

الانعكاس

الإِزاحة

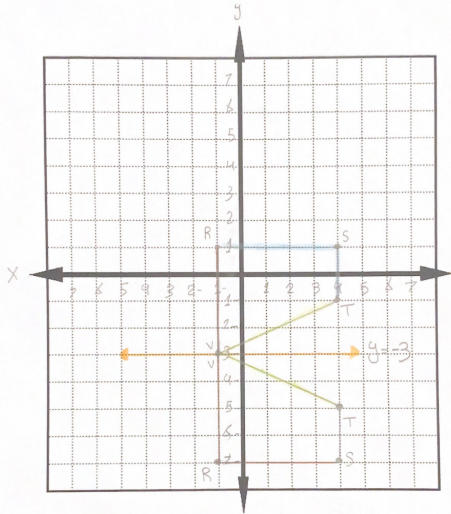
الدوران



لينا محمد الفردان

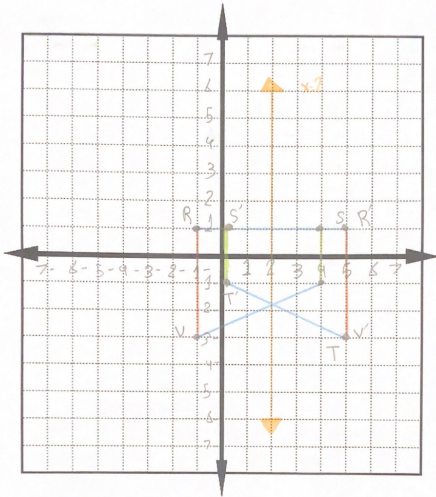
الانعكاس

لينا محمد الفردان



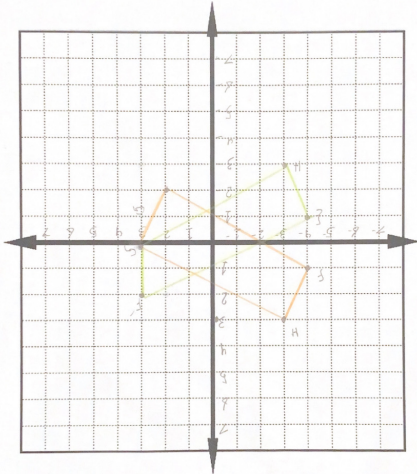
الانعكاس

لينا محمد الفردان



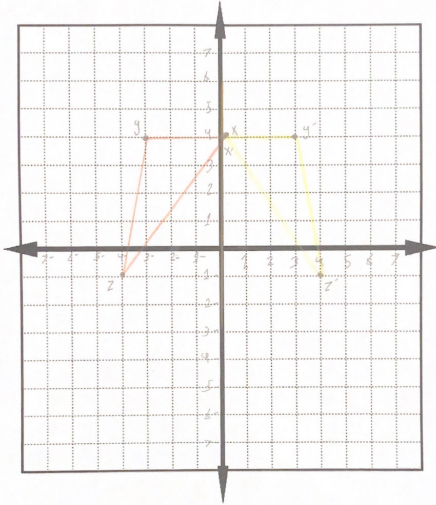
الانعكاس

لينا محمد الفردان



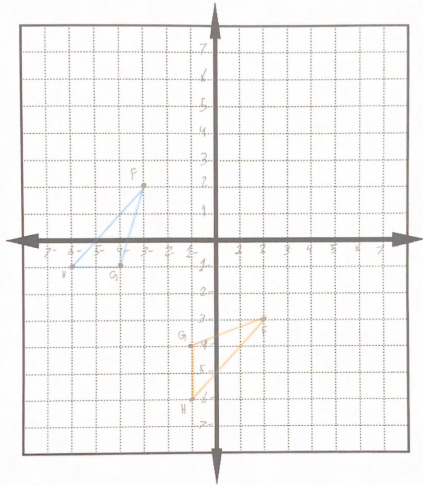
الانعكاس

لينا محمد الفردان



الانعكاس

لينا محمد الفردان



الانعكاس

لينا محمد الفردان

الانعكاس



تعريفه :

خصائصه:

الانعكاس في المستوى الإحداثي:

نقطة	انعكاسها
(x, y)	$(-x, y)$
(x, y)	$(x, -y)$
(x, y)	$(-x, -y)$

أمثلة من واقع الحياة عن الانعكاس

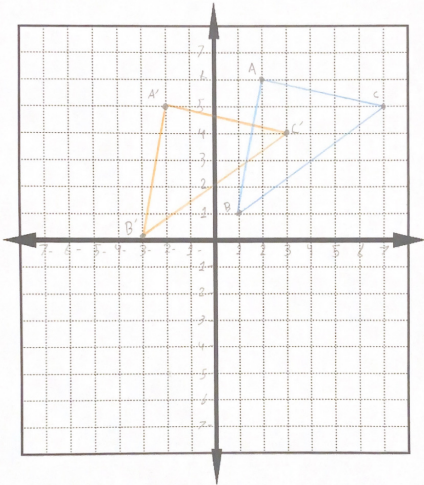


انعكاس والتماثل والدوران والإزاحة مشكلات في علم الجبر

لينا محمد الفردان

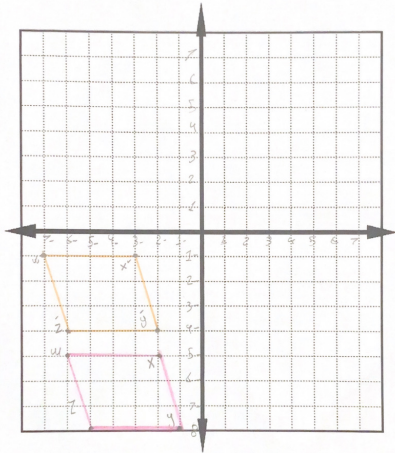
الإزاحة

لينا محمد الفردان



الإزاحة

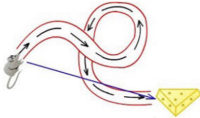
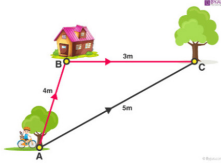
لينا محمد الفردان



الإزاحة

لينا محمد الفردان

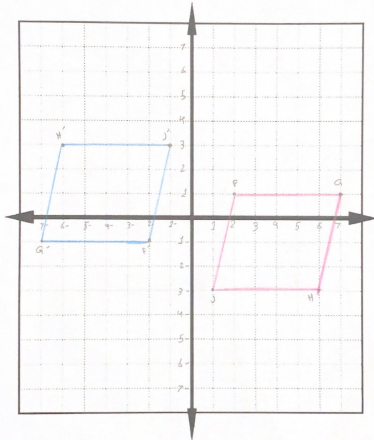
أمثلة على الإزاحة



لينا محمد الفردان

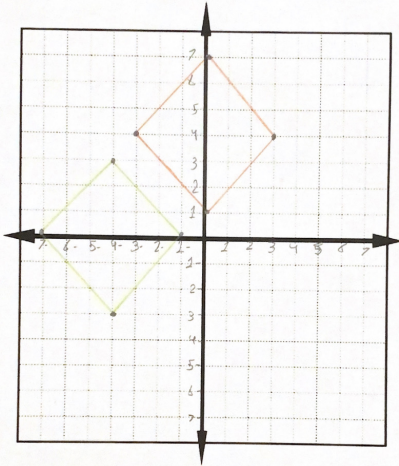
الدوران

لينا محمد الفردان



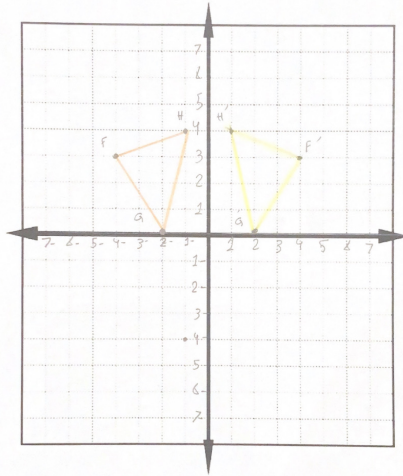
الدوران

لينا محمد الفردان



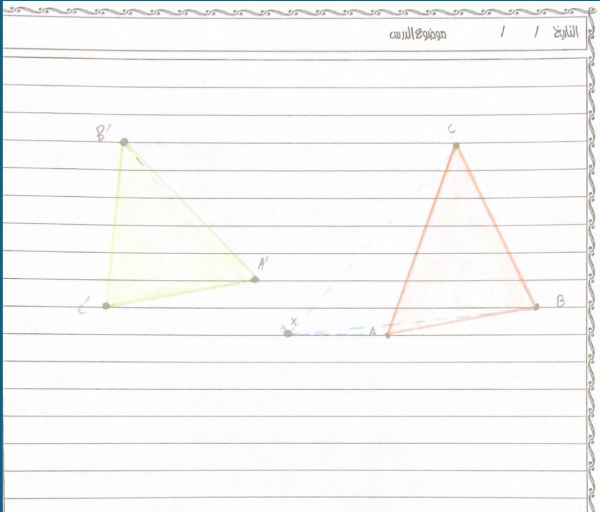
الدوران

لينا محمد الفردان



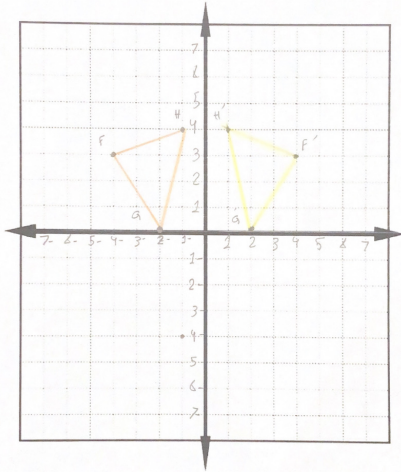
الدوران

لينا محمد الفردان



الدوران

لينا محمد الفردان



الانعكاس

لماذا نطوف بعكس اتجاه حركة عقارب الساعة ؟



يذكر أن أهل العلم ذكروا أن القلب في الإنسان ناحية اليسار، فنحن عندما نطوف بعكس عقارب الساعة يكون القلب أقرب ما يكون ناحية الكعبة، وقد أثبت العلم الحديث أهمية الطواف حول الكعبة بعكس عقارب الساعة، وذلك لأن الدم داخل جسم الإنسان يبدأ دورته بعكس عقارب الساعة، والإلكترونات والنواة تدور بعكس عقارب الساعة

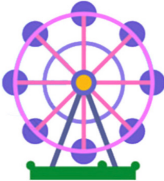
لينا محمد الفردان

لينا محمد الفردان

الدوران

لينا محمد الفردان

امثله على الدائره من واقع حياتنا



لينا محمد الفردان