

ملزمة تعزيز مهارات مادة العلوم الصف الرابع الابتدائي

الفصل الدراسي الأول لعام ١٤٤٤ هـ

الاسم :

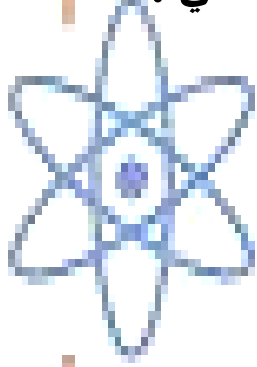
الفصل :



الطريقة العلمية

123

نكتب خطوات الطريقة العلمية بشكل صحيح في المخطط التالي :



- أكوّن فرضية

- اطرح سؤال

- نتائج تدعم الفرضية

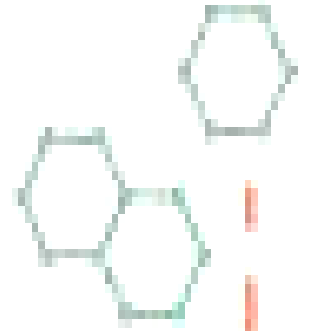
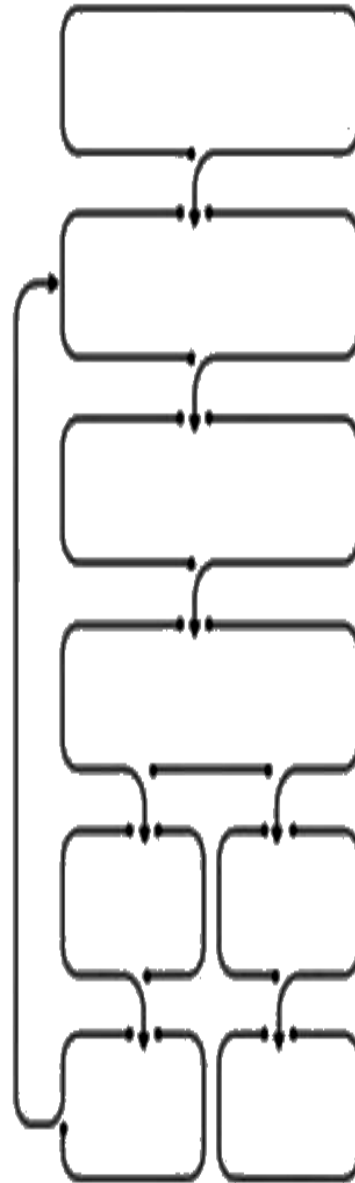
- أتوصل إلى استنتاج

- ألاحظ

- اختبر الفرضية

- نتائج تنقض الفرضية

- أسأل





الوحدة الاولى (المخلوقات الحية) الفصل الاول (ممالك المخلوقات الحية)

الدروس :-

- ١ - كيف تنظم المخلوقات الحية ؟
- ٢ - كيف تصنف المخلوقات الحية ؟

* المهارات الاساسية للفصل الأول :-

- ١ - تحديد الوظائف الأساسية للمخلوقات الحية .
- ٢ - تسمية أصغر تركيب في المخلوق الحي مع المقارنة بين الخلية النباتية والخلية الحيوانية .
- ٣ - تحديد العلاقة بين النسيج والعضو والجهاز .
- ٤ - تصنيف المخلوقات الحية إلى ممالك .

* الفكرة العامة

(ما المخلوقات الحية ؟ وكيف تصنف)

الفصل الأول الدرس الأول (الخلايا)

التاريخ : / / ١٤٤٤ هـ



ملخص الدرس

المخلوقات الحية	الخلايا النباتية والحيوانية	الأنسجة والأعضاء والأجهزة

مطوية ص ٣٥



* ملاحظات المعلم / ة



الدرس الأول (الخلايا)

التاريخ : / / ١٤٤٤ هـ

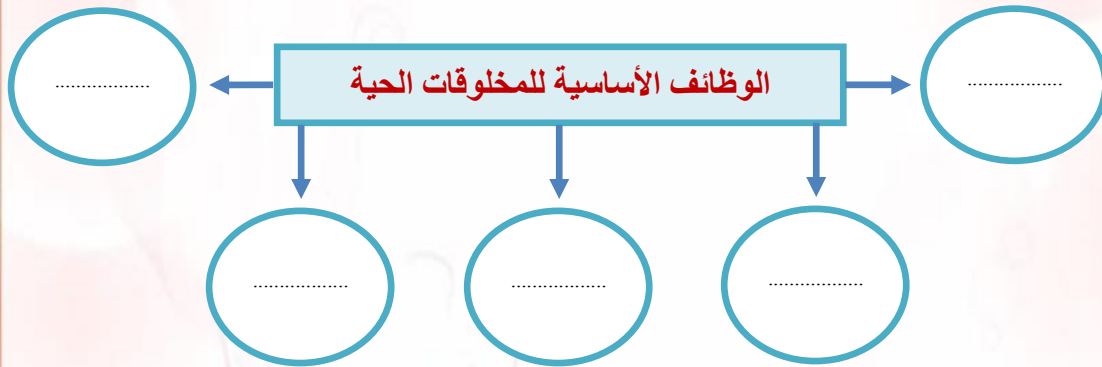
أ - ما المصطلح العلمي المناسب للعبارات التالية :-

(.....) أصغر وحدة في المخلوق الحي .

(.....) مجموعة من الخلايا المتماثلة .

(.....) مجموعة الأنسجة تقوم معاً بأداء وظيفة معينة .

ب - نكمل الخريطة التالية :-



ج - ماذا نسمي أصغر وحدة في تركيب المخلوق الحي ؟

.....

تابع الدرس الأول (الخلايا)

التاريخ : / / ١٤٤٤ هـ

أ - نختار الإجابة الصحيحة :-

(جهاز - مجاهر - الماء - الأنسجة - الغذاء)

١- تكون أعضاء

٢- لكي نرى الخلايا نحتاج إلى

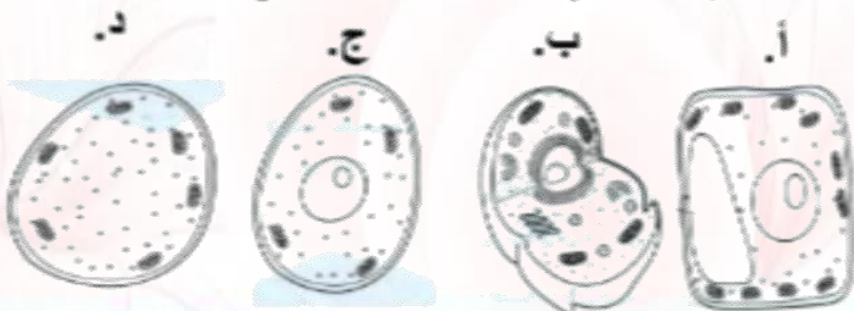
٣- تحتاج الخلايا إلى و

٤- عندما تجتمع الأعضاء يتكون حيوي

ب - فيما يلي تقارن بين الخلية النباتية والخلية الحيوانية :-

المقارنة	الخلية الحيوانية	الخلية النباتية
جدار الخلية		
السييتوبلازم		
البلاستيدات		
النواة		
الفجوات العصارية		
المتوكندريا		
الكروموسومات		

ج (أي الأشكال التالية يشبه نموذج الخلية النباتية ؟



الفصل الأول الدرس الثاني (تصنيف المخلوقات الحية)
التاريخ : / / ١٤٤٤ هـ



ملخص الدرس

ملخص	مراجعة الدرس
تصنيف المخلوقات الحية	
ممال المخلوقات الحية	
خصائص الممالك	

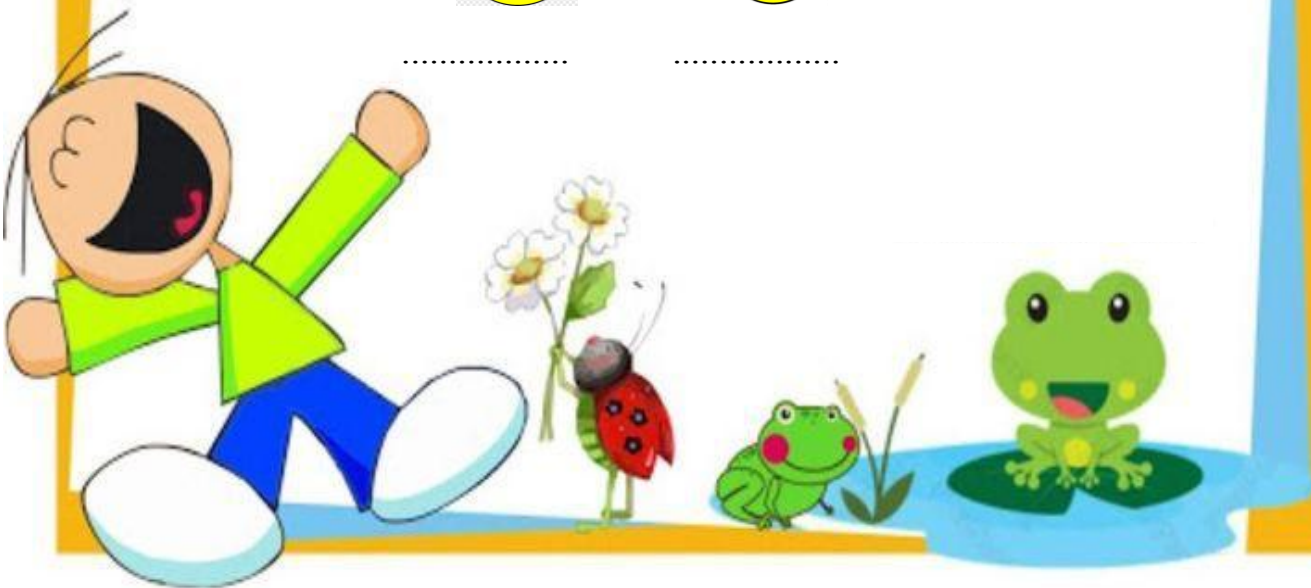
مطوية ص ٤٧



* ملاحظات المعلم / ة

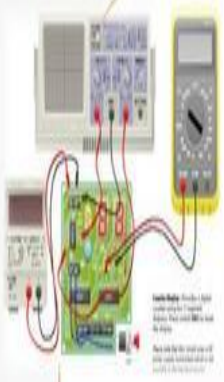
.....

.....



الدرس الثاني (تصنيف المخلوقات الحية)

التاريخ : / / ١٤٤٤ هـ



أ - تصنيف المخلوقات الحية إلى ست ممالك ما هي ؟

- ١-
- ٢-
- ٣-
- ٤-
- ٥-
- ٦-

ب - فيما يلي نختار الاجابة الصحيحة :-

١	اتفق العلماء على تقسيم المخلوقات الحية إلى ممالك		
	٣ (أ)	٥ (ب)	٦ (ج)
٢ هي المجموعة الكبرى التي تصنف إليها المخلوقات الحية :		
	(أ) الطائفة	(ب) المملكة	(ج) الشعبة
٣	الممالك الست هي مملكة واخرى للحيوانات ومملكتان للبكتيريا ومملكة للطلائعيات والفطريات		
	(أ) النباتات	(ب) الاسماك	(ج) الزواحف
٤	تضم الشعبة مجموعات أصغر منها تسمى		
	(أ) رتبة	(ب) شعبة	(ج) طوائف

ج - من خلال دراستك لممالك المخلوقات الحية :-

- أي الممالك يصنع جميع أفرادها غذاؤه بنفسه ؟

.....





الوحدة الاولى (المخلوقات الحية)
الفصل الثاني (المملكة الحيوانية)

الدروس :-

- ١ - كيف أقارن الحيوانات بعضها ببعض ؟
- ٢ - أي الحيوانات لها عمود فقري ؟
- ٣ - كيف تساعد أجهزة الحيوانات على البقاء ؟

*** المهارات الاساسية للفصل الثاني :-**

- ١ - ذكر السبب في تسمية اللافقاريات بهذا الاسم مع التمثيل .
- ٢ - التمثيل لبعض الحيوانات الفقارية .
- ٣ - تعداد بعض أجهزة أجسام الحيوانات ووظيفة كل منها .

*** الفكرة العامة**

- فيما تختلف الحيوانات بعضها عن بعض ؟

الفصل الأول الدرس الثاني (الحيوانات اللافقارية)

التاريخ : / / ١٤٤٤ هـ

ملخص الدرس

اللافقاريات	المفصليات	الديدان

مطوية ص ٦٣



• ملاحظات المعلم / ة

.....

.....



الفصل الثاني الدرس الأول (الحيوانات اللافقارية)

التاريخ : / / ١٤٤٤ هـ

(أ) 😊 ؟ سميت اللافقاريات بهذا الاسم لأنها :-

ب - نكمل ما يلي حسب الخيارات التالية :-

الحلقية

الاسفنجيات

الرخويات

١ - شكلها يشبه الكيس المجوف ولها فتحة في الأعلى (.....)

٢ - يعد المحار أحد أنواع (.....)

٣ - تنتمي دورة الأرض إلى مجموعة الديدان (.....)

ج - نصل العمود (أ) بما يناسبه من العمود (ب) :

(أ)		(ب)
١ - اللاسعات	تتنفس عن طريق الخياشيم
٢ - المفصليات	لها دعامة داخلية تسمى الهيكل الداخلي
٣ - السرطان	تمتلك لوامس لاسعه
٤ - شوكلات الجلد	لها هيكل خارجي صلب يحمي الجسم

الفصل الثاني الدرس الأول (الحيوانات اللافقارية)

التاريخ : / / ١٤٤٤ هـ

أ – نكمل الخريطة التالية :-



ب - نختار فيما يلي الإجابة الصحيحة:-

(العنكبوت ، الديدان الاسطوانية ، الحلزون ، قنديل البحر ، الأخطبوط)

- ١- أحد أنواع اللاسعات يسبح ويطفو في الماء
- ٢- يعد من الرخويات الوحيدة التي تعيش على اليابسة
- ٣- يتنفس عن طريق أنابيب دقيقة
- ٤- له عدة أرجل ويسبح في الماء
- ٥- لها أجسام رفيعة ونهايات مدببة

ج - هل العبارات التالية صحيحة أم خاطئة :-

- ١- ينتمي الاخطبوط إلى شعبة مفصليات الأرجل ()
- ٢- تعود الأصناف إلى حيوانات لا فقارية تسمى الرخويات ()
- ٣- يعد المرجان من اللاسعات عديمة الحركة ()

الفصل الثاني الدرس الثاني (الحيوانات الفقارية)
التاريخ : / / ١٤٤٤ هـ



ملخص الدرس

	الفقاريات
	الأسماك والبرمائيات والزواحف والطيور
	الثدييات

مطوية ص ٧٤



* ملاحظات المعلم / ة



الفصل الثاني الدرس الثاني (الحيوانات الفقارية)

التاريخ : / / ١٤٤٤ هـ

أ - نصل كل عبارة من (أ) بالصورة المناسبة في (ب) :-

(ب)

(أ)



١- من الثدييات رغم أنه يطير



٢- فقاريات من الزواحف



٣- نوع من الفقاريات يغطي أجسامها القشور وهيكلها من العظام



٤- تتنفس عن طريق جلدها الرطب

ب - مثلاً لكل مما يلي :-

١ - ثدييات لها كيس

.....

٢ - حيوانات ثابتة درجة الحرارة

.....

٣ - طائفة من الأسماك

.....

٤ - حيوان له عمود فقري

.....



الفصل الثاني الدرس الثاني (الحيوانات الفقارية)

التاريخ : / / ١٤٤٤ هـ

أ) هل العبارات التالية صحيحة أم خاطئة :-

- ١- الحيوانات ثابتة درجة الحرارة هي التي تغير حرارتها (.....)
- ٢- الحراشف تغطي أجسام الطيور (.....)
- ٣- تتنفس الضفادع عن طريق الجلد والرئة (.....)
- ٤- تحتوي الأسماك الغضروفية على غضروف يغطي جسمها (.....)

ب - نصل العمود (أ) بما يناسبه من العمود (ب) :

(أ)		(ب)
١ - البرمائيات	لها شعر أو فرو يكسو جسمها
٢ - الأسماك	جلدها مغطي بحراشف يحميها من فقدان الماء
٣ - الثدييات	تقضي حياتها بين الماء واليابسة
٤ - الزواحف	يغطي جلدها القشور أو الغضاريف

ج - 😊 ؟ فيما تشترك كلاً من الطيور والثدييات والزواحف والبرمائيات ؟

الفصل الثاني الدرس الثالث (أجهزة أجسام الحيوانات)
التاريخ : / / ١٤٤٤ هـ



ملخص الدرس

	الجهاز الهيكلي والعضلي
	الجهاز الدوراني والجهاز التنفسي
	الجهاز العصبي والجهاز الأخرجي

مطوية ص ٨٣



*ملاحظات المعلم / ة

.....

.....



الفصل الثاني الدرس الثالث (أجهزة أجسام الحيوانات)

التاريخ : / / ١٤٤٤ هـ

أ) نختار الإجابة الصحيحة فيما يلي :-

المثانة

الدماغ

القلب

الثديات

- ١- يتكون الجهاز العصبي في معظم الحيوانات من عضو أساسي هو
- ٢- يتم التخلص من الفضلات السائلة عن طريق
- ٣- يتكون الجهاز الدوراني من والأوعية الدموية
- ٤- جميع لها أجهزة هضمية متشابهة .

ب - نضع كل جهاز أمام وظيفته :

- ١- نقل الاكسجين إلى الدم وتخليصه من غاز ثاني أكسيد الكربون (.....)
- ٢- تحليل الطعام وتفكيكه (.....)
- ٣- الجهاز الذي يتحكم في جميع أجهزة الجسم (.....)
- ٤- يساعد الحيوان على الحركة (.....)

ج - نعطي مثلاً لعضو واحد في الأجهزة التالية :-



- ١- الجهاز الهضمي ←
- ٢- الجهاز الدوراني ←
- ٣- الجهاز الهيكلي ←



الفصل الثاني الدرس الثالث (أجهزة أجسام الحيوانات)

التاريخ : / / ١٤٤٤ هـ

أ) نختار الإجابة الصحيحة فيما يلي :-

١- مجموعة أعضاء تعمل معاً لإداء وظيفة معينة :

الجهاز العصبي

الجهاز الهيكلي

الجهاز الحيوي

٢- العضو الرئيسي في الجهاز الهيكلي هو :

المثانة

القلب

العظام

٣- يتم التخلص من الفضلات الغازية في الجسم عن طريق :

الكبد

الجلد

الرئتان

ب - تحديد وظائف الأجهزة التالية :

الجهاز الإخراجي

الجهاز العصبي

الجهاز التنفسي

الجهاز الدوراني

الجهاز الهضمي

١- مسؤول عن تبادل الغازات بين الهواء والجسم

٢- العضو الرئيسي فيه هو القلب

٣- يتحكم في جميع أجهزة الجسم

٤- يحتوي على المعدة والأمعاء الدقيقة

٥- الكبد والكلية من أهم أعضائه

ج - كيف تساعد أجهزة الجسم الحيوانات على البقاء ؟





الوحدة الثانية (الأنظمة البيئية) الفصل الرابع (استكشاف الأنظمة البيئية)

الدروس :-

- ١ - كيف تتفاعل مكونات النظام البيئي مع بعضها ؟
- ٢ - كيف تحصل المخلوقات الحية على الطاقة ؟
- ٣ - كيف تؤثر التغيرات في النظام البيئي

* المهارات الأساسية للفصل الثالث :-

- ١ - التمييز بين العوامل الحيوية والملاحوية في النظام البيئي .
- ٢ - توضيح مفهوم الموطن .
- ٣ - التمييز بين المجتمعات الحيوية والجماعات الحيوية من خلال قراءة بعض الصور .
- ٤ - تعداد الأسباب المختلفة لتغير الأنظمة البيئية .
- ٥ - توضيح كيفية انتقال الطاقة في النظام البيئي .
- ٦ - توضيح بعض السلوكيات التي يلجأ لها الحيوان عندما يتغير النظام البيئي .

* الفكرة العامة

* أين تعيش النباتات والحيوانات ؟ وكيف يعتمد كل منهما على الآخر ؟

الفصل الثاني الدرس الثالث (مقدمة في الأنظمة البيئية)

التاريخ : / / ١٤٤٤ هـ



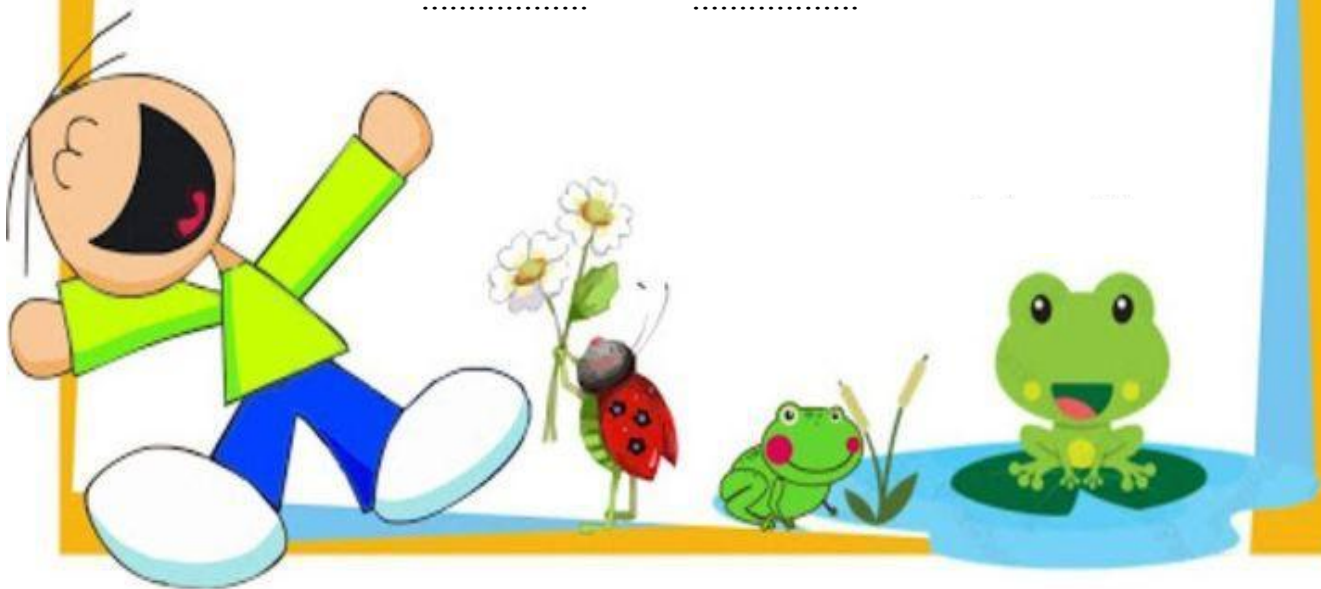
ملخص الدرس

	العوامل الحيوية واللاحيوية في النظام البيئي
	المناطق الحيوية
	الأنظمة البيئية المائية

مطوية ص ١٠٥

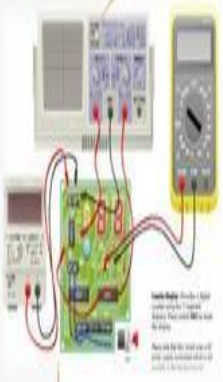


*ملاحظات المعلم / ة



الدرس الأول (مقدمة في الأجهزة البيئية)

التاريخ : / / ١٤٤٤ هـ



أ) ما هو الموطن ؟

ب) نختار الإجابة الصحيحة فيما يلي :-

١ - الإنسان والحيوان والنبات وجميع المخلوقات الحية هي :

النظام البيئي

العوامل الحيوية

الجماعة الحيوية

٢ - يعتبر من أهم الأنظمة البيئية المائية :

القارة

البحيرات

الصحراء

ج) هل العبارات صحيحة أم خاطئة :-

١ - بعض المناطق الحيوية تكون كبيرة وتمتد عبر القارات . ()

٢ - جذع الشجرة يعتبر نظام بيئي . ()

٣ - علم البيئة هو حالة الجو السائدة في منطقة الماء . ()



الفصل الثالث الدرس الثاني (العلاقات في الأنظمة البيئية)
التاريخ : / / ١٤٤٤ هـ



ملخص الدرس

المخلص	الفكرة
	المنتجات والمستهلكات والمحلات
	السلاسل الغذائية
	هرم الطاقة

مطوية ص ١١٧



* ملاحظات المعلم / ة



الدرس الثاني (العلاقات في الأنظمة البيئية)

التاريخ : / / ١٤٤٤ هـ

أ) نرتب الصور التالية حتى تصبح السلسلة الغذائية صحيحة :- من ١ - ٤



ب - نسحب الكلمات في مكانها المناسب :

(التنافس - المستهلكات - المحلات)

- ١- يحدث عندما يكون هناك صراع بين المخلوقات الحية على الطعام والماء .
- ٢- تقوم بإعادة المواد إلى النظام البيئي بوصفها مواد مغذية .
- ٣- يتم تصنيف تبعاً لنوع الغذاء الذي تحصل عليه ، فمنها آكلات لحوم وآكلات أعشاب .

ج - نختار الكلمة الصحيحة لكل عبارة :

البناء الضوئي

هرم الطاقة

السلسلة الغذائية

التنافس

المنتجات

- ١- يوضح كمية الطاقة في كل مستوى من الشبكة الغذائية
- ٢- مخلوقات حية تقوم بإنتاج غذائها بنفسها
- ٣- التقاط الطاقة من الشمس وتخزينها على هيئة سكر
- ٤- صراع بين المخلوقات الحية على الطعام والماء
- ٥- انتقال الطاقة من مخلوق إلى آخر



الدرس الثالث (التغيرات في الأنظمة البيئية)
التاريخ : / / ١٤٤٤ هـ



ملخص الدرس

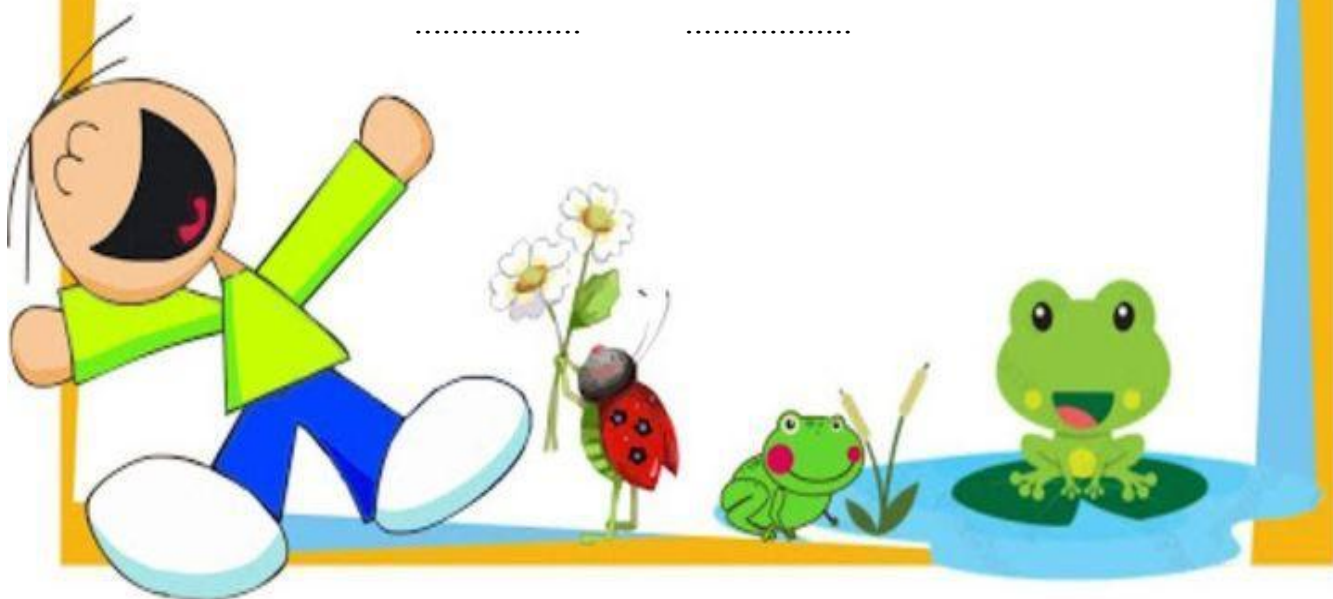
	تغيرات في الأنظمة البيئية سببها
	عندما يتغير النظام البيئي فإن المخلوقات الحية
	يستطيع الناس

مطوية ص ١٢٩



* ملاحظات المعلم / ة

.....



الدرس الثالث (التغيرات في الأنظمة البيئية)

التاريخ : / / ١٤٤٤ هـ

ب (نختار الإجابة الصحيحة فيما يلي :-

١- اضافة أشياء ضارة إلى الماء والهواء والتربة يسمى :

الترشيد

التلوث

المواعة

٢- أن اختفاء أو عدم وجود أفراد النوع جميعهم يسمى :

ظاهرة طبيعية

النظام البيئي

الانقراض

ب - نختار الكلمة الصحيحة لكل عبارة :

التمساح

الفضلات

الحرائق

الجراد

١- بعض المخلوقات الحية تضر النظام البيئي مثل وبعضها يكون مفيد مثل

٢- أن التخلص من هو أحد أهم العوامل التي تساعد في الحفاظ على البيئة

٣- غالباً تقوم بتدمير مصدر الغذاء الرئيسي في الغابات

ج (😊 ؟ ما المقصود بالمواعة :-