

تعزير المهارات

لمادة العلوم

الصف السادس

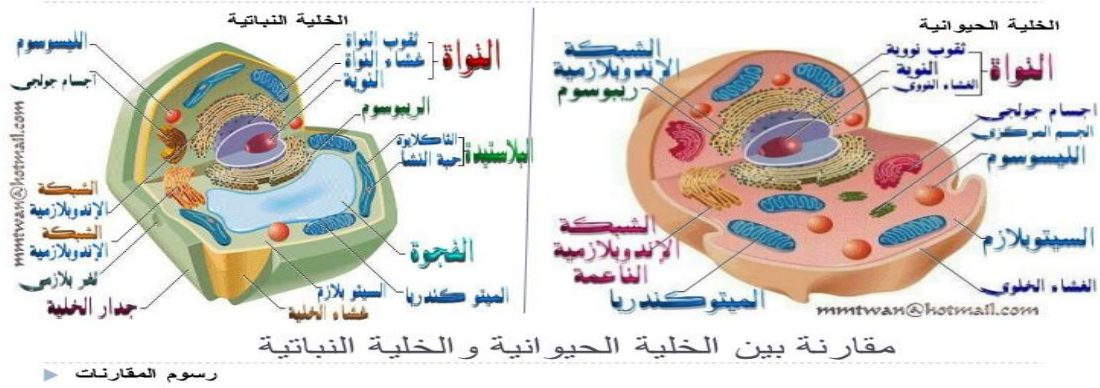
الفصل الدراسي الثاني لعام ١٤٤٣ هـ

اعداد المعلمة / أميره بنت معبيد الديحاني

خطة علاجية واثرائية للمهارات الأساسية

اسم الطالبة /..... ١

المهارة: التمييز بين الخلايا النباتية والحيوانية



قارني بين الخلايا النباتية والحيوانية من حيث التركيب ؟

وجه المقارنة	الخلية النباتية	الخلية الحيوانية
الجدار الخلوي		
النواة		
البلاستيدات الخضراء		
الفجوات		
الكروموسومات		

اختر الإجابة الصحيحة

تركيب الخلية الذي يساعدها على تخزين الماء والغذاء والفضلات هو:

الميتوكوندريا البلاستيدات الفجوات

جميع الخلايا النباتية :

لاحتوي على كلوروفيل تشبه الصناديق تؤدي نفس الوظيفة

تركيب الخلية الذي يساعدها على تخزين الماء والغذاء والفضلات هو:

- أ - الميتوكوندريا.
- ب - البلاستيدات.
- ج - السيتوبلازم.
- د - الفجوات.

وظيفة الميتوكوندريا

توفير الغذاء حماية الخلية توفير الطاقة للخلية

أي الأجزاء الآتية ليس من مكونات الخلية الحيوانية ؟

- أ - السيتوبلازم.
- ب - النواة.
- ج - الغشاء السيتوبلازمي.
- د - البلاستيدات الخضراء.

المهارة :وصف كيفية انتقال الصفات من جيل الى اخر

ما الوراثة ؟

الوراثة: انتقال الصفات الوراثية من الآباء إلى الأبناء.

تنطبق مبادئ الوراثة على جميع المخلوقات الحية

الصفات الموروثة صفة تنتقل من الآباء إلى الأبناء.

الصفات الموروثة مثل لون الشعر. لون العيون ملامح الوجه وطريقة الضحك وكذلك الغرائز.

الغريزة: سلوك ومهارات تولد مع الإنسان أو الحيوان ولا يتم اكتسابها،
مثل : نسج العنكبوت للشبكة و خروج الطيور من البيض. اتخاذ النحل بيوتها من الجبال والأشجار

الصفة المكتسبة: هي الصفة التي لا تورث من أبوين بل تُكتسب بالتعلم والتدريب.

تعلم علم من العلوم أو مهارة من المهارات. و تعلم الدolfين مهارة اللعب بالكرة. صفات مكتسبة

اختر الإجابة الصحيحة

..الصفة الوراثية التي تمنع صفة أخرى من الظهور تسمى الصفة السائدة

خطأ

صواب

يمكن للابن أن يرث صفات...

أ. من أبيه فقط

ب. من أمه فقط

ج. من أبيه وأمه أيضا

د. من أبيه أو أمه ، ولكن ليس من الاثنين.

لون الشعر، لون العين، ملامح الوجه؛ كلها صفات

مكتسبة

موروثة

غريزة

انتقال الصفات الوراثية من جيل الى آخر تسمى

وراثة

التنفس الخلوي

دورة الخلية

اي ممايلي سلوك مكتسب

الغريزة

لعب الدolfين بالكرة

الجينات

المهارة : وصف عمليات التكاثر في النباتات

كيف تتكاثر النباتات؟

التكاثر: إنتاج أفراد من النوع نفسه.

طرق التكاثر

1. التكاثر الجنسي: إنتاج مخلوق حي جديد باندماج مشيج مذكر مع مشيج مؤنث.
 2. التكاثر اللاجنسي: إنتاج مخلوق حي جديد باستخدام نوع واحد من الخلايا.
- بعض المخلوقات الحية كالحزازيات والسرخسيات تحتاج في تكاثرها إلى طورين؛ طور جنسي، ثم طور لاجنسي.

التكاثر في النباتات البذرية تتكاثر النباتات البذرية عن طريق التكاثر الجنسي.

البذرة

البذرة: تركيب فيه نبات صغير غير مكتمل النمو، وعند توافر الظروف المناسبة تنمو البذرة، وينتج نبات جديد.

التلقيح في النباتات البذرية

- التلقيح: عملية اندماج المشيج المذكر مع المشيج المؤنث.
- تنتج النباتات المشيج المذكر (حبوب اللقاح) في متك الأزهار.
 - تنتج النباتات المشيج المؤنث داخل المبيض، وهو جزء منتفخ يقع تحت الميسم.
 - عندما تنتقل حبوب اللقاح من المتك إلى الميسم تحدث عملية التلقيح.

أنواع التلقيح

1. التلقيح الذاتي: تنتقل حبوب اللقاح من المتك إلى الميسم في الزهرة نفسها.
 2. التلقيح الخلطي: تنتقل حبوب اللقاح من متك زهرة إلى ميسم زهرة أخرى.
- تحتاج عملية التلقيح إلى مخلوقات حية تعرف بالملقحات، ومنها الطيور والحشرات.

الإخصاب

عندما تسقط حبة اللقاح على الميسم ينمو أنبوب منه، وتنتقل حبة اللقاح في هذا الأنبوب لتصل إلى مبيض الزهرة، وتندمج مع المشيج المؤنث في عملية تسمى الإخصاب.

التكاثر في النباتات اللابذرية

بعض النباتات كالحزازيات ليس لها بذور، وتنمو عن طريق الأبواغ، والأبواغ خلايا يمكن أن تنمو فتصبح نباتاً جديداً. لا تحتوي الأبواغ على الغذاء كما في البذور، وتحاط بمحفظة قاسية لحمايتها من العوامل الخارجية.

اختر الإجابة الصحيحة

تتكاثر النباتات اللابذرية عن طريق

البذور الأبواغ الزهرة

انتقال حبوب اللقاح من المتك إلى الميسم في الزهرة نفسها يسمى:

التلقيح الذاتي الإخصاب المشيج

ما الذي يحدث للنباتات الزهرية إذا كان هناك عدد قليل من النحل؟



أ. تحمل وتنقل عددا قليلا من البذور إلى أماكن جديدة.

ب. تنتج قليلا من الثمار.

ج. تتغذى حشرات أخرى على كثير من رحيق الأزهار.

د. تنتج كثيرا من الثمار.

الترتيب الصحيح لدورة حياة شجرة التفاح :

أ. نبات صغير - بذرة - ثمرة - نبات مكتمل النمو .

ب. بذرة - نبات صغير - نبات مكتمل النمو - ثمرة.

ج. بذرة - نبات صغير - ثمرة - نبات مكتمل النمو .

د. ثمرة - بذرة - نبات مكتمل النمو - نبات صغير.

المهارة : التعرف على بعض أجهزة أجسام الحيوانات ووظائفها .

الجهاز	شكله في الفقاريات	اعضائه	وظيفته	اللافقاريات
الدوراني		القلب الدم الاعوية الدموية	نقل الدم الذي يحمل الأكسجين والغذاء من والى خلايا الجسم والتخلص من فضلاتها	جهاز دوراني مفتوح يدفع الدم مباشرة في الجسم كما في الحشرات او المفصليات
الاخراجي		الكليتين/المثانة الكبد /الجلد/الرئات	يقوم بالتخلص من الفضلات النتيجة عن تحلل الطعام في خلايا الجسم	يتم الإخراج عن طريق فتحات متخصصة تطرح الفضلات
الهضمي		المعدة والفم /الأمعاء	يعمل على تحليل الطعام وتفكيكه	الهضم في تجويف معوي بسيط له فتحتان كما في دودة الأرض
العصبي		الدماغ /أعضاء الحس	يساعد على الإحساس بالتغيرات في البيئة وهو المسؤول عن جميع ردات الفعل للحيوان	جهاز عصبي بسيط خلايا عصبية او عقد عصبية تعمل عمل الدماغ
التنفسي		الرئات /الانف /القصبة الهوائية في الأسماك الخياشيم	يساعد الجهاز التنفسي على نقل الأكسجين من الجو الى الخلايا وتخليصها من غاز ثاني أكسيد الكربون	يتم التنفس عن طريق عملية الانتشار او الرئات الكتبية او القصبيات
الهيكل والعضلي		العظام والعضلات	يحمي الأعضاء الداخلية يعطي الجسم الدعامة والشكل يساعد الجهاز العضلي والهيكل معا على الحركة	يكون لها هيكل خارجي صلب لحمايتها

ما الخاصية التي تشترك فيها الرخويات والمفصليات؟

- أ. لها عمود فقري.
- ب. ليس لها عمود فقري.
- ج. لها هيكل خارجية.
- د. غير قادرة على الحركة.

في الكائنات الحية تتحلل جزيئات كبيره ومعقده إلى جزيئات صغيرة وبسيطة. ماذا تُسمى هذه العملية؟

- أ. إفراز.
- ب. امتصاص.
- ج. هضم.
- د. نقل.

ما الحيوان الذي يكون هيكله العظمي خارج جسمه؟



يستخدم البشر الحواس الخمس من خلال اتصالهم ب

- أ. الدماغ.
- ب. الحبل الشوكي
- ج. الأعضاء المستقبلية.
- د. الجلد.

اميرة الديحاني

يُفسر الإنسان الأشياء التي يراها، يسمعها، يتذوقها ويشمها بواسطة:

- أ. الدماغ.
- ب. النخاع الشوكي.
- ج. خلايا الإحساس س.
- د. الجلد.

عندما يقوم الإنسان بعملية الشهيق يذهب الهواء إلى

- أ. القلب.
- ب. المعدة.
- ج. الرئتين.
- د. الكبد.

المهارة : وصف كيف تنتقل الطاقة في السلاسل الغذائية والشبكات الغذائية .



شبكة غذائية

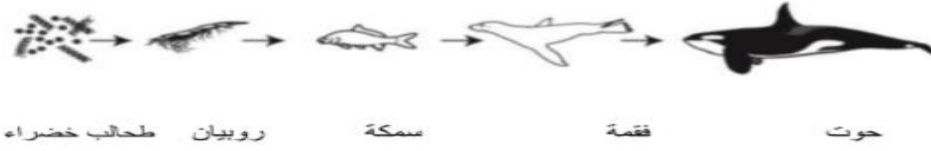
سلسلة غذائية

ما العلاقة التي يمثلها المخطط التالي:



- أ- شبكة غذائية.
- ب- هرم الطاقة.
- ج- سلسلة غذائية.
- د- عوامل غير حية.

الشكل أدناه يوضح سلسلة غذاء (أ لاحظ اتجاه السهم)



حوت فقمة سمكة روبين طحالب خضراء

- أ . السمكة مفترس والفقمة فريسة.
- ب . الطحالب مفترس والفقمة فريسة.
- ج . السمكة مفترس والروبين فريسة.
- د . الفقمة مفترس والحوت فريسة.

المفترس حيوان يتغذى على حيوانات أخرى أي من هذه الحيوانات مفترس؟

- أ - غزال.
- ب - ذئب.
- ج - بقرة.
- د - ماعز.

المخلوقات الحية التي تحصل على غذائها عن طريق قتل مخلوقات حية أخرى تسمى

مفترسة قارئة كائنة

مخلوقات تصنع غذاءها بنفسها مستخدمة طاقه الشمس

المحلات المنتجات المفترسات

المهارة : اكتشاف العلاقة بين حركة الأرض حول محورها وحول الشمس والظواهر الناتجة عن حركة كل منهما

دورة الأرض اليومية:

الدورة الكاملة للكرة الأرضية حول محورها،

وتستغرق ٢٤ ساعة.

ينتج عن دوران الأرض حول محورها تعاقب الليل والنهار.

محور الأرض

خط وهمي يمتد من القطب الشمالي إلى القطب الجنوبي ماراً بمركز الأرض.



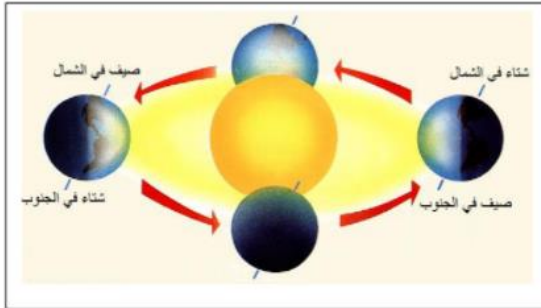
الحركة الظاهرية للشمس

لأن الأرض تدور حول محورها تبدو الشمس كأنها تتحرك

دورة الأرض السنوية:

تستغرق الأرض نحو ٣٦٥,٢٤ يوماً في دورانها حول الشمس،

وتُسمى هذه الدورة **بدورة الأرض السنوية**.



ما التفسير الصحيح: لماذا يحدث تعاقب الليل والنهار على الأرض؟

أ- دوران الشمس حول الأرض.

ب- دوران الأرض حول الشمس.

ج- دوران الأرض حول محورها.

د- دوران الشمس حول محورها.

ما السبب الرئيسي الذي يسمح لنا برؤية القمر؟

أ- يعكس القمر الضوء المنبعث من الأرض

ب- يعكس القمر الضوء المنبعث من الشمس

ج- ينتج ضوء بذاته

د- القمر أكبر حجماً من النجوم

ما معدل دوران الأرض حول محورها؟

أ- مرة واحدة كل ١٢ ساعة

ب- مرة واحدة كل ٢٤ ساعة

ج- مرة كل شهر

د- مرة واحدة كل عام

أيّ مما يلي يعتبر السبب الرئيس في تعاقب الليل والنهار لكوكب الأرض؟

أ- دوران الأرض حول محورها

ب- دوران الشمس حول محورها

ج- ميل محور الأرض

د- ميل محور الشمس