

سجل تعزيز المهارات

الصف الثالث ابتدائي

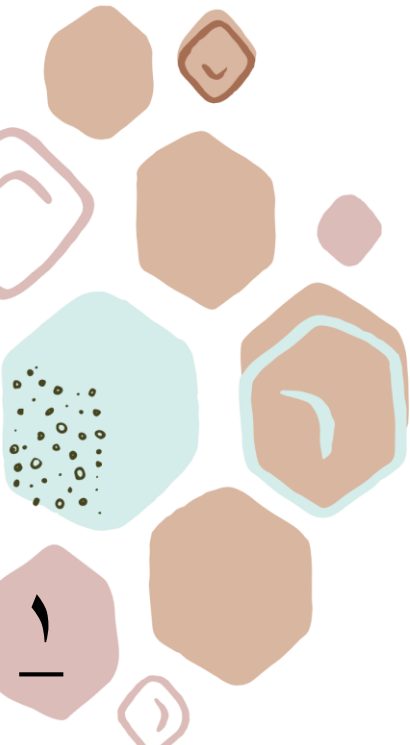


مادة العلوم

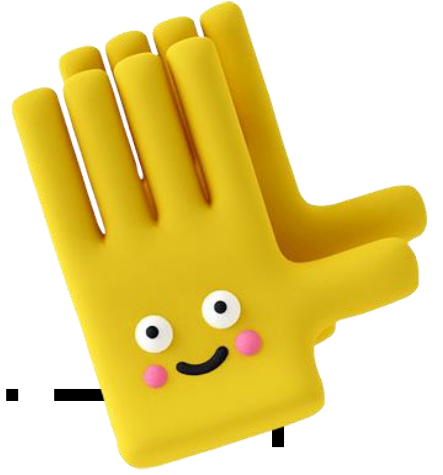


إعداد المعلمة / نفلاء الرويلي

الصف الثالث	
المهارات	م
تحديد التكيفات التي تمكن المخلوق من البقاء في بيئة معينة	١
توضيح كيف تتنافس المخلوقات الحية المختلفة على الغذاء والماء والمأوى	٢
التعرف على دورات حياة أنواع مختلفة من النباتات	٣
وصف تكون الأحافير	٤
المقارنة بين أنواع مختلفة من التربة	٥
وصف خصائص الطقس المختلفة	٦

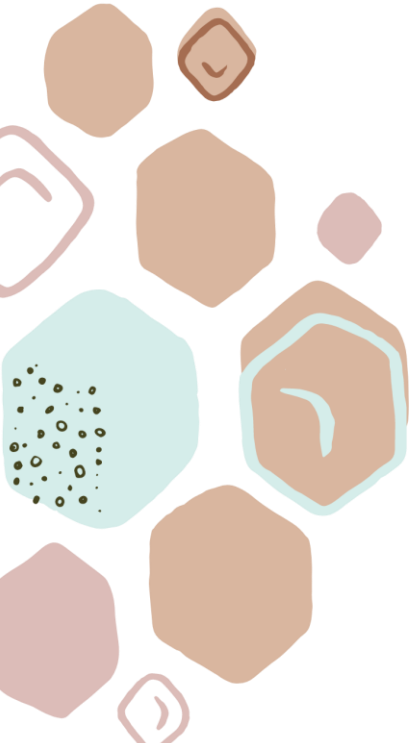


[illegible]



تحديد التكييفات التي تمكن المخلوق
من البقاء في بيئة معينة

شرح
المهارة



المهارة	تحديد التكيفات التي تمكن المخلوق من البقاء في بيئة معينة	
المستوى	دون المتوسط	
الاسم	الصف	

كَيْفَ يُسَاعِدُ تَرْكِيبُ الْمَخْلُوقَاتِ الْحَيَّةِ عَلَى بَقَائِهَا حَيَّةً؟

- يُمَثِّلُ خُفًّا الْجَمَلَ نَوْعًا مِنْ؛ لَأَنَّهَا يُسَاعِدَانِهِ عَلَى عَدَمِ الْإِحْسَاسِ بِسُخُونَةِ الرَّمَالِ وَعَدَمِ الْغَوْصِ فِيهَا.
- وَهَبَ اللَّهُ - سبحانه وتعالى - لِلْحِصَانِ تُمَكِّنُهُ مِنْ مَضْغِ الطَّعَامِ.
- تَتَّخِذُ بَعْضُ الْحَيَوَانَاتِ وَسِيلَةَ الْإِنْدِمَاجِ فِي بَيْتِهَا لِلاَّخْتِبَاءِ مِنْ أَعْدَائِهَا، وَيُسَمَّى هَذَا النَّوعُ مِنَ التَّكْيِيفِ

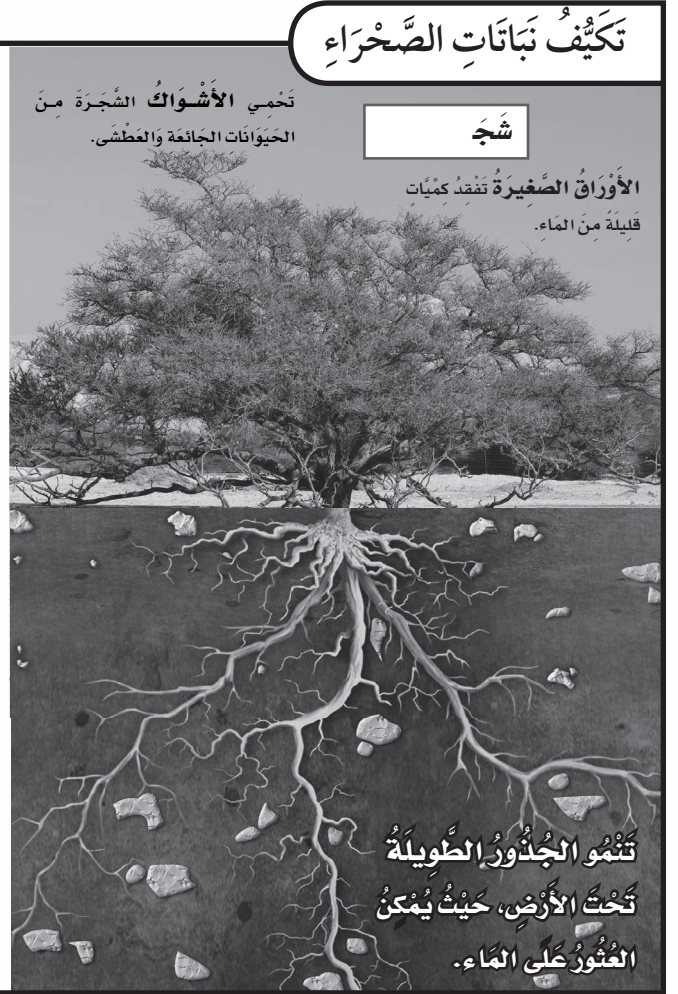
ما التَّكْيِيفَاتُ الَّتِي تُسَاعِدُ نَبَاتَاتِ وَحَيَوَانَاتِ الصَّحْرَاءِ عَلَى الْعِيشِ فِيهَا؟

- لِلنَّبَاتَاتِ الصَّحْرَاوِيَّةِ لِحِمَايَتِهَا مِنَ الْحَيَوَانَاتِ الَّتِي قَدْ تَتَغَذَّى عَلَيْهَا.
- الْعَدِيدُ مِنَ الْحَيَوَانَاتِ الصَّحْرَاوِيَّةِ ذَاتُ، أَيْ أَنَّهَا تَنَامُ نَهَارًا، وَتَضْطَافُ لَيْلًا.
- لِلْأَرَانِبِ الصَّحْرَاوِيَّةِ لِمُسَاعَدَتِهَا عَلَى الْبَقَاءِ بَارِدَةً.

كَيْفَ تَتَكَيَّفُ نَبَاتَاتُ وَحَيَوَانَاتُ الْبَحَارِ وَالْمُحِيطَاتِ؟

- بَعْضُ الْأَعْشَابِ الْبَحْرِيَّةِ لَهَا تَرَاكِبٌ تَحْتَوِي عَلَى لِمُسَاعَدَتِهَا عَلَى الطَّفْوِ فَوْقَ سَطْحِ الْمَاءِ لِلْحُصُولِ عَلَى ضَوْءِ الشَّمْسِ.

المهارة	تحديد التكيفات التي تمكن المخلوق من البقاء في بيئة معينة
المستوى	المتوسط
الاسم	الصف



أَجِيبْ عَنِ السُّؤَالَيْنِ التَّالِيَيْنِ الْمُتَعَلِّقَيْنِ بِالصُّورَتَيْنِ أَعْلَاهُ:

١. كَيْفَ تَحْمِي هَذِهِ النَّبَاتَاتُ نَفْسَهَا مِنَ الْحَيَوَانَاتِ الَّتِي قَدْ تَتَغَذَّى عَلَيْهَا؟

٢. كَيْفَ تَسْتَطِيعُ جُذُورُ أَشْجَارِ الطَّلَحِ الْحُصُولَ عَلَى الْمَاءِ؟

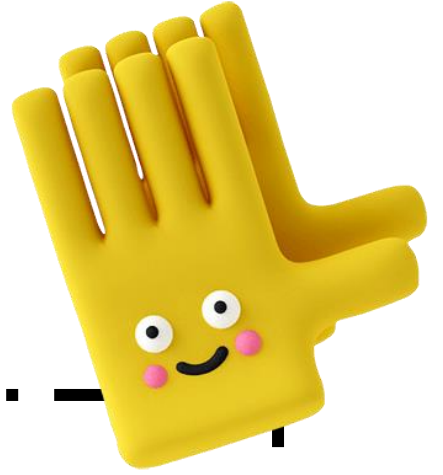


المهارة	تحديد التكيفات التي تمكن المخلوق من البقاء في بيئة معينة	
المستوى	فوق المتوسط	
الاسم	الصف	

التفكير الناقد

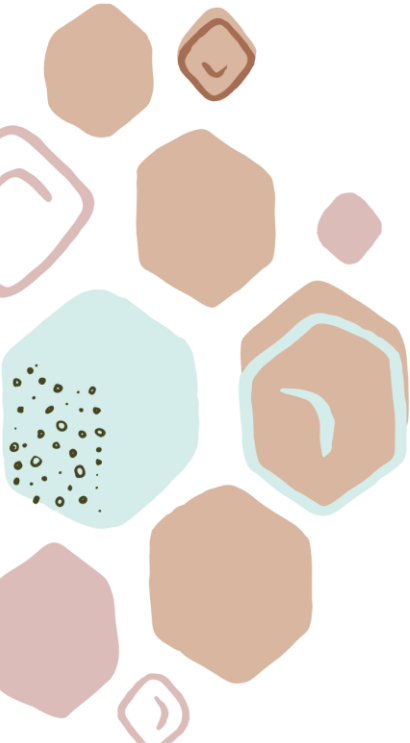
. ما أنواع التكيف الثلاثة التي ساعدت المخلوقات الحية على العيش؟ أَعْطِي مِثَالاً عَلَى كُلِّ وَاحِدَةٍ مِنْهَا.

. أَفَكِّرْ مِثْلَ الْعُلَمَاءِ. أَتَخَيَّلُ أَنِّي أَعِيشُ فِي مِنتَقَةِ الْغَابَاتِ، وَأَرْسَلَ لِي صَدِيقِي نَبْتَةَ صَبَّارٍ هَدِيَّةً. أُبَيِّنُ مَا الَّذِي أَحْتَاجُ إِلَى عَمَلِهِ لِكَيْ أُحَافِظَ عَلَى هَذِهِ النَّبْتَةِ حَيَّةً فِي الْغَابَةِ الْمَطِيرَةِ الَّتِي أَعِيشُ فِيهَا؟



توضيح كيف تتنافس المخلوقات الحية المختلفة على الغذاء والماء والمأوى

شرح
المهارة



المهارة	توضيح كيف تتنافس المخلوقات الحية المختلفة على الغذاء والماء والمأوى
المستوى	دون المتوسط
الاسم	الصف

كَيْفَ تُغَيِّرُ الْمَخْلُوقَاتُ الْحَيَّةُ بِيئَاتِهَا؟

١. تُحْدِثُ الْمَخْلُوقَاتُ الْحَيَّةُ فِي..... تَغْيِرَاتٍ بَسِيطَةٍ، وَبَعْضُهَا يُحْدِثُ تَغْيِرَاتٍ كَبِيرَةً.
٢. يُعَدُّ امْتِصَاصُ النَّبَاتَاتِ..... مِنَ التُّرْبَةِ إِحْدَى الطُّرُقِ الَّتِي تُغَيِّرُ فِيهَا النَّبَاتَاتُ بِيئَتَهَا.
٣. تُغَيِّرُ الْبَكْتِيرِيَا وَالْفُطْرِيَّاتُ الْبِيئَةَ عَنْ طَرِيقِ إِضَافَةٍ..... إِلَى التُّرْبَةِ.
٤. قَدْ يَنْشَأُ صِرَاعٌ أَوْ..... بَيْنَ النَّبَاتَاتِ عِنْدَمَا تَكُونُ الْمَوَارِدُ الْمَائِيَّةُ مَحْدُودَةً.
٥. يُعَدُّ الْمَاءُ وَالْغِذَاءُ..... تَحْتَاجُ إِلَيْهَا الْمَخْلُوقَاتُ الْحَيَّةُ لِلْبَقَاءِ حَيَّةً.

كَيْفَ يُحْدِثُ الْإِنْسَانُ تَغْيِيرًا فِي بِيئَتِهِ؟

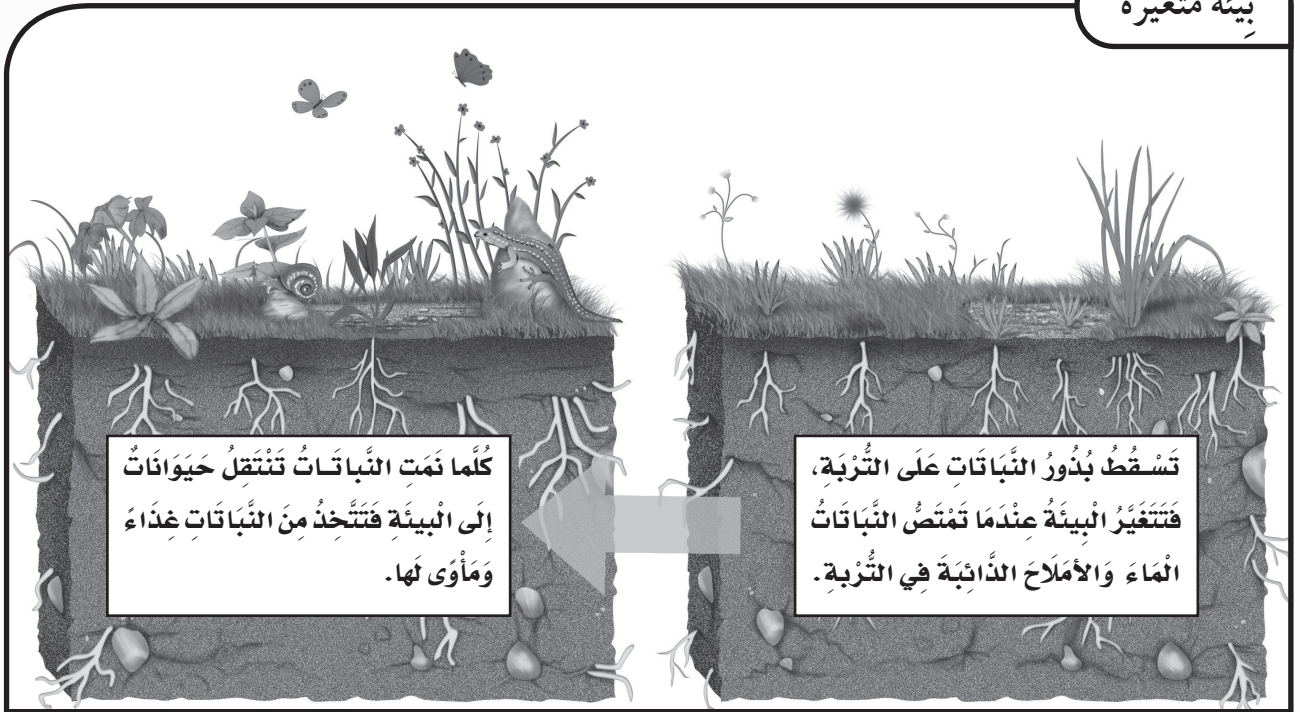
٦. أَكْثَرُ الْمَخْلُوقَاتِ الْحَيَّةِ الَّتِي تُسَبِّبُ تَغْيِيرًا فِي الْبِيئَةِ هُوَ.....
٧. تَفْقِدُ النَّبَاتَاتُ وَالْحَيَوَانَاتُ..... الطَّبِيعِيَّةَ عِنْدَمَا يُزِيلُ النَّاسُ الْعَابَاتِ بِقَطْعِ الْأَشْجَارِ وَالْإِحْتِطَابِ.
٨. يُسَبِّبُ قَطْعُ الْأَشْجَارِ..... وَحُدُوثَ الْفَيْضَانَاتِ.
٩. قَدْ تَضُرُّ السِّيَّارَاتُ وَالْمَصَانِعُ وَالنُّفَايَاتُ بِالْبِيئَةِ بِسَبَبِ.....
١٠. قَدْ تُوَدِّي تَرْبِيَةُ الْإِنْسَانِ لِمَخْلُوقَاتٍ حَيَّةٍ جَدِيدَةٍ فِي بِيئَةٍ غَيْرِ بِيئَتِهَا إِلَى إِحْدَاثِ ضَرَرٍ فِي الْبِيئَةِ بِسَبَبِ..... هَذِهِ الْمَخْلُوقَاتِ الْحَيَّةِ مَعَ تِلْكَ الْمَوْجُودَةِ أَصْلًا، عَلَى مَوَارِدِ الْبِيئَةِ.

المهارة	تحديد التكيفات التي تمكن المخلوق من البقاء في بيئة معينة
المستوى	المتوسط
الاسم	الصف

كَيْفَ تُحْدِثُ الْمَخْلُوقَاتُ الْحَيَّةُ تَغْيِيرًا فِي بَيِّنَاتِهَا؟

يُظْهِرُ الشَّكْلُ التَّالِي الْمَرَا حِلَ الْأُولَى لِبَيِّنَةٍ مُتَغَيِّرَةٍ، وَتَدُلُّ الْأَسْهُمُ عَلَى تَسْلُسِلِ الْأَحْدَاثِ الْمُتَتَابِعَةِ.

بَيِّنَةٌ مُتَغَيِّرَةٌ



أُجِيبُ عَنِ السُّؤَالَيْنِ التَّالِيَيْنِ الْمُتَعَلِّقَيْنِ بِالشَّكْلِ أَعْلَاهُ:

١. كَيْفَ تَغْيَرَتِ الْبَيِّنَةُ؟

٢. مَا الْمَوَادُّ الَّتِي تَتَنَافَسُ عَلَيْهَا النَّبَاتَاتُ فِي هَذِهِ الْبَيِّنَةِ؟



المهارة	توضيح كيف تتنافس المخلوقات الحية المختلفة على الغذاء والماء والمأوى	
المستوى	فوق المتوسط	
الاسم	الصف	

التفكير الناقد

كَيْفَ أَسَاعِدُ النَّبَاتَاتِ وَالْحَيَوَانَاتِ عِنْدَمَا أَعْمَلُ عَلَى تَرْشِيدِ اسْتِهْلَاكِ الْمُنْتَجَاتِ الْوَرَقِيَّةِ، وَأُعِيدُ اسْتِعْمَالَهَا وَتَدْوِيرَهَا؟

.....

.....

.....

.....

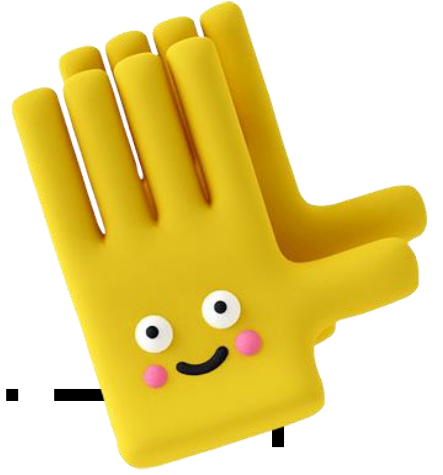
أَفَكَّرْتُ مِثْلَ الْعُلَمَاءِ. هُنَاكَ مَسَاحَاتٌ فَارِغَةٌ فِي مَدِينَتِي، يُرِيدُ بَعْضُ النَّاسِ أَنْ يُقِيمُوا عَلَيْهَا مَرَاكِزَ تَسَوُّقٍ جَدِيدَةً، وَأَعْتَقَدُ أَنَّهُ يَجِبُ زِرَاعَةُ الْمَزِيدِ مِنَ الْأَشْجَارِ عَلَيْهَا. أَكْتُبُ تَقْرِيرًا مُخْتَصَرًا يَدْعُمُ فِكْرَتِي.

.....

.....

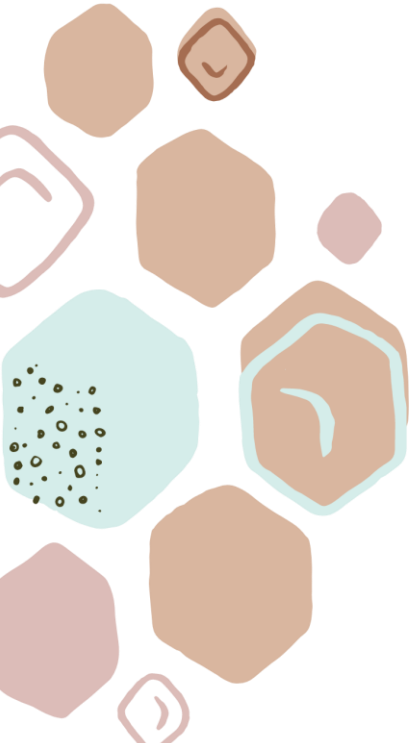
.....

.....



التعرف على دورات حياة أنواع مختلفة من النباتات

شرح
المهارة



المهارة	التعرف على دورات حياة أنواع مختلفة من النباتات	
المستوى	دون المتوسط	
الاسم	الصف	

ما دورات حياة بعض النباتات؟

يُشكّلُ إنباتُ البُذُورِ المَرَحَلَةَ الأُولَى مِنْ النَّبَاتِ الزَّهْرِيَّةِ.

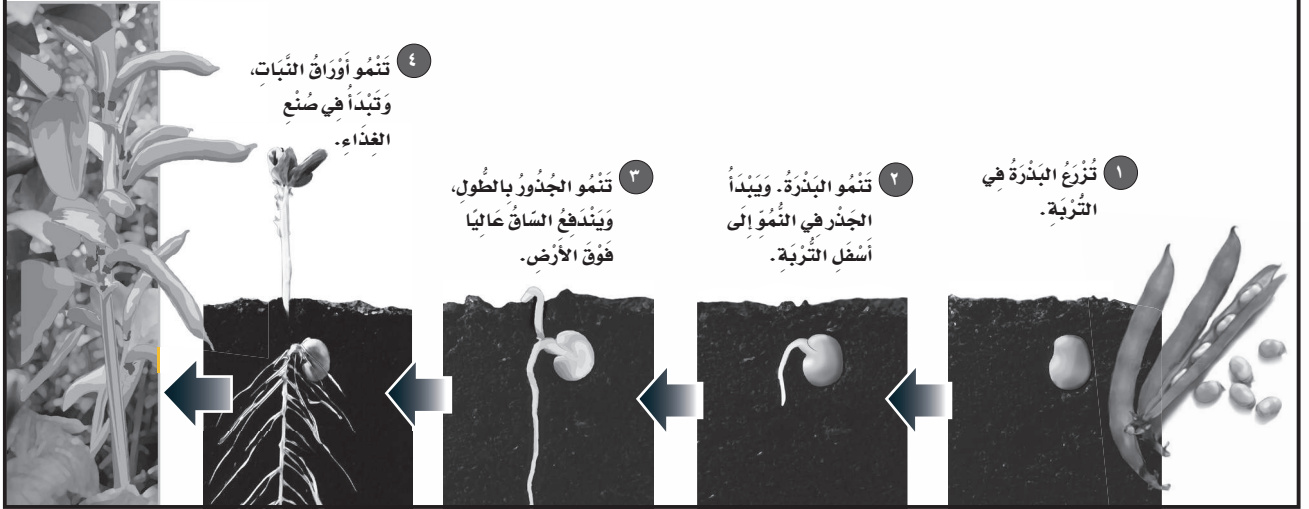
عِنْدَمَا يَمُوتُ النَّبَاتُ يَتَحَلَّلُ، وَيُصْبِحُ جُزْءًا مِنَ التُّرْبَةِ، وَهَذَا يُضَيِّفُ إِلَى التُّرْبَةِ.

تَتَكَاثَرُ النَّبَاتَاتُ الزَّهْرِيَّةُ عَنْ طَرِيقِ البُذُورِ؛ حَيْثُ تَنْمُو مِنْ بَذْرَةٍ إِلَى نَبَاتٍ صَغِيرٍ (بَادِرَةٍ) إِلَى أَنْ تُصْبِحَ نَبَاتًا يَنْمُو وَيَتَكَاثَرُ لِيَكُونَ بُذُورًا جَدِيدَةً.

المهارة	التعرف على دورات حياة أنواع مختلفة من النباتات
المستوى	المتوسط
الاسم	الصف

مِنَ البَذْرَةِ إِلَى النَّبْتَةِ

٥. وَمَعَ مَرُورِ الْوَقْتِ يَنْمُو النَّبَاتُ وَيَكْبُرُ، وَيُصْبِحُ قَادِرًا عَلَى التَّكَاثُرِ وإنتاج بذور جديدة.



أُجِيبْ عَنِ الْأَسْئَلَةِ التَّالِيَةِ الْمُتَعَلِّقَةِ بِالشَّكْلِ أَعْلَاهُ:

١. مِنْ أَيْنَ تَبْدَأُ دَوْرَةُ حَيَاةِ نَبَاتِ الْفَاصُولِيَاءِ؟

٢. رَتِّبْ مَرَاحِلَ نُمُو بَذْرَةِ الْفَاصُولِيَاءِ بِالتَّالِيَةِ (جَذَرٌ، أَوْرَاقٌ، بَذْرَةٌ، نَبَاتٌ مُكْتَمِلُ النُّمُو).

٣. مَا الَّذِي تَحْتَاجُ إِلَيْهِ بَذْرَةُ الْفَاصُولِيَاءِ حَتَّى تَنْمُو؟



المهارة	التعرف على دورات حياة أنواع مختلفة من النباتات	
المستوى	فوق المتوسط	
الاسم	الصف	

التفكير الناقد

١٧. ما مراحل دورة حياة نبات زهرى؟ أضمن إجابتى المفردات العلمية الآتية: بذرة، تنبت، بادرة، زهرة، تلقح، نبات مكتمل النمو.

.....

.....

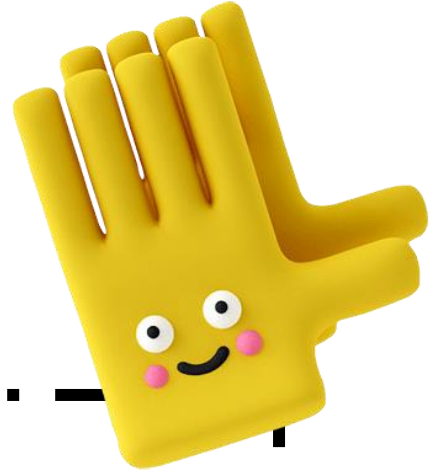
.....

.....

. أفكر مثل العلماء. تتكاثر السرخسيات (نباتات) من دون تكوين البذور. فهل يفضل هذا النبات النمو في أماكن تكثر فيها الملقحات مثل النحل؟ أفسر إجابتى.

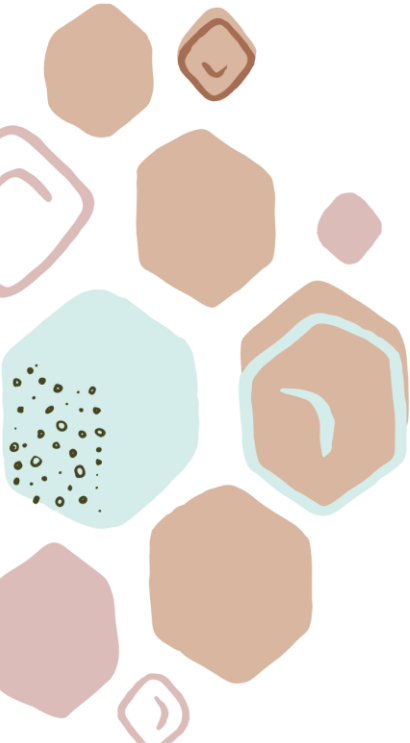
.....

.....



وصف تكون الأحافير

شرح
المهارة



المهارة	وصف تكون الأحافير
المستوى	دون المتوسط
الاسم	الصف

كَيْفَ تَكُونُتِ الْأَحَافِيرُ؟

١. تُسَمَّى بَقَايَا أَوْ آثَارُ الْمَخْلُوقَاتِ الْحَيَّةِ الَّتِي عَاشَتْ فِي الْمَاضِي الْبَعِيدِ
٢. مِنْ أَنْوَاعِ الْأَحَافِيرِ، وَتَكُونُ عِنْدَمَا تَتْرُكُ الْمَخْلُوقَاتُ الْحَيَّةُ آثَارَهَا فِي مَوَادِّ لَيِّنَةٍ مِثْلِ الطِّينِ.
٣. مَعَ مُرُورِ الزَّمَنِ تَتَصَلَّبُ الطَّبَعَاتُ فِي الْمَوَادِّ اللَّيِّنَةِ وَتُحَفَظُ فِي
٤. نَوْعُ الْأَحَافِيرِ الَّذِي يُمَكِّنُ أَنْ يَتَكَوَّنَ عِنْدَمَا يُدْفَنُ مَخْلُوقٌ حَيٌّ بَعْدَ مَوْتِهِ فِي الرُّسُوبِيَّاتِ يُسَمَّى؛ حَيْثُ تَحُلُّ الْمَعَادِنُ الدَّائِبَةُ فِي الْمَاءِ مَحَلَّ الْهَيْكَلِ الصُّلْبِ لِلْمَخْلُوقِ الْحَيِّ.
٥. التَّجْوِيفُ الْفَارِغُ فِي الصَّخْرِ الَّذِي لَهُ شَكْلٌ صَدَفَةٍ لِمَخْلُوقٍ حَيٍّ يُسَمَّى
٦. تُسَمَّى الْمَعَادِنُ الْمُتَصَلِّبَةُ الَّتِي تَشَكَّلَتْ فِي الْقَالِبِ وَلَهَا شَكْلُ الْقَالِبِ نَفْسُهُ

مَا الْوُقُودُ الْأَحْفُورِيُّ؟

٧. يَحْصُلُ الْإِنْسَانُ عَلَى الطَّاقَةِ لِلتَّدْفِئَةِ وَتَحْرِيكِ السَّيَّارَاتِ عَنْ طَرِيقِ احْتِرَاقِ
٨. بَعْدَ مَوْتِ النَّبَاتَاتِ وَالْحَيَوَانَاتِ الَّتِي عَاشَتْ قَبْلَ مِلَايِينِ السِّنِينَ، تَحَوَّلَتْ بَقَايَاهَا إِلَى وَقُودٍ يُسَمَّى
٩. يُعَدُّ كُلُّ مَنِ الْوُقُودِ الْأَحْفُورِيِّ وَالنَّبَاتَاتِ وَالْحَيَوَانَاتِ وَالْمَاءِ وَالْهَوَاءِ مِنْ

المهارة	وصف تكون الأحافير
المستوى	المتوسط
الاسم	الصف

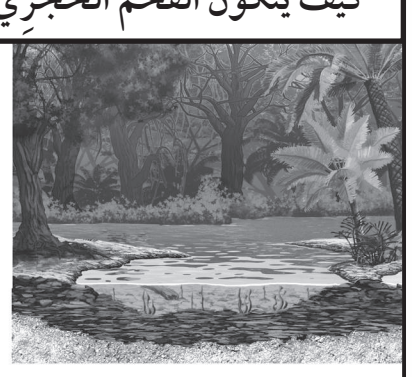
كَيْفَ يَتَكَوَّنُ الْفَحْمُ الْحَجَرِيُّ؟



وَبَدَأَتِ الرُّسُوبِيَّاتُ تَتَحَوَّلُ إِلَى صَخَرٍ رُسُوبِيٍّ، وَبِطْءٍ يَتَحَوَّلُ الْخَثُّ إِلَى صَخَرٍ رُسُوبِيٍّ يُسَمَّى الْفَحْمُ الْحَجَرِيُّ.



ثُمَّ شَكَّلَتْ طَبَقَاتُ النِّبَاتَاتِ الْمُتَحَلِّلَةِ وَقُوْدًا يُسَمَّى الْخَثُّ، وَدُفِنَ الْخَثُّ تَحْتَ الرُّسُوبِيَّاتِ.



قَبْلَ مِلَايَيْنِ السَّنِينَ غَطَّتِ الْمُسْتَنْقَعَاتُ أَجْزَاءً وَاسِعَةً مِنْ سَطْحِ الْأَرْضِ، وَمَعَ مُرُورِ الزَّمَنِ مَاتَتِ النِّبَاتَاتُ الَّتِي كَانَتْ تَعِيشُ فِي الْمُسْتَنْقَعَاتِ.

أَجِيبْ عَنِ السُّؤَالَيْنِ التَّالِيَيْنِ الْمُتَعَلِّقَيْنِ بِالشَّكْلِ أَعْلَاهُ:

١. مِمَّ يَتَكَوَّنُ الْخَثُّ؟

٢. كَيْفَ يَتَحَوَّلُ الْخَثُّ الطَّرِيُّ إِلَى فَحْمٍ حَجَرِيٍّ قَاسٍ؟



المهارة	وصف تكون الأحافير
المستوى	فوق المتوسط
الاسم	الصف

التفكير الناقد

١. ما نوع الأحفورة التي أُرْعِبُ في استكشافها؟ وماذا يُمكنُ أَنْ أتعلمَ منها؟

.....

.....

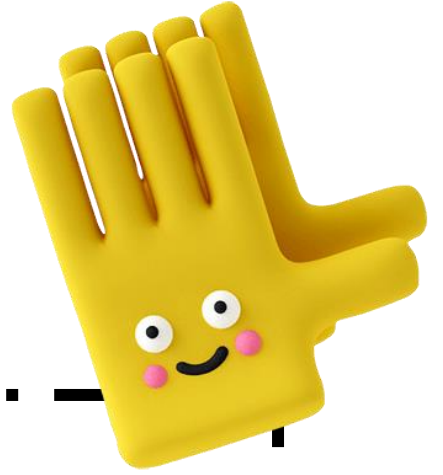
.....

٢. أفكرُ مثل العلماء. إذا كنتُ أعيشُ في منطقة فقيرة بالمياه، وتبعدُ مواردُ الماءِ عن مكانِ سَكْنِي عدَّة كيلومتراتٍ. أصِفُ طريقةً يُمكنُ مِنْ خلالها جَلْبُ المياهِ مِنْ مَصَادِرِها إلى المكانِ الَّذِي أعيشُ فيه.

.....

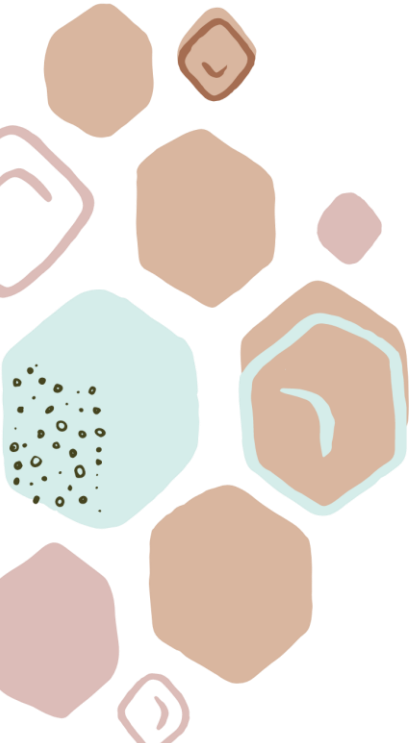
.....

.....



المقارنة بين أنواع مختلفة من التربة

شرح
المهارة



المقارنة بين أنواع مختلفة من التربة			المهارة
دون المتوسط			المستوى
الاسم	الصف		

كَيْفَ تَخْتَلِفُ أَنْوَاغُ التُّرْبَةِ؟

. التُّرْبَةُ الَّتِي تَحْتَوِي عَلَى طَبَقَاتٍ سَمِيكَةٍ وَغَنِيَّةٍ بِالذُّبَالِ تَكُونُ جَيِّدَةً لـ.....
النباتات.

. تَخْتَلِفُ التُّرْبُ فِي..... لاحتوائها على معادن وكميات مختلفة من الدُّبَالِ.

. عِنْدَمَا أَتَحَدَّثُ عَنْ كِبَرِ حُبَيْبَاتِ التُّرْبَةِ وَالْقِطْعِ الصَّخْرِيَّةِ الْمُكَوَّنَةِ لَهَا، فَأَنَا أَصِفُ.....
التُّرْبَةَ.

. التُّرْبَةُ..... نَوْعٌ مِنَ التُّرْبَةِ يَتَكَوَّنُ مِنَ الْكَثِيرِ مِنَ الْحُبَيْبَاتِ الصَّغِيرَةِ الَّتِي تُسَمَّى
رَمْلًا.

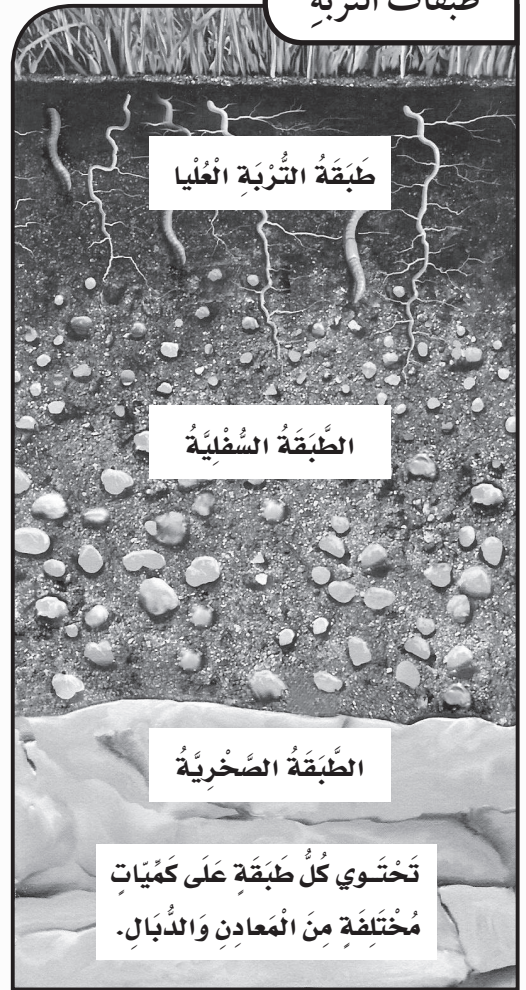
. تَتَكَوَّنُ التُّرْبَةُ..... مِنْ حُبَيْبَاتٍ أَصْغَرَ مِنَ الرَّمْلِ وَأَكْبَرَ مِنَ الطِّينِ.

. بَعْضُ النَّبَاتَاتِ قَدْ لَا تَسْتَطِيعُ النُّمُوَّ فِي التُّرْبَةِ.....؛ لِأَنَّهَا رَطْبَةٌ جَدًّا.

. أَفْضَلُ أَنْوَاغِ التُّرْبَةِ لِنُمُوِّ النَّبَاتَاتِ هِيَ التُّرْبَةُ.....

المهارة	المقارنة بين أنواع مختلفة من التربة
المستوى	المتوسط
الاسم	الصف

طبقات التربة



أجب عن الأسئلة التالية المتعلقة بالشكل أعلاه:

١. كيف يتغير حجم حبيبات الصخور بالانتقال من أسفل إلى أعلى؟

٢. أي الطبقات أتوقع وجود الدبال فيها؟

٣. أي الطبقات توجد فيها جذور النباتات؟



المقارنة بين أنواع مختلفة من التربة			المهارة
			المستوى
			فوق المتوسط
الاسم	الصف		

التفكير الناقد

لو أنني مزارعٌ أبحثُ عن شراءِ أرضٍ لزراعتها، فما نوعُ التربةِ التي سأبحثُ عنها؟ أصِفْ نوعَيَّةَ التربةِ التي أرغبُ في اقتنائها.

.....

.....

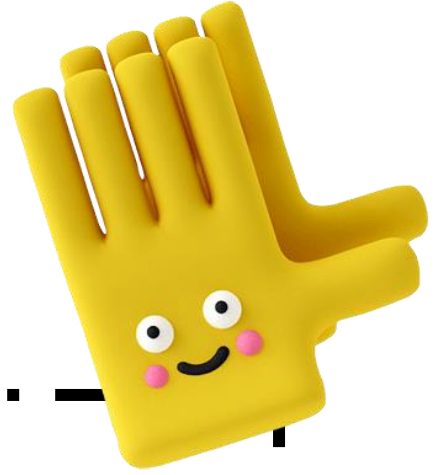
.....

أفكرُ مثلَ العلماءِ. لماذا يُعدُّ إنشاءُ السُّدودِ في المناطقِ الصحراويةِ ضرورياً أكثرَ من المناطقِ المطيرةِ؟

.....

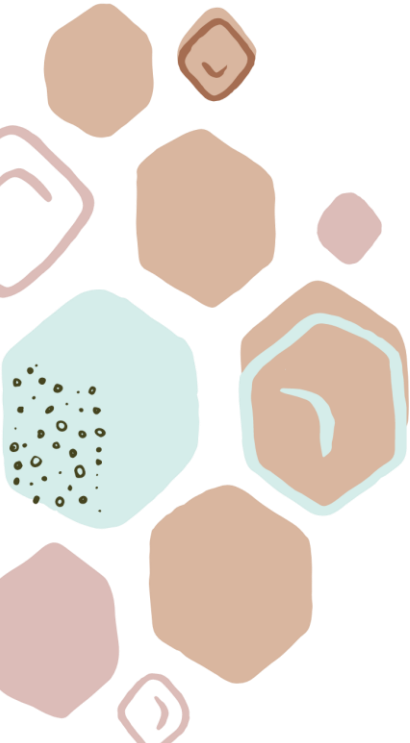
.....

.....



وصف خصائص الطقس المختلفة

شرح
المهارة



المهارة	وصف خصائص الطقس المختلفة
المستوى	دون المتوسط
الاسم	الصف

مَا الطَّقْسُ؟

١. الطَّقْسُ حالةٌ في مَكَانٍ مُعَيَّنٍ خِلَالَ يَوْمٍ أَوْ عِدَّةِ أَيَّامٍ.

٢. الهَوَاءُ بِنَا وَيُحَرِّكُ بَعْضَ الْأَشْيَاءِ مِنْ حَوْلِنَا.

٣. الهَوَاءُ الْمُحِيطُ بِالْأَرْضِ هُوَ جُزْءٌ مِنْ

٤. الغِلاَفُ الجَوِّيُّ غِطَاءٌ يَتَكَوَّنُ مِنْ عِدَّةِ طَبَقَاتٍ مِنْ وَ يُحِيطُ
بِالْأَرْضِ.

٥. يُمَكِّنُ قِيَاسُ مَدَى سُخُونَةٍ أَوْ بُرُودَةٍ شَيْءٍ مَا بِقِيَاسِ

كَيْفَ أَصِفُ الطَّقْسَ؟

٦. يُوصَفُ الطَّقْسُ مِنْ خِلَالَ عَنَاصِرٍ مُحَدَّدَةٍ، هِيَ:

..... وَ وَ وَدَرَجَةُ حَرَارَةِ الْهَوَاءِ.

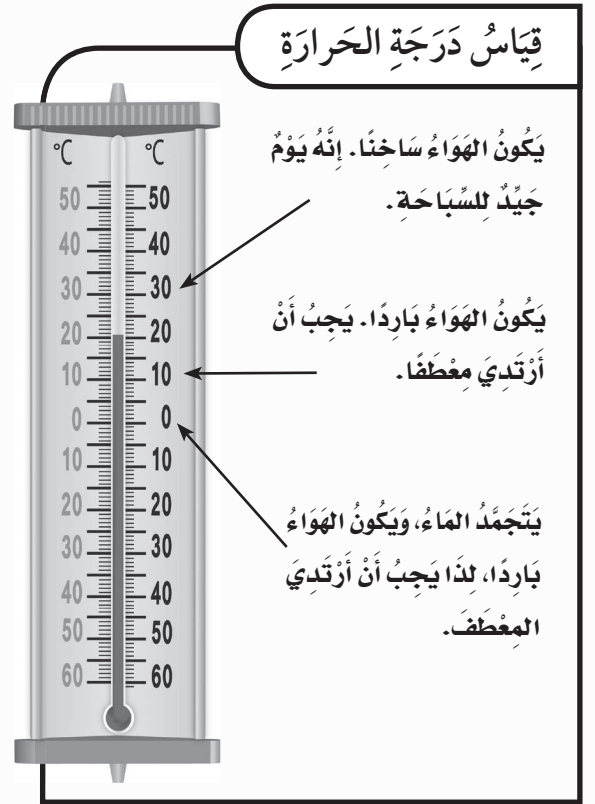
٧. الْمَاءُ السَّاقِطُ مِنْ نَحْوِ الْأَرْضِ يُسَمَّى هُطُولًا.

٨. مِنْ أَشْكَالِ الْهُطُولِ: وَ

٩. الْهَوَاءُ الْمُتَحَرِّكُ الَّذِي نَشْعُرُ بِدَفْعِهِ أحيانًا يُسَمَّى

١٠. وَزْنُ الْهَوَاءِ الَّذِي يَضْغُطُّ عَلَى سَطْحِ الْأَشْيَاءِ، وَيُؤَثِّرُ فِي حَرَكَةِ الْهَوَاءِ وَالرِّيَّاحِ يُسَمَّى

المهارة	وصف خصائص الطقس المختلفة
المستوى	المتوسط
الاسم	الصف



أَجِيبْ عَنِ الْأَسْئَلَةِ التَّالِيَةِ الْمُتَعَلِّقَةِ بِالصُّورَةِ أَعْلَاهُ:

١. كَيْفَ أُبَيِّنُ أَنَّ قِرَاءَةَ مِقْيَاسِ الْحَرَارَةِ لَمْ تُؤْخَذْ فِي فَصْلِ الشِّتَاءِ؟

٢. عِنْدَ أَيِّ دَرَجَةِ حَرَارَةٍ يَتَجَمَّدُ الْمَاءُ؟

٣. أَنْظِرْ إِلَى مِقْيَاسِ دَرَجَةِ الْحَرَارَةِ، وَأَلَا حِظُّ وَجُودِ تَدْرِيجٍ، فَمَاذَا يُسَمَّى؟



وصف خصائص الطقس المختلفة		المهارة
		المستوى
الاسم	الصف	فوق المتوسط

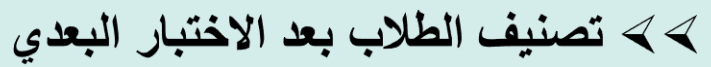
التفكير الناقد

١. ما المعلومات التي أحتاج إلى جمعها لوصف حالة الطقس في منطقتي كل أسبوع؟

٢. أفكر مثل العلماء. أفاد تقرير الأرصاد الجوية بتشكل غيوم زكامية فوق المنطقة التي أسكنها وبلون داكن في يوم غد. فهل سيكون هذا اليوم مناسباً للقيام برحلة ترفيهية؟ لماذا؟

الاسم:

المهارة			تحديد التكيفات التي تمكن المخلوق من البقاء في بيئة معينة
تلجأ معظم الحيوانات الصحراوية ليلاً إلى			
النوم	التخفي	الحفر	الصيد
المهارة			توضيح كيف تتنافس المخلوقات الحية المختلفة على الغذاء والماء والمأوى
تتنافس النباتات على أحد الموارد التالية :			
الفريسة	الغذاء	ضوء الشمس	الهواء
المهارة			التعرف على دورات حياة أنواع مختلفة من النباتات
النبات الصغير الذي ينمو من البذرة هو :			
الزهرة	الثمرة	اليرقة	البادرة
المهارة			وصف تكون الأحافير
الطبقات نوع من :			
الأصداف	الأحافير	المعادن	النباتات
المهارة			المقارنة بين أنواع مختلفة من التربة
أكثر أنواع التربة قدرة على الاحتفاظ بالماء هي :			
الطينية	الغرينية	الرملية	الطفلية
المهارة			وصف خصائص الطقس المختلفة
جميع مايلي من عناصر الطقس ماعادا :			
الرياح	الضغط الجوي	البرد	درجة الحرارة

[illegible]



تقرير برنامج تعزيز المهارات

تقرير برنامج تعزيز مهارات الطلاب للمرحلة الابتدائية

المادة :

اسم المدرسة :

نسبة التحسين	بعد المعالجة (الاختبار البعدي)				قبل المعالجة (الاختبار التشخيصي القبلي)			عدد الطالبات الكلي	الصف
	دون المتوسط أقل من ٦٠%	متوسط أداء أقل من ٨٠% إلى ٦٠%	فوق المتوسط أداء ٨٠% أو أكثر	عدد الطالبات	دون المتوسط أقل من ٦٠%	متوسط أداء أقل من ٨٠% إلى ٦٠%	فوق المتوسط أداء ٨٠% أو أكثر		
									الأول
									الثاني
									الثالث
									الرابع
									الخامس
									السادس

اسم المعلمين معدين التقرير :

اسم مدير/ة المدرسة :