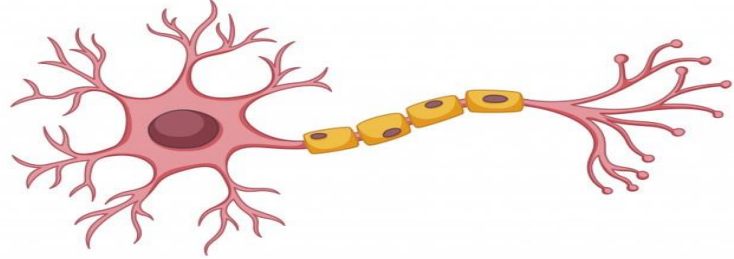


المادة: علوم	ورقة عمل درس: أجهزة أجسام الحيوانات	أتقنت	<input type="checkbox"/>
الصف: رابع / الفصل الأول	اسم الطالبة:	لم تتقن	<input type="checkbox"/>

السؤال الأول: ما نوع هذه الخلية؟ وتتبع لأي جهاز بجسم الحيوان؟

الإجابة



السؤال الثاني: ضعي علامة (✓) أمام العبارة الصحيحة وعلامة (X) أمام العبارة الخاطئة :

- ١- الجهاز الهيكلي يدعم الجسم، ويحمي الأعضاء الداخلية ()
- ٢- يعمل الجهاز الهيكلي مع الجهاز العضلي لمساعدة الحيوان على الحركة ()
- ٣- الجهاز الذي يتحكم في جميع أجهزة الجسم هو الجهاز العصبي ()

السؤال الثالث: صلي بين العمود (أ) بما يناسبه من العمود (ب) :

العمود (أ)	العمود (ب)
يساعد على نقل الأكسجين إلى الدم	يقوم بالتخلص من فضلات الجسم
الجهاز الاخراجي	يساعد على تفكيك الطعام وتحليله
الجهاز الهضمي	تعتبر من أعضاء التنفس
الخياشيم والرئات	الجهاز التنفسي

السؤال الرابع: ما نوع الجهاز الموضح في صورة القطة؟

الإجابة

