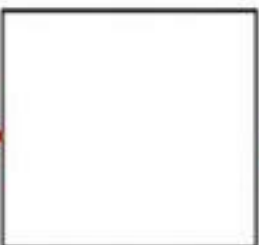
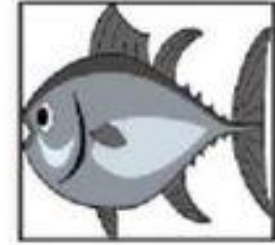
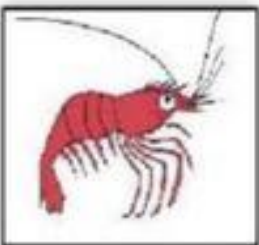
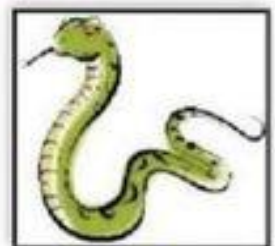


الموضوع		انتقال الطاقة في النظام البيئي		الهدف		دراسة السلاسل الغذائية والشبكات الغذائية					
نوع النشاط		○ فردي ○ جماعي		الزمن		ثلاث دقائق		التقييم		اتقن ○ انتقن إلى حد ما ○ لم يتقن ○	
اسم الطالب (المجموعة)								الاستراتيجية		الاصطفاف المنطقي	

**\*\* اعد ترتيب الكائنات الحية التالية لتكون سلسلة غذائية \*\***

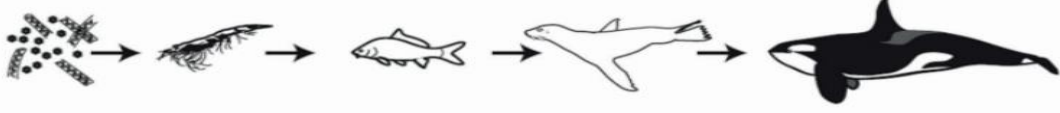


**صنف الكائنات في السلسلة الأولى حسب الجدول التالي** ( **بومة** **ذرة** **أفعى** **فأر** )





الكائن الحي				
التصنيف	منتج	مستهك أول	مستهك ثاني	مستهك ثالث

اعداد المعلمة /نوره العريك




المجال	علوم الحياة	رقم السؤال	1
الهدف التعليمي	يحدد ويصف الحيوانات المفترسة الشائعة وفرائسها.		
يوضح الرسم البياني أدناه سلسلة غذائية. أي الحيوانات الآتية هو الفريسة، وأيها هو المفترس؟			
			
الحوت القاتل	الفقمة	السكة	الربيان      الطحالب الخضراء

- ١- السمكة المفترس - الفقمة الفريسة
- ٢- الطحالب الخضراء المفترس - الربيان فريسة
- ٣- السمكة المفترس - الربيان فريسة
- ٤- الفقمة المفترس - الحوت القاتل فريسة

المجال	علوم الحياة	رقم السؤال	11
الهدف التعليمي	يربط السمات الفيزيائية للنباتات والحيوانات بالبيئات التي تعيش فيها. ويصف كيف تساعد هذه المميزات على البقاء على قيد الحياة (على سبيل المثال، يساعد الساق السميك والملاء الشمعي والجذر العميق النبات على البقاء في بيئة بها القليل من الماء: تلون الحيوان يساعد في التمويه من الحيوانات المفترسة).		
أي هياكل الأرجل الآتية يكون للطائر الذي يعيش في البحيرة؟			
<div></div> <div><div>أ</div><div>ب</div><div>ج</div><div>د</div></div>			

- ١- أ
- ٢- ب
- ٣- ج
- ٤- د

المجال	علوم الحياة	رقم السؤال	14
المهارة	<p>يتعرف على كيفية استجابة الحيوانات المختلفة للتغيرات في الظروف البيئية ويصفها (مثل الضوء ودرجة الحرارة): ويتعرف ويصف كيف يستجيب جسم الإنسان لدرجات الحرارة المرتفعة والمنخفضة عند ممارسة الرياضة وتعرضه للخطر.</p>		
<p>هذه صورة من داخل صندوق. إذا وضعت دودة على علامة X أسفل الصندوق، فإلى أي ركن تتوقع أن تذهب؟</p>			
<div style="display: flex; justify-content: space-around; align-items: center;"> <div style="text-align: center;"> <p>جهة مضيئة</p> </div> <div style="text-align: center;"> <p>جهة مظلمة</p> </div> </div> 			

- ١- رطب ومضيء
- ٢- جاف ومضيء
- ٣- رطب ومظلم
- ٤- جاف ومظلم