

بسم الله الرحمن الرحيم

المملكة العربية السعودية

اختبار العملي

المادة / أحياء ٢ - ١

وزارة التعليم

الفصل الدراسي الأول

التاريخ / ٤ / ١٤٤٤ هـ

الإدارة العامة للتعليم بمنطقة عسير

عام ١٤٤٤ هـ

الزمن / ٥٠ دقيقة

مكتب تعليم وسط أبها

الدرجة :

المدرسة / ثانوية أبها الأولى

10

الرقم الأكاديمي /

الشعبة /

اسم الطالب /

عزيزي الطالب مستعيناً بالله متوكلاً عليه أجب عن جميع الأسئلة التالية :-

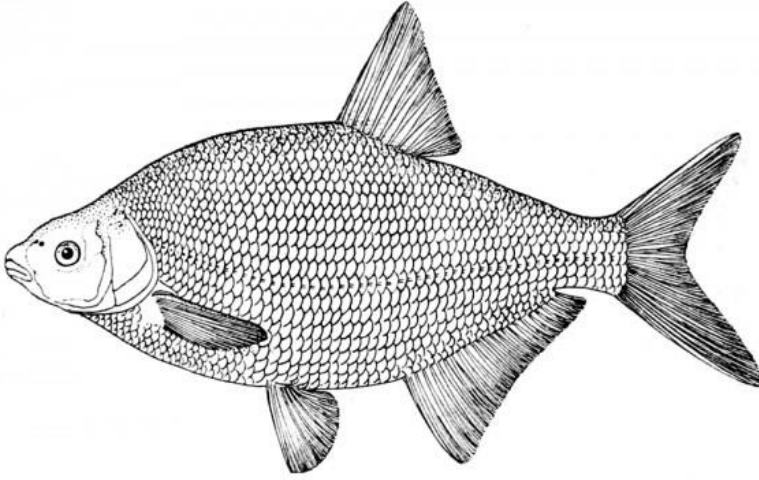
٢- إذا كانت القوة التي يحتاجها نجم البحر لفتح صدفة محار هي 20 نيوتن ، فكم قدماً أنبوبية يحتاج إذا كانت القدم الواحدة تولد 0.25 نيوتن ؟

.....

١- من خلال دراستك لشوكيات الجلد اذكر صفتين تساعدانها على تجنب الافتراس ؟

-a

-b



٣- من خلال دراستك لطائفة الأسماك أمامك عينة لسمكة وصورة مساعدة تفحص العينة والصورة ثم أجب عن ما يلي :-

١- قسم جسم السمكة لثلاثة أقسام ثم سم كل قسم ؟

٢- افترض أن هذه السمكة فقدت إحدى زعانفها بعد أن أفلتت من مفترس ، ماذا تتوقع أن يحدث لها لاحقاً ؟

.....

٣ - سم المخلوق الحي الذي أمامك ؟

- لأي طائفة ينتمي ؟

صف هذا الحيوان من حيث :-

شكل الجسم :-

الرقبة :-

العينان :-

طريقة الحركة :-



تابع بقية الأسئلة

٤- ماذا يحدث للأفعى الذي تشاهده في الصورة ؟

- ما اسم العضو الذي يستخدمه الأفعى في الإحساس بالروائح وتحديد شريك التزاوج ؟

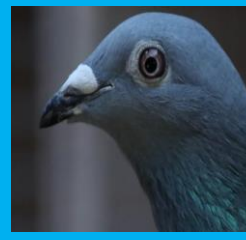
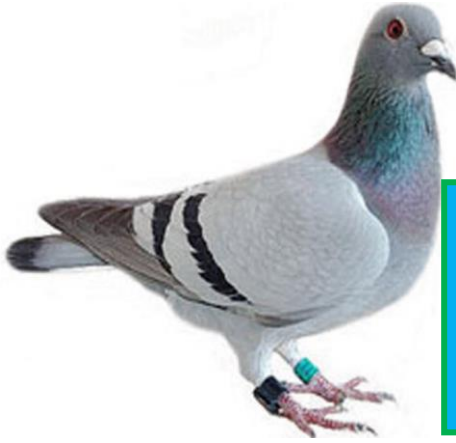
- لماذا يخرج الأفعى لسانه ؟ وماذا يشبه ذلك اللسان ؟



٥- ما الذي تلاحظه بالنسبة لعيون الحمامة التي أمامك من حيث الموقع ؟

- ما الذي يجعلها تتجنب المفترسات إلى حد ما ؟

- هل تعتقد بأن موقع عيون الصقر يشبه الحمامة ؟ ولماذا ؟



B

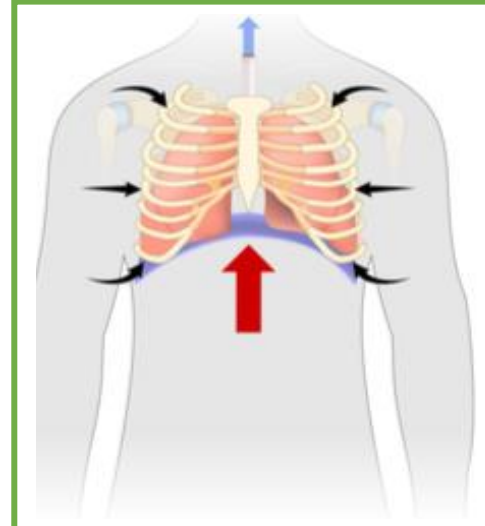


A

٦- اعتماداً على شكل الأسنان السابق أيهما حيوان ثديي أكل أعشاب وأيهما أكل لحوم ؟ ثم وضع إجابتك باختصار ؟

٧- سم الجزء المشار له بالسهم ؟

- وضع فيم تكمن أهميته ؟



تابع بقية الأسئلة

٨- سم المخاريط التي أمامك ؟ ١- ٢- ٣-

حدد أين يوجد كل نوع ؟

١- يوجد في ٢- يوجد في ٣- يوجد في



٣



٢



١



٢



١

٩- أمامك عينة تفاحة

١- ما نوع الخلايا النباتية في هذه العينة ؟

٢- عندما تتناول المكسرات فإنك تسمع صوتاً عند مضغها فما نوع تلك الخلايا ؟

١٠- ما هو الهرمون المؤثر على النبات الذي أمامك ؟

- حدد طريقة انتقال هذا الهرمون في النبات ؟



١١- ما نوع الانتحاء الذي تشاهده ؟

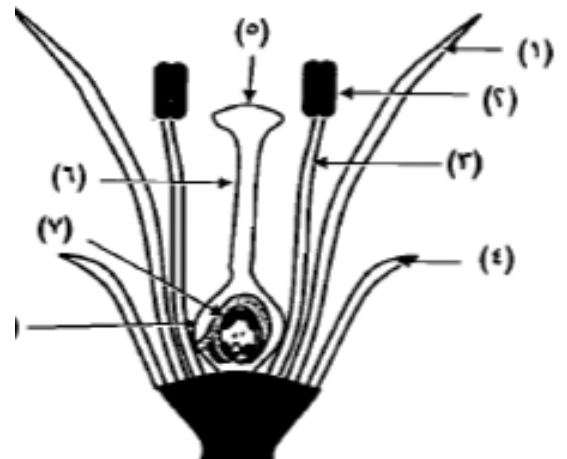


١٢- من خلال الزهرة التي أمامك :-

- سم العضو الزهري رقم ٢

- حدد وظيفة العضو الزهري رقم ١

- ما نوع الزهرة التي أمامك ؟



تابع

- ١٣- ما نوع الثمرة رقم ١ التي أمامك ؟
- ما نوع الثمرة رقم ٢ ؟
- حدد نوع الثمرة رقم ٣ ؟



انتهت الأسئلة مع خالص الدعوات لكم بالتوفيق والنجاح

معلم المادة / أ. حسن عسيري