

١٣

١٣

٦

السؤال الأول :

(أ) اكتب اسم المصطلح العلمي المناسب من بين الأقواس أمام الجمل التالية :

المصطلحات / (التمويه ، -الإخصاب ، -التصنيف، -الأنواع الرائدة، -التكيف، -التكاثر) :

- 1- علم تقسيم المخلوقات الحية إلى مجموعات بحسب التشابه أو التركيب أو الوظيفة هو (التصنيف)
- 2- إنتاج أفراد جديدة من النوع نفسه (التكاثر)
- 3- اتحاد المشيج المذكر مع المشيج المؤنث (الإخصاب)
- 4- خواص تركيبية وسلوكية تساعد المخلوق الحي على البقاء في بيئتها (التكيف)
- 5- أوائل المخلوقات الحية التي تعيش في منطقة ما (الأنواع الرائدة)
- 6- يسمى تقليد مخلوق حي لمخلوق حي آخر بهدف إخافة أعدائه (التمويه)

الظواهر الطبيعية ، الإنسان،

(ب) عددي اثنان فقط من كل من :

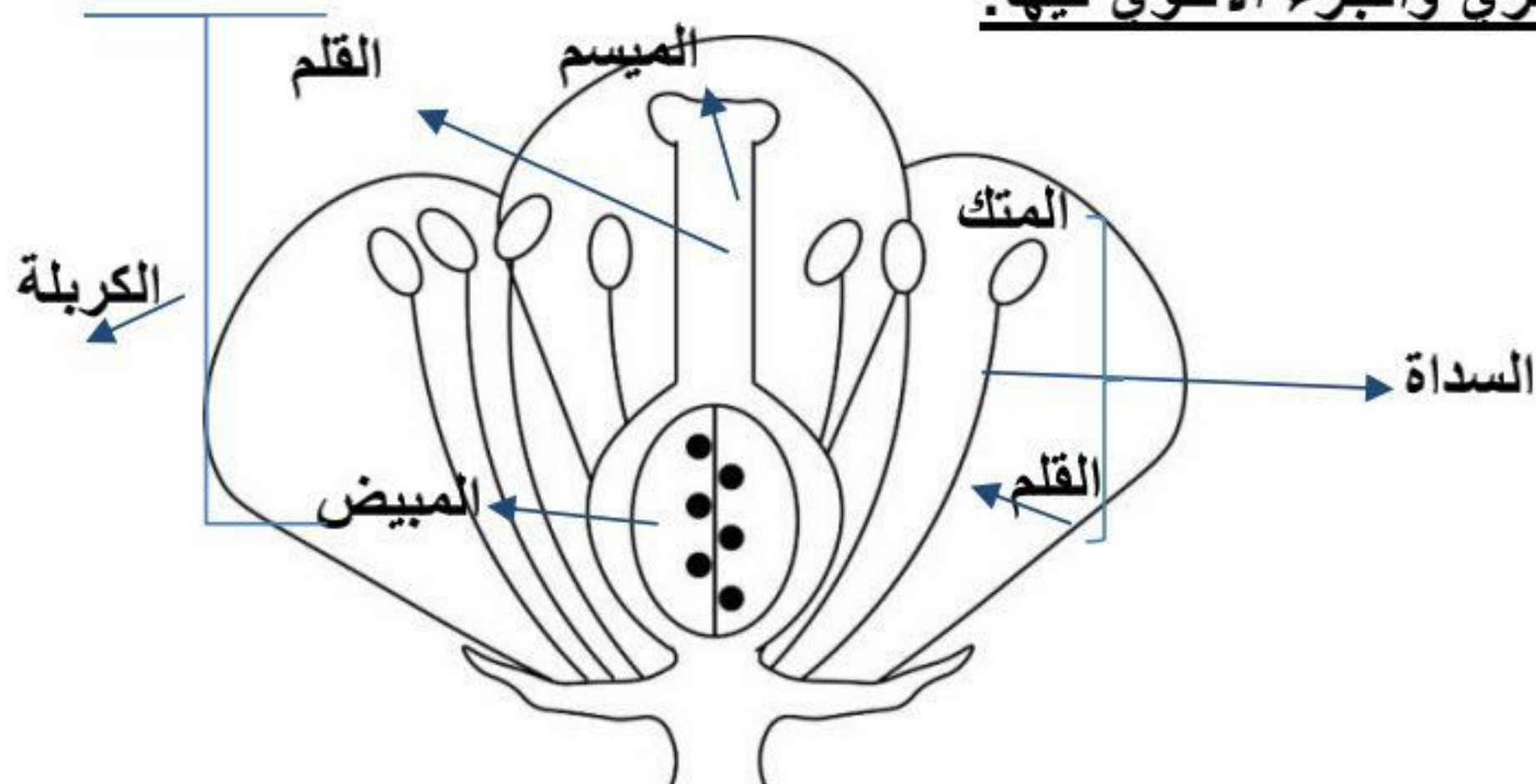
1- كيف تتغير الأنظمة البيئية ؟ تتغير بسبب (المخلوقات الحية، التلوث

2- المواد التي يحتاجها النبات في عملية البناء الضوئي ؟ ضوء الشمس (الطاقة) ، ثاني أكسيد الكربون الماء

3- أقسام المملكة النباتية ؟ نباتات.وعنوية.ونباتات.لاوعائية

(ج) أمامك رسماً يوضح تركيب الزهرة :

حددي على الرسم الجزء الذكري والجزء الأنثوي فيها:



الجزء الذكري يسمى ..... المتك والقلم (السداة)

الجزء الأنثوي يسمى ..... المبيض والميسم (الكريهة)



## السؤال الثاني :

(أ) ضع علامة ( √ ) أمام العبارات الصحيحة وعلامة ( x ) أمام العبارات الخاطئة .:

1- الجزء الذي ينقل الماء والأملاح المعدنية ويحمل الأوراق هو الجذر	(خطأ...)
2- في عملية التكاثر الجنسي ينتج الأفراد الجديدة من أب واحد فقط	(خطأ...)
3- الحيوانات المنقرضة أي لم يعد لها وجود على الأرض مثل الديناصورات	(صح...)
4- تتغير الأنظمة البيئية بسبب التلوث في الهواء أو الماء أو التربة	(صح...)
5- من الممالك التي تضم مخلوقات تشبه النباتات ومخلوقات تشبه الحيوانات هي الطلائعيات	(صح...)
6- تسمى عملية تغير النظام البيئي إلى نظام بيئي جديد ومختلف التعاقب	(صح...)

## (ب) قارني بين كل من :

٣

الحيوانات كاشدييات وكذلك الإنسان

أوجه المقارنة	مملكة الفطريات	مملكة النباتات
1-الحصول على الغذاء	تحصل على غذائها من تحليل بقايا مخلوقات أخرى	تصنع غذائها بنفسها
أوجه المقارنة	الفقاريات	اللافقاريات
1-التعريف	حيوانات لها عمود فقري	حيوانات لافقارية

## (ج) تتبعي وبالأرقام مراحل دورة حياة الفراشة على المخطط التنظيمي التالي :

٤

الشونقة... (العذراء)

فراشة مكتملة النمو

اليرقة

1... البويضات

طالبتى الجميلة اقلبي الصفحة



السؤال الثالث

أ) اختاري الإجابة الصحيحة بوضع دائرة عليها:

٦ ١٣ / ١٣

- 1- الخطوة الأولى من خطوات الطريقة العلمية ...  
( أ. أستنتج -- ب. أسأل وأفكر -- ج. ألاحظ -- د. أكون فرضية )
- 2- من مستويات التصنيف ويضم أكبر مجموعة من المخلوقات الحية :  
( أ. النوع -- ب. المملكة -- ج. الشعبة -- د. الجنس )
- 3- حركة الماء المستمرة بين الماء والهواء تسمى ...  
( أ. دورة الماء -- ب. دورة الكربون -- ج. دورة النيتروجين -- د. دورة الحياة )
- 4- أي مما يلي يعد تكيفا مع الجو البارد ؟ ...  
( أ. الفرو وأذنان كبيرتان - ب. دهون الجسم والخياشيم - ج. فروسميك وتخزين الدهون - د. شكل انسيابي وخياشيم )
- 5- انتقال حبوب اللقاح من المتك إلى الزهرة :  
( أ. النمو -- ب. التلقيح -- ج. الموطن -- د. التصنيف )
- 6- سلسلة من مراحل النمو المختلفة تختلف بعضها عن بعض ....  
( أ. التكاثر -- ب. التكيف -- ج. التحول -- د. المملكة )

٦

ب) ضعي الرقم المناسب من العمود (أ) مع ما يناسبه أمام العمود (ب) .....

(ب)	(أ)
التعايش	1- للجمل خف مسطح يساعده على السير في رمال الصحراء.
التطفل	2- الفيلة تسير مع صغارها في مجموعات لحماية صغارها .
تبادل المنفعة	3- العلاقة بين النحلة والزهرة
التكيف التركيبي	4- العلاقة بين الثور والعصفور
التكيف السلوكي	5- العلاقة بين البعوض والإنسان
التشابه والتمويه	6- عند تطابق اللون والشكل مع البيئة
المهددة بالانقراض	

١

ج) 1- على السبب في تسمية النباتات اللاوعائية بهذا الاسم ؟

لأنه ليس لها أنابيب (أوعية) ناقلة للمواد بين أجزاء النبات