

**السؤال الأول :**

**أ) اكتب اسم المصطلح العلمي المناسب من بين الأقواس أمام الجمل التالية :**

**المصطلحات / (التمويه ، -الإخصاب ، -التصنيف، -الأنواع الرائدة، -التكيف، -التكاثر) .:**

- 1- علم تقسيم المخلوقات الحية إلى مجموعات بحسب التشابه أو التركيب أو الوظيفة هو (.....)
- 2- إنتاج أفراد جديدة من النوع نفسه (.....)
- 3- اتحاد المشيج المذكومع المشيج المؤنث (.....)
- 4- خواص تركيبية وسلوكية تساعد المخلوق الحي على البقاء في بيئتها (.....)
- 5- أوائل المخلوقات الحية التي تعيش في منطقة ما (.....)
- 6- يسمى تقليد مخلوق حي لمخلوق حي آخر بهدف إخافة أعدائه (.....)

**ب) عددي اثنان فقط من كل من :**

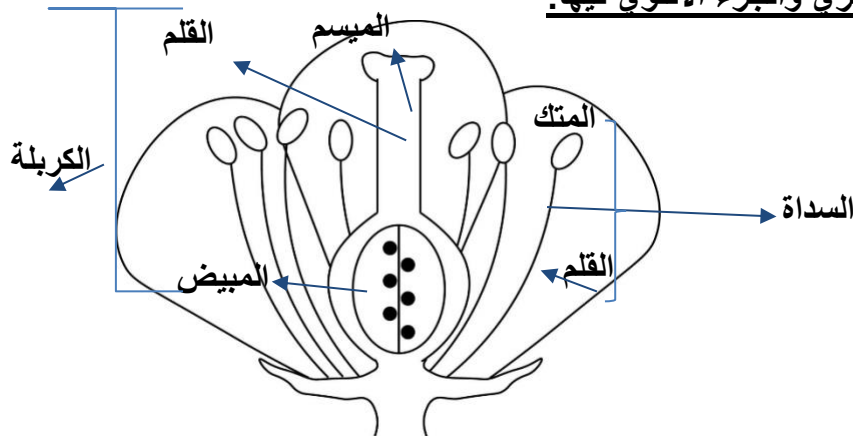
1- كيف تتغير الأنظمة البيئية ؟ تتغير بسبب .....و.....

2- المواد التي يحتاجها النبات في عملية البناء الضوئي ؟ .....و.....

3- أقسام المملكة النباتية ؟ .....و.....

**ج) أمامك رسماً يوضح تركيب الزهرة :**

**حددي على الرسم الجزء الذكري والجزء الأنثوي فيها:**



الجزء الذكري يسمى .....

الجزء الأنثوي يسمى .....

السؤال الثاني :

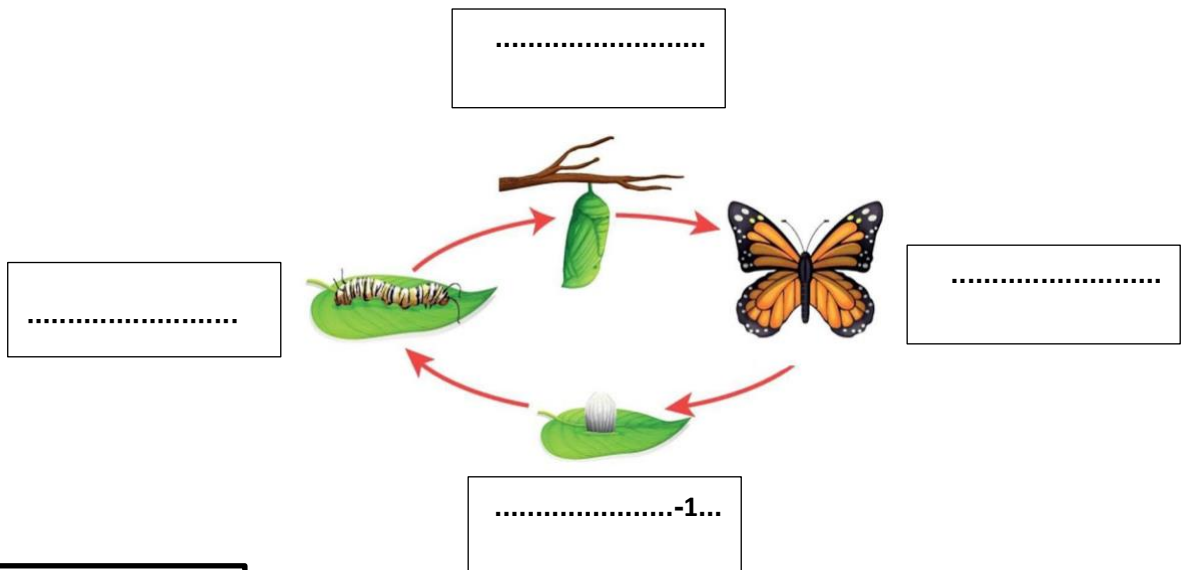
(أ) ضع علامة ( √ ) أمام العبارات الصحيحة وعلامة ( x ) أمام العبارات الخاطئة :-

1-	الجزء الذي ينقل الماء والأملاح المعدنية ويحمل الأوراق هو الجذر	(.....)
2-	في عملية التكاثر الجنسي ينتج الأفراد الجديدة من أب واحد فقط	(.....)
3-	الحيوانات المنقرضة أي لم يعد لها وجود على الأرض مثل الديناصورات	(.....)
4-	تتغير الأنظمة البيئية بسبب التلوث في الهواء أو الماء أو التربة	(.....)
5-	من الممالك التي تضم مخلوقات تشبه النباتات ومخلوقات تشبه الحيوانات هي الطلائعيات	(.....)
6-	تسمى عملية تغير النظام البيئي إلى نظام بيئي جديد ومختلف	(.....)

(ب) قارني بين كل من :-

أوجه المقارنة	مملكة الفطريات	مملكة النباتات
1-الحصول على الغذاء		
أوجه المقارنة	الفقاريات	اللافقاريات
1-التعريف		

(ج) تتبعي وبالأرقام مراحل دورة حياة الفراشة على المخطط التنظيمي التالي :



طالبتني الجميلة اقلبي الصفحة

### السؤال الثالث

(أ) اختاري الإجابة الصحيحة بوضع دائرة عليها:

- 1- الخطوة الأولى من خطوات الطريقة العلمية ...  
( أ.أستنتج -- ب.أسأل وأفكر -- ج.ألاحظ -- د.أكون فرضية )
- 2- من مستويات التصنيف ويضم أكبر مجموعة من المخلوقات الحية :  
( أ.النوع -- ب.المملكة -- ج.الشعبة -- د.الجنس )
- 3- حركة الماء المستمرة بين الماء والهواء تسمى...:  
( أ.دورة الماء -- ب.دورة الكربون -- ج.دورة النيتروجين -- د.دورة الحياة )
- 4- أي مما يلي يعد تكيفاً مع الجو البارد ؟ ...  
( أ.الفرو وأذنان كبيرتان - ب.دهون الجسم والخياشيم - ج.فروسميك وتخزين الدهون - د.شكل انسيابي وخياشيم )
- 5- انتقال حبوب اللقاح من المتك إلى الزهرة :  
( أ.النمو -- ب.التلقيح -- ج.الموطن -- د.التصنيف )
- 6- سلسلة من مراحل النمو المختلفة تختلف بعضها عن بعض ...:  
( أ.التكاثر -- ب.التكيف -- ج.التحول -- د.المملكة )

(ب) ضعي الرقم المناسب من العمود (أ) مع ما يناسبه أمام العمود (ب) .....

(أ)		(ب)
1-للجمل خف مسطح يساعده على السير في رمال الصحراء.	(.....)	التعاشيش
2-القبيلة تسير مع صغارها في مجموعات لحماية صغارها .	(.....)	التطفل
3- العلاقة بين النحلة والزهرة	(.....)	تبادل المنفعة
4- العلاقة بين الثور والعصفور	(.....)	التكيف التركيبي
5-العلاقة بين البعوض والإنسان	(.....)	التكيف السلوكي
6-عند تطابق اللون والشكل مع البيئة	(.....)	التشابه والتمويه
	(.....)	المهددة بالانقراض

(ج) 1- عللي السبب في تسمية النباتات اللاوعائية بهذا الاسم ؟

.....

المادة : علوم	الدور : الأول	الصف : الخامس /	زمن الإجابة : ساعة ونصف
---------------	---------------	-----------------	-------------------------