

المملكة العربية السعودية.	<div><p>رؤية 2030 وزارة التعليم</p><p>أسئلة الاختبار النهائي (الفصل الدراسي الثاني) للعام الدراسي ١٤٤٤</p><p>https://t.me/Sciences_203 قناتنا:</p></div>	المادة: علوم
وزارة التعليم.		الصف: ثاني متوسط
إدارة تعليم		التاريخ: / / ١٤٤٤هـ
مكتب تعليم		اليوم:
مدرسة		عدد الصفحات: ٣
		الزمن: ساعة ونصف.
اسم الطالب:	رقم الجلوس:	نموذج الإجابة

رقم السؤال	الدرجة التي حصلت عليها الطالبة		المصححة	المراجعة	المدققة
	رقمًا	كتابة			
الأول	١٠	فقط لا غير			
الثاني	١٠	فقط لا غير			
الثالث	١٠	فقط لا غير			
الرابع	١٠	فقط لا غير			
المجموع	٤٠	فقط لا غير			

١٠

♥ السؤال الأول: (أ) اكتب المصطلح العلمي المناسب لكل فقرة من الفقرات التالية:

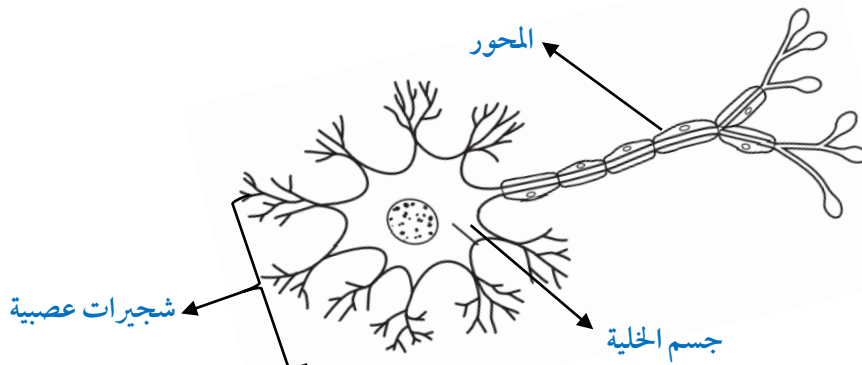
١. أجزاء من خلايا غير منتظمة الأشكال تساعد على تجلط الدم.	الصفائح الخلوية
٢. تفاعل جهاز المناعة بشدة ضد المواد الغريبة.	الحساسية
٣. نوع من البروتينات تُسرّع معدل التفاعلات الكيميائية في الجسم.	الأنزيمات
٤. ممر هوائي يصل بين الحنجرة والرئتين يتكون من حلقات غضروفية غير مكتملة.	القصبه الهوائية
٥. طبقة ناعمة لزجة سميكة من الأنسجة تغلف أطراف العظام.	الغضروف
٦. حالة الزواج التي يكون فيها كلا الطرفين خاليًا من الأمراض الوراثية يسمى ..	الزواج الآمن

♥ (ب) أجب حسب المطلوب منك: -

١- ماذا تمثل الرسمة التي أمامك؟

تركيب الخلية العصبية أو تركيب العصبون

٢- سمّي البيانات المشار إليها بالأسهم.



♥ السؤال الثاني: (أ) اختاري الإجابة الصحيحة لكل فقرة من الفقرات التالية:

١٠

١	أوعية دموية تنقل الدم بعيداً عن القلب وتمتاز بالجدران السميكة المرنة.	الشرايين	الأوردة	الشعيرات الدموية	البلازما
٢	أي الأمراض الآتية يُعد مرضاً معدياً؟	السرطان	الإيدز	أمراض القلب	داء الربو
٣ جزئيات ضخمة تتكون من أحماض نووية تستخدم لتجديد وتعويض خلايا الجسم والنمو.	السكريات	الدهون	البروتينات	الأملاح المعدنية
٤	تُحاط بالشعيرات الدموية، وفيها يحدث تبادل بين الأكسجين وثنائي أكسيد الكربون.	الأنف	الحنجرة	البلعوم	الحويصلات الهوائية
٥	عندما تتعطل أعضاء الجهاز البولي، يحدث كل مما يلي باستثناء:	تلف الكلية	تراكم الفضلات	اللاتزان الداخلي	عدم التوازن الملحي
٦ هي طبقة خارجية رقيقة من الجلد تتكون من خلايا ميتة.	الأدمة	البشرة	الطبقة الدهنية	الميلانين
٧	إحدى وظائف العظم الإسفنجي	إنتاج خلايا الدم الحمراء	تخزين الأملاح المعدنية	إنتاج السمحاق	التقاء عظمين معاً
٨	يفرز جهاز الغدد الصم مباشرة في مجرى الدم.	الحيوانات المنوية	المهرمونات	الأنزيمات	البروتينات

♥ (ب) فسري ما يلي عملياً؟

١- لماذا يجب فحص فصائل الدم قبل عمليات نقل الدم؟

لأنه إذا استقبل الجريح دمًا من فصيلة غير مناسبة فإن كريات الدم الحمراء تتجمع وتكون جلطة في الأوعية الدموية، مما يؤدي إلى وفاته.

٢- لماذا لا تهضم المعدة نفسها بواسطة العصارة الحمضية الهاضمة؟

لأنها محمية بطبقة من المخاط.

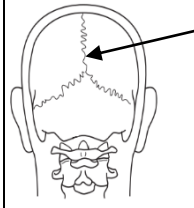
♥ السؤال الثالث (أ) اختاري الرقم الصحيح للعمود ب من العمود أ :

١٠

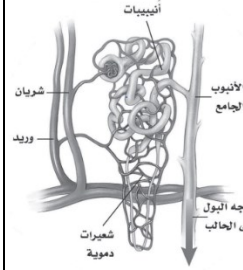
(أ)	الرقم	(ب)
١. الغدة النخامية	٣	تفرز هرمون الميلاتونين لتنظيم نمط النوم والاستيقاظ لدى الإنسان.
٢. البنكرياس	٤	تفرز هرمون لتصنيع خلايا تقاوم الالتهابات.
٣. الغدة الصنوبرية	٢	تفرز هرمون يؤدي إلى تنظيم مستوى السكر في الدم.
٤. الغدة الزعترية	١	أهم الغدد الصم في جسم الإنسان وتفرز هرمون لتحفيز عملية النمو.
٥. الغدة الدرقية		

♥ (ب) أجيب حسب المطلوب منك: -

١- ما نوع المفصل المشار إليه بالسهم؟
مفصل ثابت (غير متحرك)

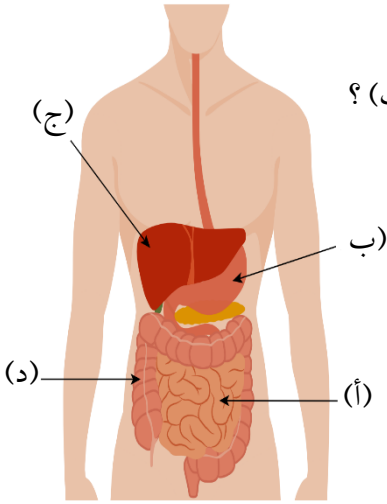


٤- ما التركيب الذي أمامك؟
تركيب الوحدة الأنبوبية الكلوية
أو تركيب النفرون.



٢- ما نوع الهضم في العضو (ب)؟
هضم ميكانيكي وكيميائي.

٣- أي حرف يمثل عضو
ملحق بالجهاز الهضمي؟
(ج)



♥ (ج) قارني بين العضلات القلبية والمساء من حيث وجه المقارنة: -

العضلات القلبية	وجه المقارنة	العضلات المساء
توجد في القلب فقط	مكان وجودها في جسم الإنسان	في المثانة والأوعية الدموية والأمعاء، الخ
عضلات مخططة	شكلها تحت المجهر	عضلات غير مخططة

١٠

♥ السؤال الرابع: ضعي علامة (✓) أمام العبارة الصحيحة و (X) أمام العبارة الخاطئة:

١. يتشكل حول الجنين غشاء رقيق للحماية يسمى بالكيس الرهلي.	(✓)
٢. تبدأ المراهقة عند عمر ١٢-١٣ ويكون الفرد عندها غير قادر على التكاثر.	(×)
٣. ينتج عن اندماج نواة الحيوان المنوي ونواة البويضة خلية مخصبة تسمى الزيجوت.	(✓)
٤. الجهاز العصبي الجسيمي ينظم الأفعال اللاإرادية مثل ضربات القلب.	(×)
٥. الجهاز العصبي المركزي يتكون من الدماغ والنخاع الشوكي.	(✓)
٦. الأربطة هي أنسجة متينة تربط العضلات بالعظام.	(×)
٧. يساعد الهرم الغذائي الإنسان على اختيار الغذاء الذي يزوده بالمواد الغذائية التي يحتاجها.	(✓)
٨. تبطن الأمعاء الغليظة بالخملات لتزيد من مساحة سطح الامتصاص.	(×)
٩. في المناعة الطبيعية يقوم الجسم بصنع الأجسام المضادة الخاصة به استجابة لمولد الضد.	(✓)
١٠. يدخل الدم الغني بالأكسجين أولاً إلى الأذنين الأيمن.	(×)

انتهى الأمر لله الحمد
دعواتي لكم بالتوفيق والنجاح
معلمة المارة: