



سلسلة رفعة الرياضيات للأسئلة
المحاكية لأسئلة القدرات
م 1 - 1

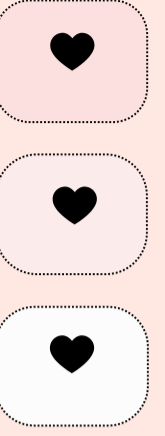


المؤلفون :

■ هيا ال ظافر

■ أفنان الدايل

■ أمل باعطيه



بِسْمِ اللَّهِ الرَّحْمَنِ الرَّحِيمِ





المقدمة

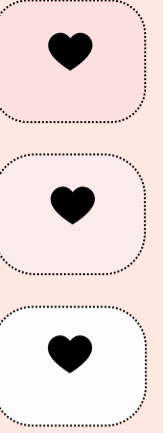


الحمد لله الملك المعبود واهب العلم وخالق الوجود ، نقدم كتابنا هذا ليكون عوناً لكل من يجمعنا بهم رباط العلم من معلمين و متعلمين ، فكرنا في نفعهم بالبحث عن أسئلة القدرات و محاكاتها المرتبطة بمنهج الرياضيات للصف الأول متوسط الفصل الدراسي الأول وجمعناها لتعين المعلمين على التدريب و المتعلمين على الممارسة و التجريب .



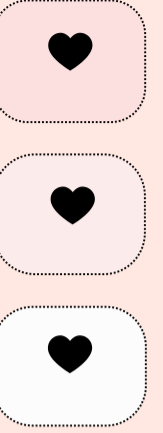


إهداء



أهدي هذا العمل لمن كانوا سببا في وجودنا في هذه الحياة
ولكل عضو في رفة الرياضيات
وكل من تربطهم علاقة بمادة الرياضيات تيسيرًا لهم للوصول
إلى مبتغاهم





السادة / هياء ال ظافر . أفنان الدليل . أمل باعطية

لفيدكم علما بأنه قد تم تسجيل عملكم الموسوم بـ:

سلسلة رافة الرياضيات للأستاذة الهامكة للأستاذة القدرات م 1-1

هـ، ورقم ردمك 1-2138-04-603-978

1444/01/05

وتاريخ

1444/201

لحت رقم إيداع





الباب الأول:

الجبر والدوال



اختر الإجابة الصحيحة

1) يوضح الجدول أدناه أسعار بعض المواد الغذائية

إذا كان مع أحمد 5 ريالات ويريد أن يشتري بعضاً من هذه المواد الغذائية – فماذا يستطيع أن يشتري؟

عصير	بسكويت	كيك	فطيره
1.50	2.25	4	1.25

أ- عصير وكيك. ب- بسكويت وكيك. ج- عصير وبسكويت وفطيره. د- عصير وكيك وفطيره

الجواب

بتجربة الخيارات المعطاة حتى نتوصل إلى المبلغ الذي مع أحمد

أ/ عصير وكيك: $1.50 + 4 = 5.50$ (\times) أكبر من المبلغ المطلوب.

ب/ بسكويت وكيك: $2.25 + 4 = 6.25$ (\times) أكبر من المبلغ المطلوب.

7

ج./ عصير وبسكويت وفطيرة: $1.50 + 2.25 + 1.25 = 5$ (\checkmark) وهو المبلغ المطلوب



اختبر نفسك

1/ يريد خالد الذهاب في رحلة إلى البر يقطع خلالها مسافة 390 كيلومترا ، إذا كان سعر اللتر الواحد من البنزين 0.7 ريالاً ، فما المعلومات التي يحتاج إليها خالد لمعرفة كم لتراً من البنزين سيحتاج في الرحلة؟

أ- عدد مرات الوقوف في المحطات لتعبئة خزان السيارة بالبنزين.

ب- الزمن المستغرق في الرحلة.

ج- المسافة التي تقطعها السيارة لكل لتر من البنزين.

د- عدد الكيلومترات التي يقطعها في الساعة الواحدة.



2/ أستعمل الأرقام 5، 4، 3، 2، 2 لتكون عددين ، كل منهما مكون من رقمين مختلفين ، ويكون ناتج ضربهما أكبر ما يمكن؟

د- 42-35

ج- 53، 42

ب- 54، 32

ا- 43، 52

3/ أراد مدرب تزويد أعضاء فريق كرة القدم وعددهم 16 لاعبا بوجبات سريعة موحدة السعر ، فإذا كان ثمن الوجبات جميعها 80 ريالاً فما ثمن الوجبة الواحدة؟

ج- 16 ريالاً.

ب- 5 ريالاً.

ا- 0.5 ريالاً.

د- 20 ريالاً.



اختر الإجابة الصحيحة

1/ العدد الذي يختلف عن الأعداد الثلاثة التالية:

د-169

ج-100

ب-36

أ-54

الجواب

نعلم أن :

$$36=6\times6$$

$$100=10\times10$$

$$169=13\times13$$

إذن العدد المختلف هو (أ) 54 [لأنه لا يوجد عدد مربعه 54]



اختبر نفسك

قارن بين:

القيمة الأولى	القيمة الثانية
6	5
2	3

أ- القيمة الأولى أصغر. ب- القيمة الثانية أكبر. ج- القيمتان متساويتان. د- المعطيات غير كافية.

2/ ما العدد الأكبر من الأعداد التالية:

د- 25

ج- 4³

ب- 3⁴

أ- 2⁵
قارن بين:

القيمة الأولى	القيمة الثانية
ك ^٢ = ١٦	٨ × ل = 16
	11

أ- ك أكبر من ل. ب- ك أقل من ل. ج- ك تساوي ل. د- المعطيات غير كافية.



3-1 ترتيب العمليات

المهارة: أحسب قيمة عبارة عددية باستعمال ترتيب العمليات

اختر الإجابة الصحيحة

1/ ما قيمة $2(30 - 25) + 4 \div 2$

د-15

ج-9

ب-12

ا-13

الجواب

أولا نبدأ بالقوى:

$$2(30 - 25) + 4 \div 2$$

ثانيا: نبدأ بالأقواس

$$2(5) + 4 \div 2$$

ثالثا: نبدأ بالضرب ثم القسمة

$$12 = 2 + 10$$



3-1 ترتيب العمليات

المهارة: احسب قيمة عبارة عددية باستعمال ترتيب العمليات

اختبر نفسك

1/ ما قيمة $\frac{(3 - 2^2)}{ب}$ اذا كانت : $أ=6$ ، $ب=9$

د-9

ج-6

ب-1

أ-2

2/ قارن بين:

القيمة الأولى	القيمة الثانية
$٤ + ٥ \div ٩$	$\frac{٩}{٩}$

أ-القيمة الأولى أكبر. ب-القيمتان متساويتان ج-القيمة الثانية أكبر. د-المعطيات غير كافية.

3/ ما قيمة : $8 + 4 \times 3$

13

د-12

ج-15

ب-20

أ-36



المهارة: أحل المسائل باستعمال (استراتيجية التخمين والتحقق)

اختر الإجابة الصحيحة

1/ اختبار رياضيات مكون من 20 سؤال يحصل الطالب على 30 درجة مقابل كل إجابة صحيحة ويحصل على درجتان مقابل كل إجابة خاطئة ويحصل الطالب على 45 درجة كم عدد الإجابات الصحيحة؟

د-16

ج-17

ب-18

أ-19

الجواب:

الإجابات الخاطئة

الإجابات الصحيحة

$(\times) 55 = 2 \times 1$ -

3×19

$(\times) 50 = 2 \times 2$ -

3×18

14

$(\text{صح}) 45 = 2 \times 3$ -

3×17

$(\times) 36 = 3 \times 4$ -

3×16

إذن الإجابة الصحيحة (ج).



اختبر نفسك

/أربعة أعداد محصورة بين العددين 1،9

وناتج ضربهما يساوي 120 ما هذه الأعداد

أ- 2،3،4،5 ب- 2،4،6،8 ج- 3،5،7،8 د- 3،4،5،6

2/ ما العدد الذي إذا ربعته ثم طرحته من الناتج 5 حصلت على العدد 44:

أ- 6 ب- 7 ج- 8 د- 9

3/ ما العددان التاليان في النمط: 4،12،36،108،.....،.....؟

أ- 179،254 ب- 324،972 ج- 217،322 د- 196،255



5-1 المتغيرات والعبارات الجبرية

المهارة: أجد قيم عبارات جبرية بسيطة

اختر الإجابة الصحيحة

إذا كان مع محمد س ورقة نقدية من فئة 15 ريال و ص ورقة من فئة 10 ريالات و ع ورقة من فئة الريال فأى عبارة مما يأتي تعبر عن مجموع ما مع محمد؟

أ- $10س + 15ص + ع$ ب- $15س + 10ص + ع$

ج- $15س + ص + 10ع$ د- $15س + 10ص + 15ع$

الجواب:

(ب) س ورقة نقدية من فئة 15 = $15س$

ص ورقة نقدية من فئة 10 ريالات = $10ص$

ع ورقة من فئة الريال = $ع$

$15س + 10ص + ع$



5-1 المتغيرات والعبارات الجبرية

المهارة: أجد قيم عبارات جبرية بسيطة

اختبر نفسك

1/ اشترى سعيد عددا من القصص وعددا من الدفاتر، إذا كان ثمن القصة الواحدة 12 ريالاً وثمان الدفتر الواحد 6 ريالات فأی عبارة مما يأتي تمثل ثمن القصص والدفاتر جميعها؟

أ- $12س \times 6ص$ ب- $12س + 6ص$ ج- $\frac{12س}{6ص}$ د- $12س - 6ص$

قارن بين:

القيمة الأولى	القيمة الثانية
$5س + 3$	$2ص + 4$

إذا علمت ان: $6 = س$ و $3 = ص$

أ- القيمة الأولى أقل ب- القيمة الثانية أكبر ج- القيمتان متساويتان د- القيمة الأولى أكبر



3/ أي عبارة مما يأتي تمثل ثمن هـ دفترًا ود قلمًا، إذا كان ثمن الدفتر الواحد 8.75 ريالًا، و ثمن القلم الواحد 2.95 ريالًا؟

أ- $8.75 \text{ هـ} + 2.95 \text{ د}$ ب- $8.75 \text{ هـ} - 2.95 \text{ د}$

ج- $11.7 (\text{هـ} + \text{د})$ د- $11.7 (\text{هـ} \times \text{د})$



اختر الإجابة الصحيحة

1/ اختر الإجابة الصحيحة:

1) ما قيمة هـ التي تجعل المعادلة (هـ $\div 3 = 9$) صحيحة؟

أ- 72 ب- 81 ج- 27 د- 9

الجواب:

بالتعويض نجد أن :

٢٧ $\div 3 = 9$ إذن الجواب (ج)



اختبر نفسك

1- ما قيمة ب التي تجعل المعادلة $(2.5 + ب = 12.0)$

د- 9.25

ج- 9.5

ب- 10.5

أ- 10.0

2/ يبين الشكل المجاور:



المسافة بين مكة وجدة وبين مكة والمدينة المنورة أي معادلة مما يأتي
يمكنك استعمالها لإيجاد المسافة بين جدة والمدينة المنورة؟

$$\text{أ- } 400 = س + 76 \quad \text{ب- } 400 = س - 76$$

20

$$\text{ج- } س = 400 \times 76 \quad \text{د- } \frac{س}{76} = 400$$



اختر الإجابة الصحيحة

(1) أي عبارة مما يأتي يمكن كتابتها على الصورة

(2) $= (6 + 10) \times 7$

- أ- $10 \times 6 + 6 \times 7$ ب- $6 \times 7 + 10 \times 7$ ج- $6 \times 7 \times 10 \times 7$ د-
- $6 + 7 \times 10 + 7$

الجواب:

باستخدام خاصية توزيع الضرب على الجمع:

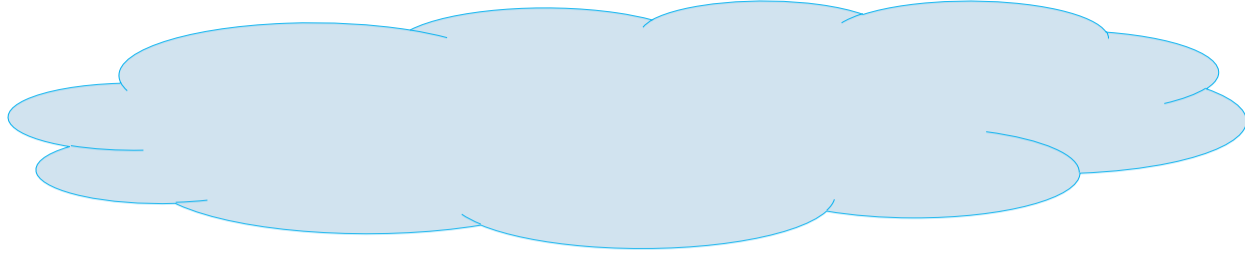
$$(6+10)7$$

$$6 \times 7 + 10 \times 7$$

21

تطوير - إنتاج - توثيق

إذن الجواب الصحيح (ب)



1- أي عبارة مما يأتي يمكن كتابتها على الصورة $2(s+6)$

د- $2s+12$

ج- $2s+8$

ب- $s+12$

أ- $2s+6$

2/قارن بين:

القيمة الاولى	القيمة الثانية
$5(3+b)$	$5+15b$

أ-القيمة الأولى أكبر ب-القيمة الثانية أقل ج-القيمتان متساويتان د-غير ذلك.



اختر الإجابة الصحيحة

1 إذا كان ثمن كراسة 7 ريالات فأى جدول يمثل ذلك:

أ-

ب-

عدد الكراسات	الثن
2	14
3	21
4	28

عدد الكراسات	الثن
2	14
3	16
4	8

ج-

د-

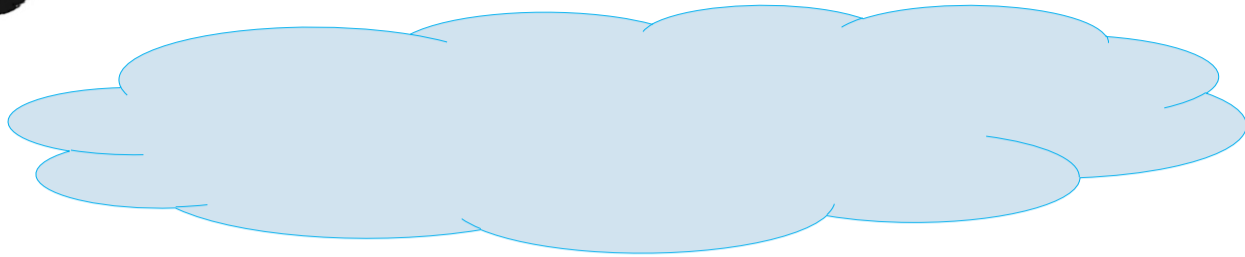
عدد الكراسات	الثن
2	14
3	20
4	29

عدد الكراسات	الثن
2	7
3	14
4	21

الجواب: (هـ) لأن :

$$21=7 \times 3 \quad 14=7 \times 2 \quad 7=7 \times 1$$

$$28=7 \times 4$$



1/الجدول أدناه يبين المسافة التي قطعها عامر بالساعات أي دالة مما يأتي تمثل هذا الجدول:

المسافة التي قطعها (ف)	السرعة(س)
100	2
150	3
200	4
250	5

ج- ف = 200س

ب- ف = 50س

أ- ف = 100س

د- ف = 20س



2/ من الجدول المجاور قاعدة الدالة هي:

س	0	1	2	3
ص	2	3	4	5

أ- $ص = 2س$ ب- $ص = 5س$ ج- $ص = س - 1$ د- $ص = س + 2$

3/ من الجدول المجاور ما مجال الدالة:

س	2	4	6	8
ص	6	12	18	24

ب- $\{1, 2, 3, 4\}$ أ- $\{6, 12, 18, 24\}$ د- $\{2, 4, 6, 8\}$ ج- $\{0, 1, 2, 3\}$



ملحق الإجابات



ترتيب العمليات

- 1 أ
- 2 ج
- 3 ب

القوى والأسس

- 1 ب
- 2 ب
- 3 أ

الخطوات الأربع لحل المسألة

- 1 ج
- 2 أ
- 3 ب

المعادلات

- 1 ج
- 2 ب

المتغيرات والعبارات الجبرية

- 1 ج
- 2 ج
- 3 أ

استراتيجية حل المسألة

- 1 أ
- 2 ب
- 3 ب

المعادلات والدوال

- 1 ب
- 2 د
- 3 د

الخصائص

- 1 د
- 2 ج



الباب الثاني:

الأعداد الصحيحة

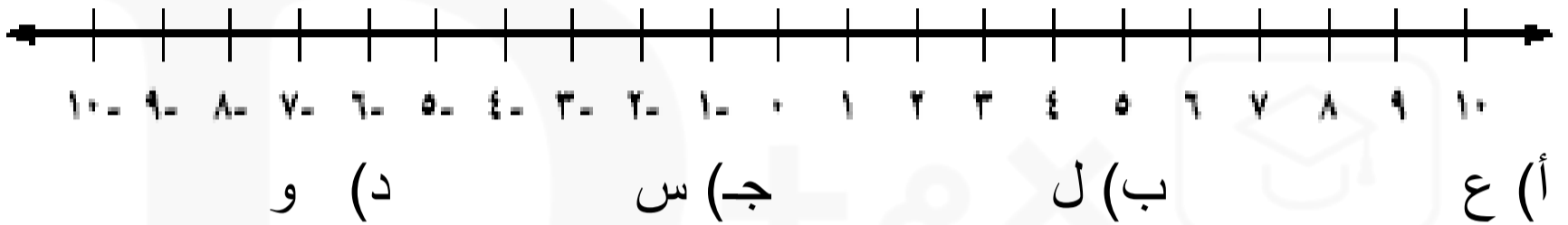


الأعداد الصحيحة والقيمة المطلقة

المهارة : قراءة الاعداد الصحيحة وكتابتها و إيجاد القيمة المطلقة لعدد ما

اختر الإجابة الصحيحة :

• أي النقاط التالية لإحداثياتها أكبر قيمة مطلقة



الحل

نوجد القيمة المطلقة للإحداثيات:

$$7 = |7| = \text{ع}$$

$$2 = |2| = \text{ل}$$

$$4 = |-4| = \text{س}$$

$$9 = |-9| = \text{و}$$

إذا نلاحظ أن أكبر قيمة مطلقة هي و حيث أن و $9 = |-9|$

إذا الاختيار الصحيح هو : د



الأعداد الصحيحة والقيمة المطلقة

المهارة : قراءة الأعداد الصحيحة وكتابتها و إيجاد القيمة المطلقة لعدد ما

اختبر معلوماتك

1/ إذا كانت $|ص| = 7$ فما قيمة ص ؟

- (أ) $7+$ (ب) $7-$ (ج) $7+, 7-$ (د) صفر

2/ ناتج $\frac{|6| - |12|}{|3| - |9|}$:

- (أ) $6+$ (ب) $6-$ (ج) $1+$ (د) صفر

3/ إيجاد مجموع الأعداد من $199-$ و حتى 200 ؟

- (أ) 200 (ب) $200-$ (ج) 199 ³⁰ (د) $199-$



مقارنة الأعداد الصحيحة و ترتيبها

المهارة : مقارنة الأعداد الصحيحة و ترتيبها

اختر الإجابة الصحيحة :

• أكبر قيمة ممكنة للعدد الصحيح l إذا كانت $l > \text{صفر}$

أ) $2+$ ب) $2-$ ج) $1+$ د) $1-$

الحل

نلاحظ أن $l > \text{صفر}$ و عليه فإنه يتم استبعاد القيم الموجبة لعدم تحققها الشرط أ و ج

وبالنظر إلى بقية الخيارات نجد أن $1-$ هو أكبر قيمة ممكنة

و عليه فإن الخيار الصحيح هو : د



مقارنة الأعداد الصحيحة و ترتيبها

المهارة : مقارنة الأعداد الصحيحة و ترتيبها

اختبر معلوماتك

/ رتب الأعداد التالية تنازليا : (من الأكبر إلى الأصغر)

0 , 3 , 1.9- , 2- , 1.9 , 1.99

أ) 1.9- , 0 , 1.9 , 1.99 , 2- , 3

ب) 2- , 1.9- , 0 , 1.9 , 1.99 , 3

ج) 0 , 1.9- , 2- , 1.9 , 1.99 , 3

د) 1.9- , 0 , 1.9 , 1.99 , 2- , 3

12/ قارن بين | 37 - | 37

أ) < ب) > ج) = ³² د) ≠

3/ قارن بين | 9 | 20 -

أ) < ب) > ج) = د) ≠

المستوى الإحداثي

المهارة : الأبعاد في المستوى لإحداثي



اختر الإجابة الصحيحة :

• النقطة (2 , - 1) تقع بالربع:

أ) الأول ب) الثاني ج) الثالث د) الرابع

الحل

نعلم ان الربع

الأول (+ , +) والربع الثاني (- , +)

والربع الثالث (- , -) والربع الرابع (+ , -)

إذا الخيار الصحيح هو : ج

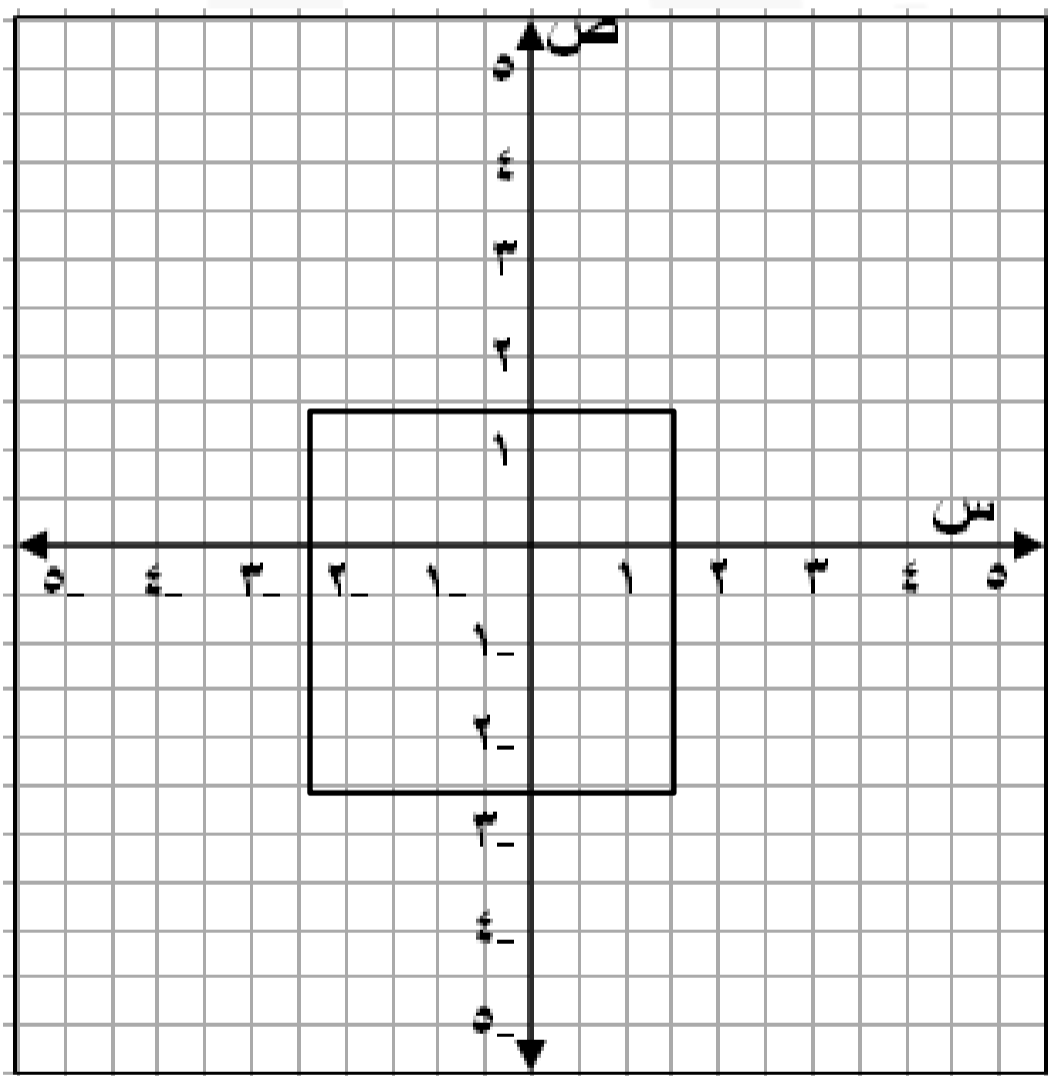
المستوى الإحداثي

المهارة : الأبعاد في المستوى لإحداثي



اختبر معلوماتك

1/ أي النقاط التالية تقع داخل الشكل المرسوم أدناه :



أ) (2 , 1)

ب) (- 4 , - 1)

ج) (- 2 , 1)

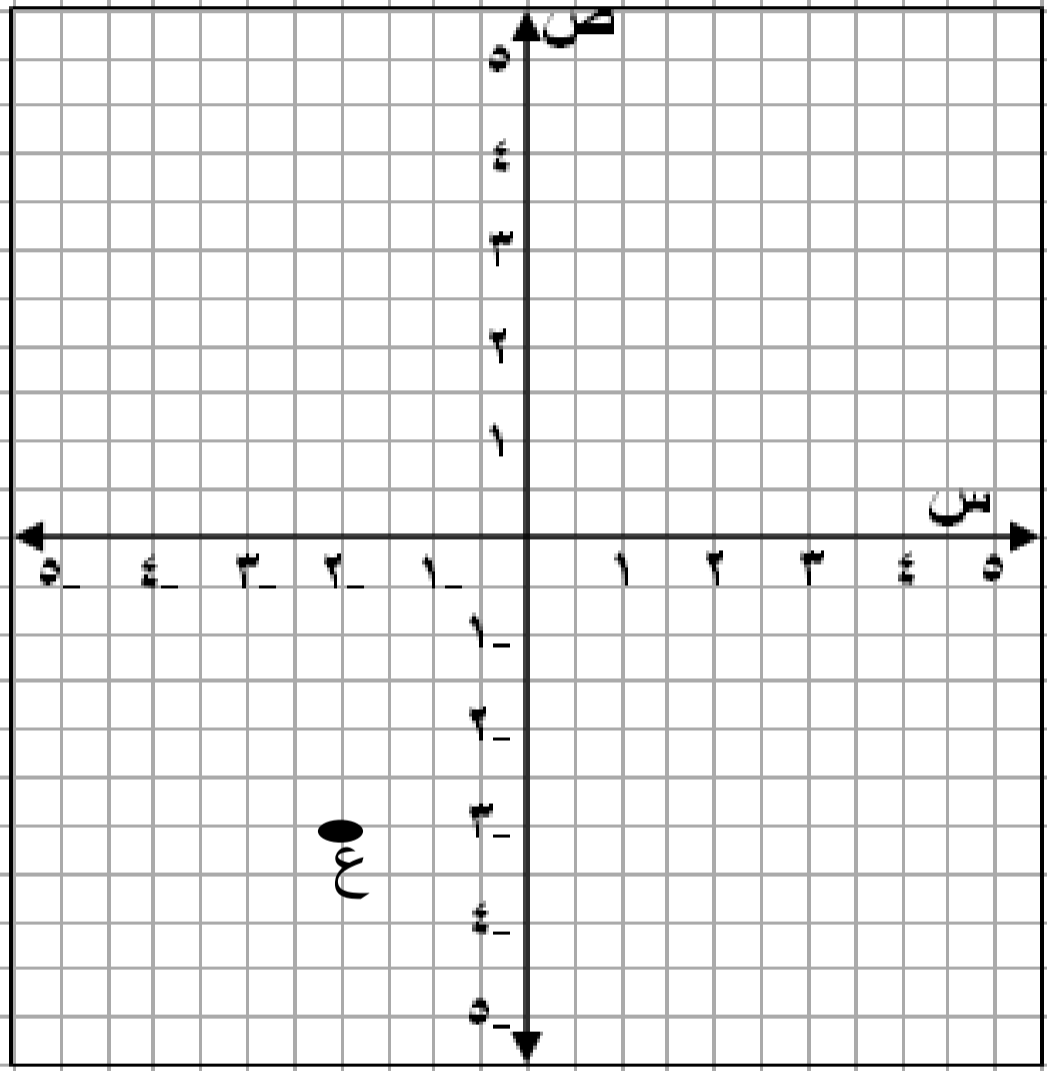
د) (- 4 , - 2)

تابع المستوى الإحداثي

المهارة : الأبعاد في المستوى لإحداثي



2/ ما إحداثيات النقطة ع في الشكل ادناه:



أ) (2 , 1)

ب) (4- , 1-)

ج) (2- , 3-)

د) (3- , 2-)

3/ الإحداثي السيني لنقطة تقع على محور السينات سالب

أ) صحيحة دائماً ب) صحيحة أحيانا

ج) غير صحيحة ابداً د) غير ذلك

جمع الأعداد الصحيحة

المهارة : جمع الأعداد الصحيحة



اختر الإجابة الصحيحة :

كانت درجة الحرارة في مدينة تبوك 3°C تحت الصفر عند الساعة 4 صباحاً ثم ارتفعت بمقدار 7°C عند الساعة 9 صباحاً ثم ارتفعت بمقدار 4°C عند الساعة الواحدة ظهراً فكم أصبحت درجة الحرارة في تمام الساعة الواحدة ظهراً ؟

(أ) 14°C فوق الصفر (ب) 14°C تحت الصفر (ج) 8°C فوق الصفر

(د) 8°C تحت الصفر

الحل

نلاحظ أن كلمة تحت تدل على علامة (-) و الارتفاع يدل على (+)

$$-3 + 7 + 4 = 8^{\circ}\text{C} \text{ فوق الصفر}$$

36

إذا الخيار الصحيح هو : ج

جمع الأعداد الصحيحة

المهارة : جمع الأعداد الصحيحة



اختبر معلوماتك

1/ ما قيمة $4 - 5 + (-3)$

أ) $1 +$ ب) -2 ج) -1 د) $2 +$

2/ فتحت ساره حساباً جديداً في البنك و أودعت فيه 4000 ريال ثم أودعت 2500 ريال وسحبت 500 ريال فما العبارة التي تمثل المبلغ الموجود في حسابها الآن ؟

أ) $4000 + (-2500) + (-500)$ ب) $4000 + (-2500) + 500$

ج) $4000 + 2500 + 500$ د) $4000 + 2500 + (-500)$

3/ $9 + (-9) +$ ب

أ) $9 +$ ب) -9 ج) صفر د) ب

طرح الأعداد الصحيحة

المهارة: طرح الأعداد الصحيحة



اختر الإجابة الصحيحة :

بلغت أعلى درجة سجلت في منطقة الجنوب 38° س و أدنى درجة كانت 7° س ما الفرق بين الدرجتين ؟

(أ) 45° س (ب) 31° س (ج) 45° س (د) 31° س

الحل

نحن نعلم أن كلمة الفرق تدل على عملية الطرح

$$45+ = 7+38 = (7-) - 38$$

38

إذا الخيار الصحيح هو : أ

طرح الأعداد الصحيحة

المهارة : طرح الأعداد الصحيحة



اختبر معلوماتك

1/ إذا كانت $ل = -14$ عدد صحيح سالب فإن قيمة $ل - ل$ تساوي :

- (أ) -28 (ب) $+28$ (ج) -14 (د) صفر

2/ سافر محمد من الرياض إلى تبوك فإذا كانت درجة الحرارة الخارجية في مطار الملك خالد في الرياض $13^{\circ} \text{س}^{\circ}$ و عند الوصول إلى مطار تبوك كانت درجة الحرارة $-1^{\circ} \text{س}^{\circ}$ ما الفرق بين درجتي الحرارة ؟

- (أ) $+14^{\circ} \text{س}^{\circ}$ (ب) $+12^{\circ} \text{س}^{\circ}$ (ج) $-14^{\circ} \text{س}^{\circ}$

- (د) $-12^{\circ} \text{س}^{\circ}$

39

3/ إذا كانت $ل - ع = 5$, $ل + ع = 11$ فإن قيمة $ل + (-ع)$ تساوي :

- (أ) $+5$ (ب) -5 (ج) $+11$ (د) -11

ضرب الأعداد الصحيحة

المهارة : ضرب الأعداد الصحيحة



اختر الإجابة الصحيحة :

ما قيمة

$$20(1-)$$

(د) صفر

(ج) $20+$

(ب) $1-$

(أ) $1+$

الحل

إذا كان الأس عدد زوجي فالناتج موجب

وإذا كان الاس عدد فردي فالناتج سالب

40

إذا نجد أن 20 اس زوجي والاس يدل على عدد مرات تكرار الأساس

فالناتج إذا هو : أ

ضرب الأعداد الصحيحة

المهارة : ضرب الأعداد الصحيحة



اختبر معلوماتك

1/ إذا بدأت درجة الحرارة بالانخفاض بمقدار أربع درجات كل ساعة ولمدة 5 ساعات فأَي العبارات التالية تصف الانخفاض الكلي في درجة الحرارة بعد مرور 5 ساعات.

(أ) $4-5$ (ب) $4-+(4-)+(4-)$ (ج) $4- \times 4- \times 4-$ (د) $4(5)$

2/ قيمة العبارة $(8-)\times(5-)\times(1-)\times(6+6-)$:

(أ) 400 (ب) 40 (ج) 4 (د) صفر

3/ ما العدد الذي إذا ضرب في -3 ثم اضيف إلى الناتج 14 كانت النتيجة النهائية -1

(أ) $5+$ (ب) $5-$ (ج) $4+$ (د) $4-$

4/ ما الحد الخامس في النمط التالي 1, -2 , 4, -8 ,

(أ) $32-$ (ب) $16+$ (ج) $16-$ (د) $32+$

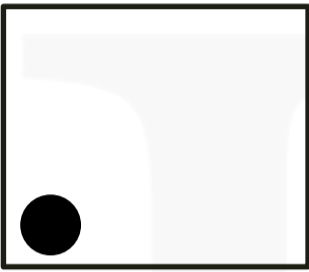
استراتيجية حل المسألة

المهارة : البحث عن نمط

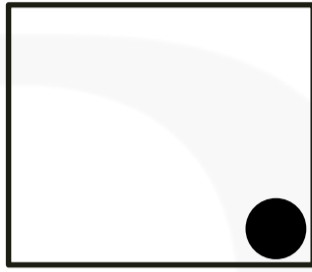


اختر الإجابة الصحيحة :

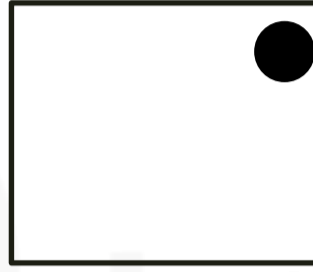
ما الشكل الخامس في النمط التالي :



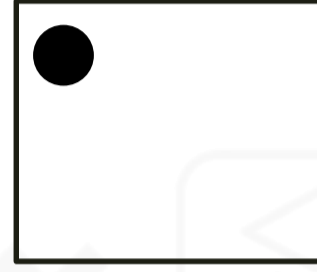
(1)



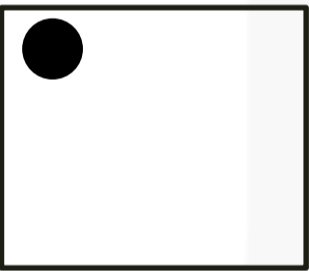
(2)



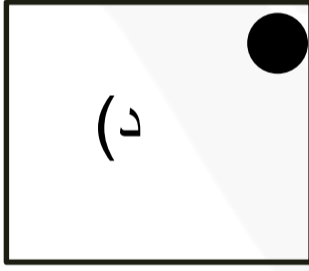
(3)



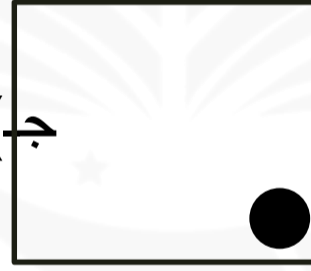
(4)



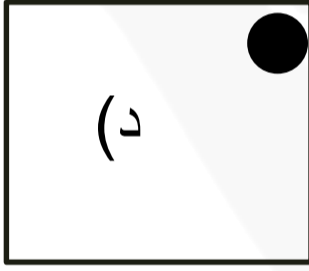
(أ)



(ب)



(ج)



(د)

الحل

بالبحث عن النمط وإيجاد الحل نجد أن الخيار
الصحيح هو : أ

استراتيجية حل المسألة

المهارة : البحث عن نمط



اختبر معلوماتك

1/ مصنع ينتج عدة حقائب ملونة بالترتيب أصفر , أسود , أحمر , أزرق فما لون الحقيبة ذات الرقم 163 ؟

(أ) أصفر (ب) أسود (ج) أحمر (د) أزرق

2/ أوجد الحد الخامس في المتتابة

10, 15, 20, 25 ,

(أ) 25 (ب) 30⁴³ (ج) 35 (د) 40

تطوير - إنتاج - توثيق



اختر الإجابة الصحيحة :

حدد العبارة المختلفة عن العبارات الثلاث الأخرى:

أ) $10 \div 40$ ب) $9 \div (-3)$ ج) $32 \div (-8)$ د) $36 \div 9$

الحل

لتحديد العبارة المختلفة لابد من إيجاد ناتج كل عبارة

$$\text{أ) } 10 \div 40 = 4$$

$$\text{ب) } 9 \div (-3) = -3$$

$$\text{ج) } 32 \div (-8) = -4$$

$$\text{د) } 36 \div 9 = 4$$

إذا العبارة المختلفة هي (ب)

قسمة الأعداد الصحيحة

المهارة: قسمة الأعداد الصحيحة



اختبر معلوماتك

$$1/ 12 \div (س) = 4 \text{ فإن قيمة س} =$$

- (أ) $4+$ (ب) $4-$ (ج) $3+$ (د) $3-$

$$2/ \text{ إذا كانت س} = 9 \text{ و } 9 = 2 - \text{ص فإن قيمة س ص} \div (-3) \text{ تساوي :}$$

- (أ) 6 (ب) $6-$ (ج) 3 (د) $3-$

45

$$3/ \text{ ناتج } 28 \div (-4) =$$

- (أ) $7+$ (ب) $7-$ (ج) $4+$ (د) $4-$



ملحق الإجابات



المستوى الإحصائي	
ج	1
د	2
ب	3

ضرب الأعداد الصحيحة	
أ	1
د	2
أ	3
ب	4

مقارنة الأعداد الصحيحة و ترتيبها	
ب	1
ج	2
أ	3

طرح الأعداد الصحيحة	
د	1
أ	2
أ	3

قسمة الأعداد الصحيحة	
د ⁴⁷	1
أ	2
ب	3

الأعداد الصحيحة والقيمة المطلقة	
ج	1
ج	2
أ	3

جمع الأعداد الصحيحة	
ب	1
د	2
د	3

استراتيجية حل المسألة	
ج	1
ب	2



الباب الثالث:

الجبر : المعادلات
الخطية و الدوال



اختر الإجابة الصحيحة :

إذا اشترت هند آلة حاسبة وحقيبة، وكان سعر الحقيبة ضعف سعر الآلة الحاسبة، وكان مجموع ما دفعته = ٤٨ ريال، أوجد سعر الحقيبة ؟

- أ) 16 ب) 8 ج) 4 د) 32

الحل :

نفرض سعر الآلة الحاسبة = س إذا سعر الحقيبة = 2س

$$س + 2س = 48 \quad 3س = 48 \quad س = 16$$

49

سعر الحقيبة = 2س = 32

إذا الإجابة (د)



اختبر معلوماتك

1/ عدد تم تربيعه وجمعه مع مثليه أصبح الناتج 8 ؟

- أ) 3- ب) 3 ج) 45 د) 4-

2/ ما العبارة الجبرية الصحيحة لكل مما يأتي؟

س طرح منها 8 :

- أ) $8 + س$ ب) $س - 8$ ج) $8 - س$ د) $8 + س$

3/ أي المعادلات الآتية تكافئ مثلي عدد زائد 19 يساوي 6 ؟

أ) $19 = 6 + 2ن$ ب) $6 = 19 + 2ن$

ج) $19 = 6 - 2ن$ د) $17 = 19 - 2ن$



اختر الإجابة الصحيحة :

إذا كان $س + ص = 15$ حيث $س$, $ص$ أعداد صحيحة موجبة فأني
الآتي صحيح :

(أ) $س = 15$ (ب) $س = 8$ (ج) $ص = 15$ (د) $ص = 19$

الحل :

نحرب الخيارات

نختار $س = 15$ ونعوض في المعادلة نجد أن $ص = 0$ صفر
وهي ليست عدد صحيح موجب لذلك الحل خطأ

51

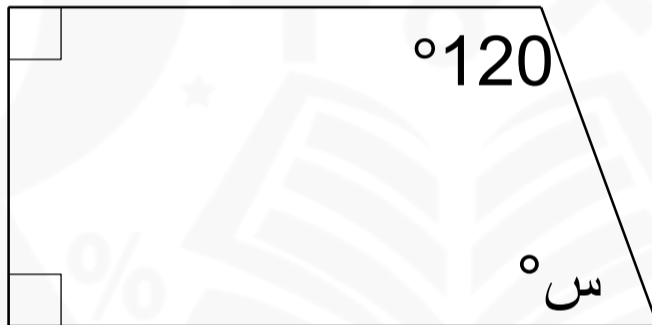
نختار $س = 8$ ونعوض في المعادلة نجد أن $ص = 7$
وهي عدد صحيح موجب

إذا الاجابة (ب)



اختبر معلوماتك

1/ هندسة: إذا كان مجموع قياسات زوايا شبه المنحرف يساوي 360° فأوجد قياس الزاوية المجهولة في الشكل.



- أ) 60° ب) 75° ج) 100° د) 120°

2/ اكتشف المختلف: حدد المعادلة التي يختلف حلها عن حل المعادلات الثلاث الأخرى، ووضح إجابتك.

52

- أ) $9 - ص = 12$ ب) $ر - 2 = 1$
ج) $15 - ب = 12$ د) $ع + 8 = 5$



اختر الإجابة الصحيحة :

مضمار جري على شكل دائري، محيطه = 280 م فإذا انطلق عداء متوسط سرعته 4 م/ث ، فبعد كم ثانية ينهي المضمار ؟

- أ) 60 ب) 70 ج) 80 د) 90

الحل :

$$\frac{\text{المسافة}}{\text{السرعة}} = \text{الزمن} \quad \text{الزمن} = \frac{280}{4} = 70 \text{ ث}$$



اختبر معلوماتك

1/ $10100 + 1010 = 10$ س أوجد قيمة س .

- أ) 1243 ب) 4328 ج) 1562 د) 1111

2/ $8585 = 85$ س فإن س = ؟

- أ) 11 ب) 10 ج) 101 د) 111



المهارة : حل المسائل باستعمال استراتيجية " الحل عكسيا "

اختر الإجابة الصحيحة :

مر قطار بثلاث محطات في كل محطة نزل نصف عدد الركاب وصعد خمسة ركاب إذا غادر القطار المحطة الثالثة وبه 35 راكب فكم كان عدد الركاب المحطة الأولى.

- أ) 60 ب) 75 ج) 110 د) 150

الحل :

نبدأ من نهاية التمرين ونعكس العمليات

نزل النصف ثم صعد 5 نعكسها لتصبح نطرح 5 ونضرب في 2 ونبدأ من نهاية التمرين

35 – 5 ثم نضرب في 2 لتصبح ⁵⁵60 في المحطة الثانية

60 – 5 ثم نضرب في 2 لتصبح 110 في المحطة الأولى

إذا الإجابة (ج)



اختبر معلوماتك

1/ عدد نضربه في 4 ونضيف إليه 8 ثم نقسمه على 4 يكون الناتج 10 فما هو ذلك العدد ؟

- (أ) 5 (ب) 6 (ج) 8 (د) 10

2/ أعطت سعاد ربع ما لديها لصديقتها ثم أخذت من أبيها 15 ريال أصبح ما لديها 70 ريال فكم كان معها في البداية ؟

- (أ) 55 (ب) 85 (ج) 170 (د) 220

3/ عدد إذا قسمته على 6 ثم قسمته على 3 كان الناتج 36 فما هو ذلك العدد ؟

- (أ) 648 (ب) 580 (ج) 620 (د) 630



اختر الإجابة الصحيحة :

إذا كان $\frac{3}{7} = \frac{2}{7} - \frac{5}{س}$ فإن $س = ؟$

- أ) 2 ب) 5 ج) 7 د) 3

الحل :

$$\frac{3}{7} = \frac{2}{7} + \frac{5}{س}$$

$$\frac{5}{7} = \frac{5}{س}$$

$$س = 7$$

إذا الإجابة (ج)



اختبر معلوماتك

1/ إذا كان $2س + 2 = س + 2$ فما قيمة س ؟

- (أ) 1 (ب) 4 (ج) صفر (د) 7

2/ حل المعادلة $3س - 600 = 1200$ ؟

- (أ) 600 (ب) 750 (ج) 900 (د) 1000

3/ إذا كانت $6 - م = ل = 58$ ، فما قيمة س ؟

- (أ) 25 (ب) 13 (ج) 13- (د) 25-



اختر الإجابة الصحيحة :

أرض طولها 60 وعرضها 20 في كل متر مربع يجلس 3 أشخاص
كم شخص يستطيع الجلوس ؟

- أ) 1200 ب) 1800 ج) 2550 د) 3600

الحل :

مساحة الأرض $60 \times 20 = 1200$ م

3 سيجلسون في كل متر

إذا عددهم جميعا $1200 \times 3 = 3600$ شخص

إذا الإجابة (ج)



اختبر معلوماتك

1/ حبل طوله 48 م تم تشكيكه على شكل مستطيل عرضه 4 م
فما هو طوله ؟

أ) 10م ب) 20م ج) 25م د) 40م

2/ مستطيلان طول الأول ضعف طول الثاني والثاني طوله 15
فما مجموع طوليها ؟

أ) 20 ب) 30 ج) 45 د) 65



اختر الإجابة الصحيحة :

أي النقاط التالية تقع على المستقيم الذي معادلته $س + ص - 5 = 0$ ؟

(أ) $(5 ، 10)$ (ب) $(-10 ، -5)$

(ج) $(10 ، 1)$ (د) $(1 ، 10)$

الحل :

بالتعويض عن قيمة (س و ص)

$$س + ص - 5 = 0$$

61

$$10 - 5 - 5 = 0 \text{ إذا تحقق المعادلة}$$

إذا الإجابة (أ)



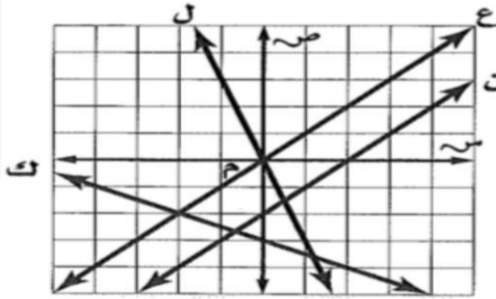
اختبر معلوماتك

1/ ما العلاقة التي تربط بين س و ص ؟

س	١	٢
ص	٣	٩

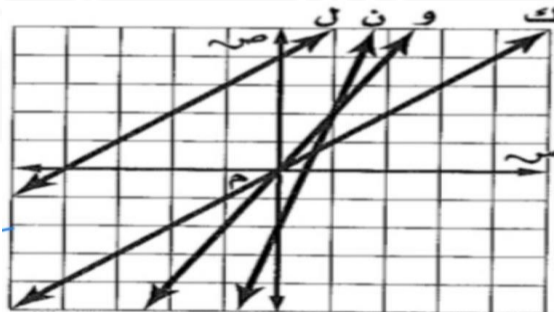
أ) $س \times 3$ ب) $س^2 + 1$ ج) $س + 2$ د) $3س^2$

2/ المستقيم الذي يمثل المعادلة $ص = س$ في الشكل ادناه هو :



أ) المستقيم ك ب) المستقيم ل ج) المستقيم ع د) المستقيم ن

3/ المستقيم الذي يمثل المعادلة $ص = س + 4$ في الشكل ادناه هو :



أ) المستقيم ل ب) المستقيم ك ج) المستقيم و د) المستقيم ن



ملحق الإجابات



معادلات الضرب	
1	د
2	ج

معادلات الجمع و الطرح	
1	أ
2	د

كتابة العبارات الجبرية و المعادلات	
1	د
2	ب
3	ب

القياس : المحيط و المساحة	
1	ب
2	ج

المعادلات ذات الخطوتين	
1	ج
2	أ
3	ج

استراتيجية حل المسألة	
1	ج
2	د
3	أ

التمثيل البياني للدوال	
1	ب
2	ج
3	أ

الخاتمة

ضع لنفسك هدفا نصب عينيك و خطط
لتحقيقه جيدا لتصل إليه بما بذلته من كد و
جهد ، فنسأل الله العلي العظيم بأن نكون قد
أفدناكم بهذا الكتاب لتحقيق أهدافكم و نتمنى
أن يكون قد نال إعجابكم كان الله في عونكم
، وها نحن نضع قطراتنا الأخيرة بحمد الله
وفضله .



المراجع

- المعاصر
- دليل التقويم
- كتاب الطالب
- الـ 105 نموذج