

ملخص المهارات الرقمية

الصف الخامس والسادس

إعداد معلمة المادة :
أمل العماري

ملخص المهارات الرقمية الصف السادس



الدرس الأول : أجهزة الحاسب

ما الحاسب ؟

هو أحد أنواع الأجهزة
الإلكترونية، يمكنه اتباع
تعليمات محددة واتخاذ القرارات
والقيام بالكثير من الأمور
المفيدة



أنواع أجهزة الحاسب

1- الحاسبات المكتبية



2- الحاسب
المحمول



3- الحاسب
اللوحي



4- الهواتف الذكية



5- مشغلات
ألعاب الفيديو



أدوات الحاسب التفاعلية

1- لوحة اللمس

2- شاشة اللمس

3- لوحة الرسم أو المحول الرقمي

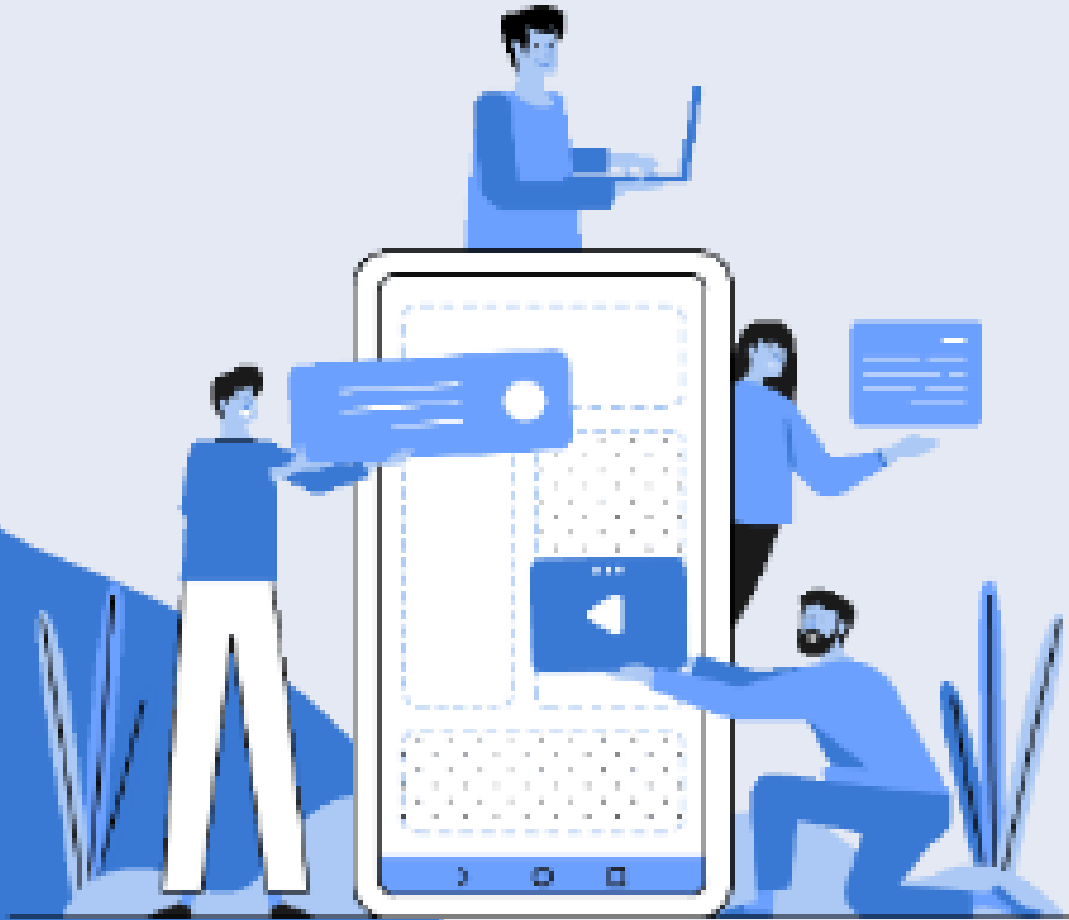
4- كرة التتبع

5- لوحة الألعاب

6- نينتندو وي لتحكم عن بعد

7- نظارات الواقع الافتراضي

8- قفازات الواقع الافتراضي



ملخص الدرس الثاني أجزاء الحاسب



أجزاء الحاسب الرئيسية :

لوحة الأم

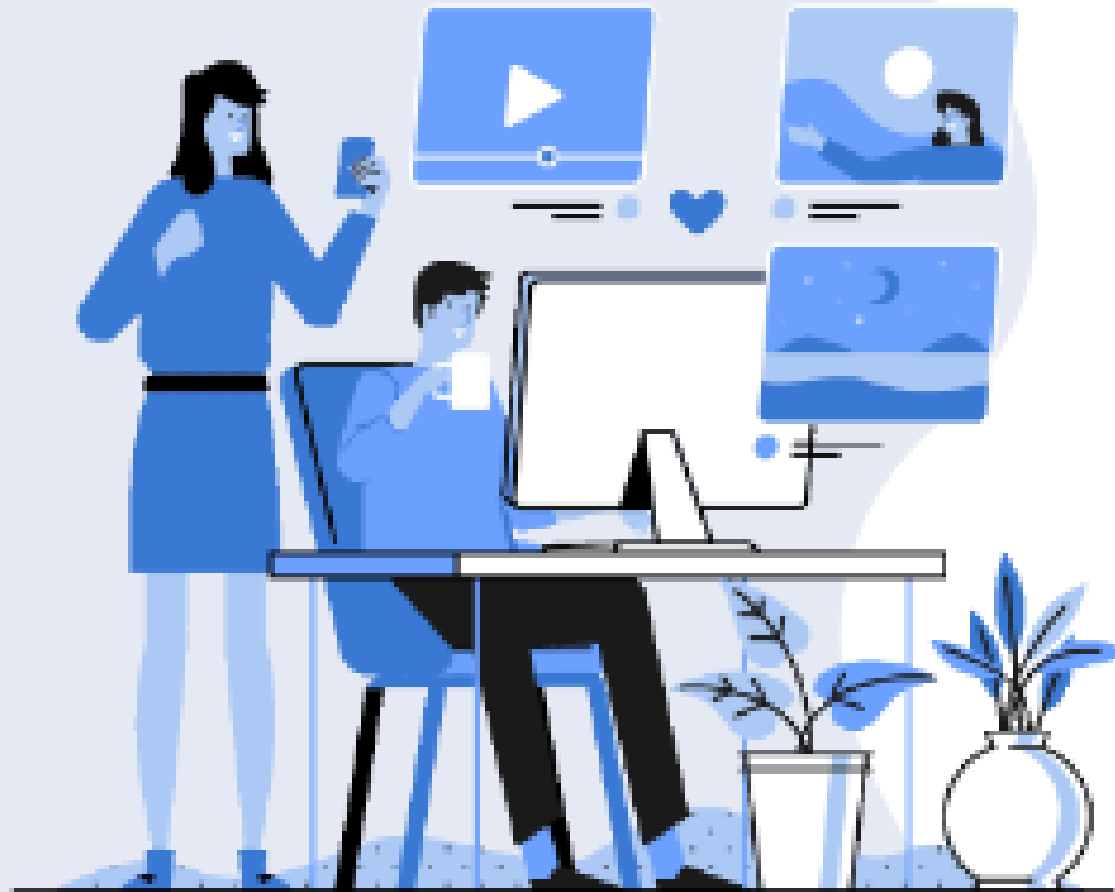
المعالج أو وحدة المعالجة المركزية

ذاكرة الوصول العشوائي

القرص الصلب

ذاكرة الوصول العشوائي

محرك الأقراص المضغوطة



أجهزة التخزين الخارجية

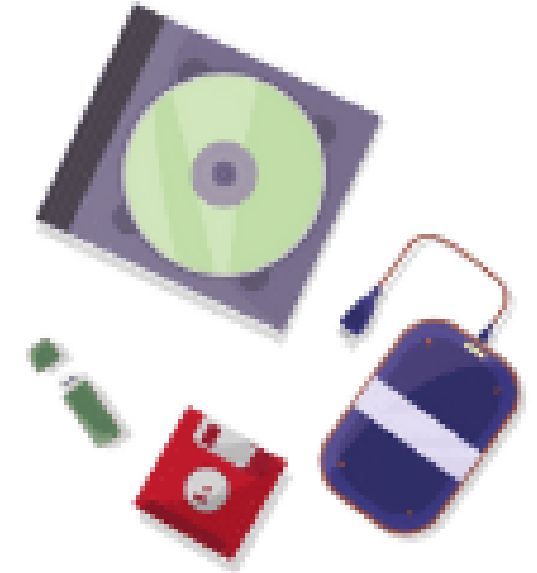
وحدة الذاكرة الفلاشية

المضغوطة (CD) الأقراص الفيديو الرقمية (DVD)

الأقراص المضغوطة

الأقراص الصلبة الخارجية

بطاقات الذاكرة





أجهزة الإدخال:

الأجهزة التي تساعد المستخدم
على إدخال البيانات .

لوحة المفاتيح
الفأرة

الميكروفون
الماسح الضوئي
كاميرا الويب
الكاميرات الرقمية

أجهزة الإخراج:
تكون متصلة بجهاز
الحاسب وتعرض نتائج
معالجة البيانات

الشاشة
سماعات الاذن
مكبرات الصوت



الطابعات :

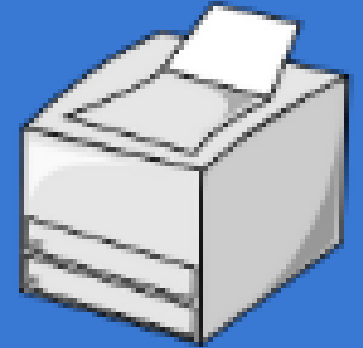
الطابعة النافثة



أكثر أنواع الطابعات استخدام حول
العالم تتميز الطابعات النافثة للحبر
برخص ثمنها، كما يمكن ذات جودة عالية.
استخدامها لطباعة صور

طابعة الليزر

تتميز بالسرعة
وجودتها العالية
للطباعة



● ملخص المهارات الرقمية

الدرس الثالث: الملفات والمجلدات

لتحقق من حجم الملف

ابحث عن الملف بالإشارة إليه باستخدام الفأرة

لإنشاء اختصار

**ابحث عن الملف الذي تريد إنشاء اختصار له
اضغط بزر الفأرة الأيمن**



← علامة الاختصار



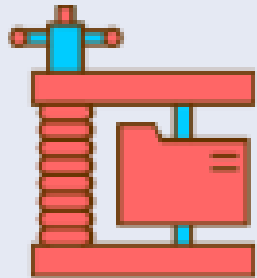
- منع حق الوصول لـ
- WinMerge
- إضافة للأرشيف...
- إضافة إلى "عج. rar"
- ضغط و إرسال بالبريد...
- ضغط إلى "عج. rar" و إرسال بالبريد
- استعادة الإصدارات السابقة

ملخص المهارات الرقمية

الدرس الثالث: الملفات والمجلدات

(الضغط) لتصغير حجم الملفات والمجلدات
وتوفير السعة التخزينية

اضغط **بزر الفأرة الأيمن** عليه واختر إرسال
إلى وتظهر قائمة اختر منها (zipped)



ضغط و إرسال بالبريد...

لإعادة التسمية

اضغط **بزر الفأرة الأيمن** تظهر قائمة اختر
إعادة التسمية

إعادة التسمية



سلة المحذوفات

إذا أرد حذف الملفات والمجلدات

اضغط بزر الفأرة الأيمن

سيعود الملف أو المجلد إلى موقعه السابق

يمكنك نقله إلى مكان آخر

يمكنك حذفه من حاسبك إلى الأبد

استعادة

قص

حذف

خصائص



إذا أرد حذف الملفات والمجلدات من سلة المحذوفات

اضغط بزر الفأرة الأيمن ومن القائمة اختر إفراغ سلة المحذوفات

فتح

قائمة (الزر الأيمن)

اضغط بزر الفأرة الأيمن

تجدين قائمة تحوي على مجموعة من الأوامر

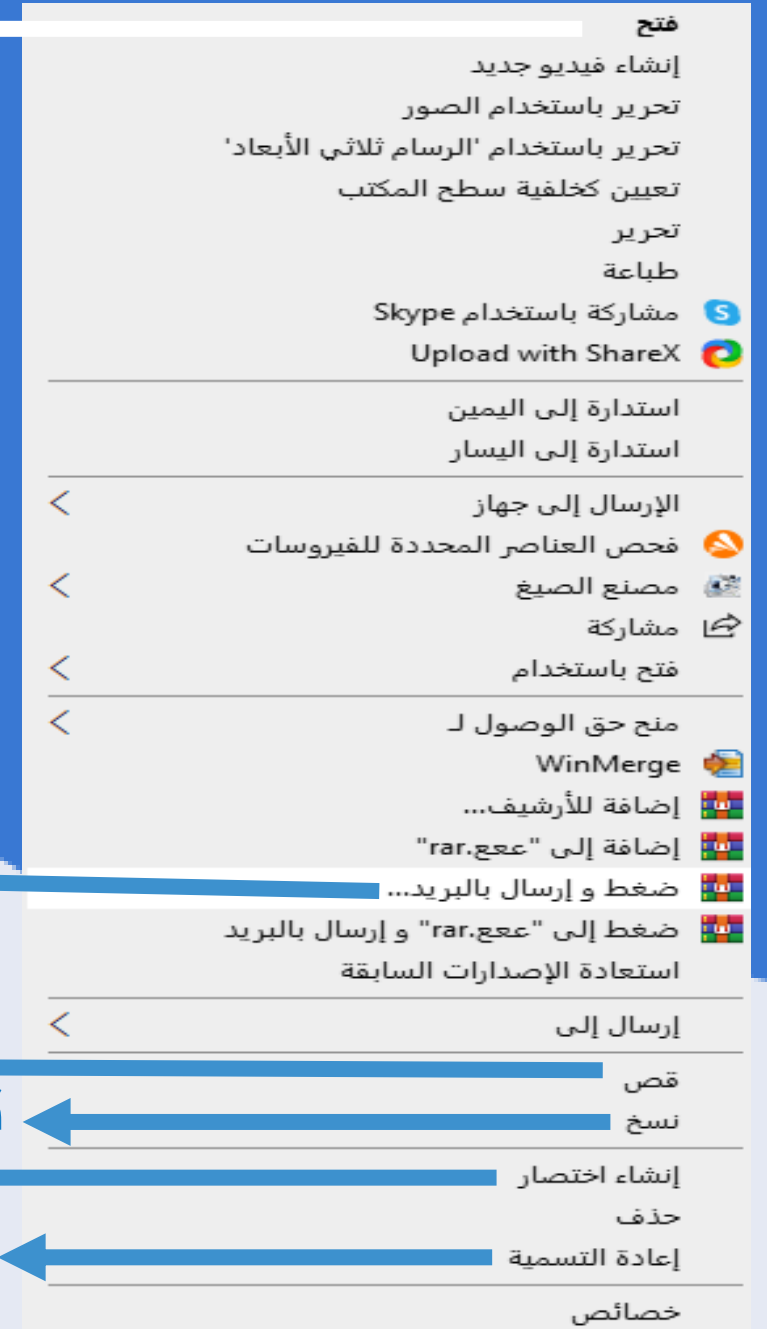
إرسال إلى (الملف المضغوط)

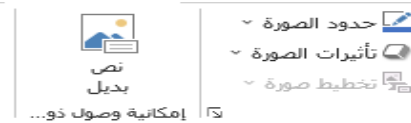
قص هنا بمعنى نقل الملف

نسخ

إنشاء اختصار

إعادة التسمية





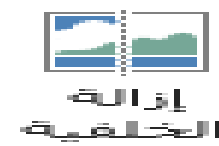
من تبويب إداراج (الصور)

الصورة من جهازي

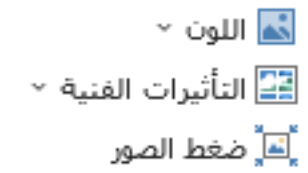
الصورة من الانترنت

من تبويب إداراج (الصور) تنسيق الصور

إزالة الخلفية



التأثيرات



أنماط الصور

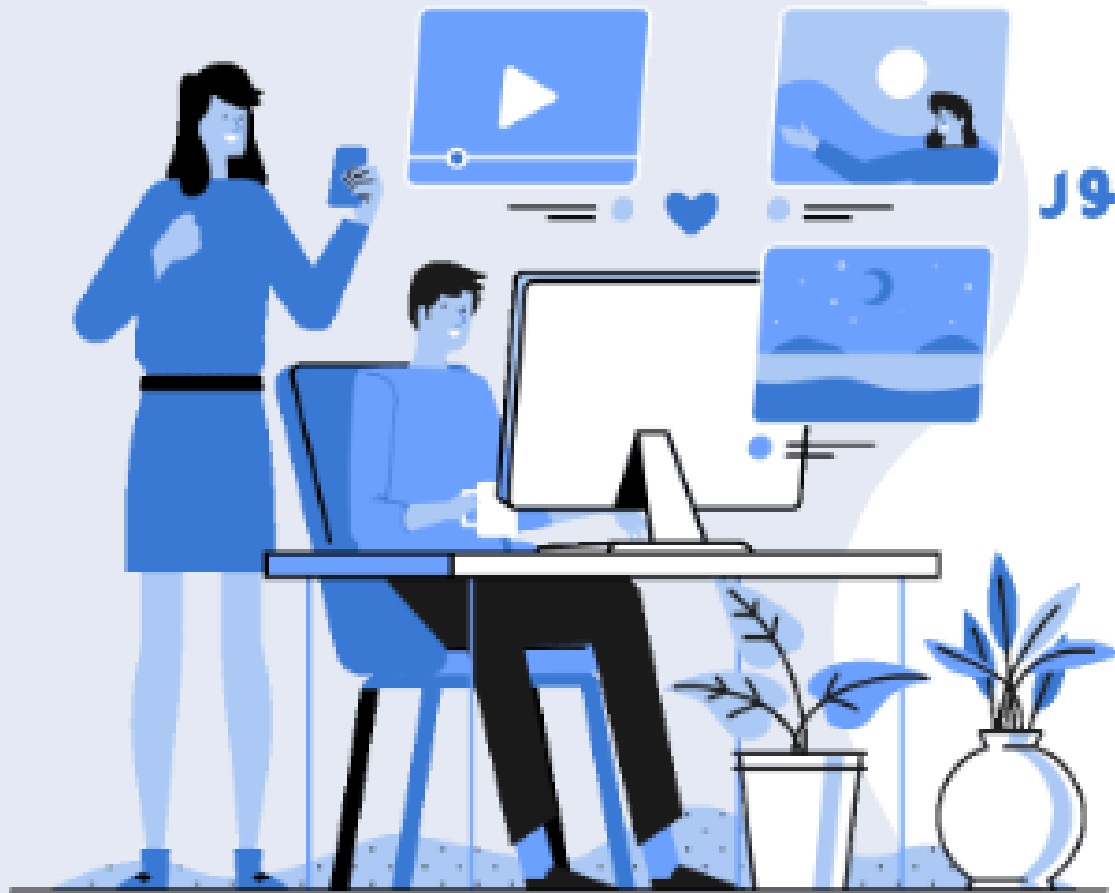


أنماط الصور

التفاف النص



ملخص الوحدة الثانية



قص





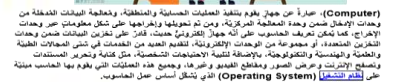
مربع



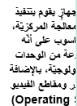
ما هو تعريف الحاسب الآلي؟ الحاسب الآلي أو الحاسوب (Computer)، عبارة عن جهاز يقوم بتنفيذ العمليات الحسابية والمنطقية، ومعالجة البيانات المدخلة من وحدات الإدخال ضمن وحدة المعالجة المركزية، ومن ثم تحويلها وإخراجها على شكل معلومات عبر وحدات الإخراج، كما يمكن تعريف الحاسوب على أنه



مشود



خلف النص



هو تعر
مليات ا
ن تم ت
باز الكت
كتروني
ية الام
يرها،
ي يشك



إدراج الأشكال

أشكال

اضغط بزر الفأرة الأيمن على الشكل
واضغط على إضافة نص



الدرس الثاني : ا لتنسيق المتقدم.

في بعض الأحيان تحتوي الفقرة على مسافة فارغة في بدايتها،



حذف النص المحدد

Delete

← Backspace

كتابة الحروف الكبيرة في اللغة الإنجليزية

Caps Lock

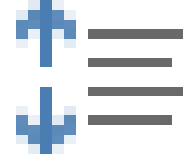
لتغيير اللغة إلى الإنجليزية

Shift

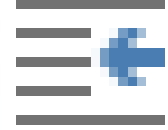
+

Alt

تنسيق الفقرات



لتغيير المسافة بين الأسطر



المسافة البادئة الفقرة



لتباعد الأحرف

عندما تريد إنشاء فقرة جديدة أو إضافة عنصر جديد في قائمة
تحتوي على تعداد نقطي أو ترقيم فقط وسيضيف البرنامج تلقائياً
مساحة أكبر بين الفقرات لتسهيل قراءة النص

Enter



النهاية

أ. أمل العصاري

أ. أمل العصاري

