

## مراجعة الفصل الأول ( الخلايا / تصنيف المخلوقات الحية ) مادة العلوم-الصف الرابع

الاسم/..... الصف /.....

ضع-ي المصطلحات التالية أمام ما يناسبها من عبارات:

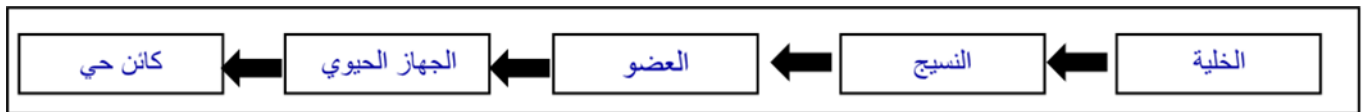
[ الخلية –الوراثة-الجين-الجهاز الحيوي- الفجوة ]

- ١- .....الخلية..... أصغر وحدة في بناء المخلوقات الحية .
- ٢- .....الوراثة.....انتقال الصفات الوراثية من الإباء إلى الأبناء.
- ٣- .....الجين..... المادة المسؤولة عن نقل الصفات الوراثية من الآباء إلى الأبناء.
- ٤- .....الفجوة..... تركيب في الخلية يخزن الماء و الغذاء و الفضلات .
- ٥- .....الجهاز الحيوي..... مجموعة الأعضاء التي تعمل معاً لأداء وظيفة معينة

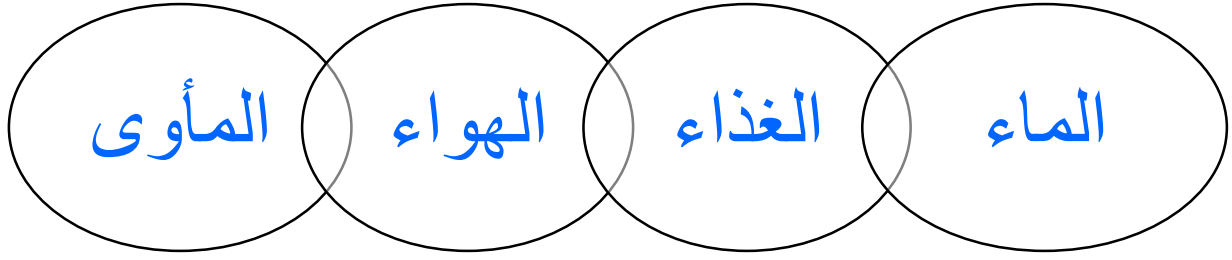
اختر-ي الإجابة الصحيحة فيم يلي:

أي الأجزاء التالية يوجد في الخلية النباتية فقط؟			
أ- الميتوكوندريا	ب- البلاستيدات	ج - الغشاء الخلوي	د- الكروموسوم
سلوك ومهارات يكتسبها الإنسان أو الحيوان بالتعلم و التدريب.....			
أ-الصفة الوراثية	ب-الغريزة	ج-الصفات المكتسبة	د-لون العين
تركيب يتحكم في جميع أنشطة الخلية...			
أ-النواة	ب-الميتوكوندريا	ج-البلاستيدات	د-الغشاء الخلوي
مجموعة من الخلايا المتماثلة تجتمع وتتعاون معاً لتؤدي وظيفة محددة			
أ-الخلية	ب- النسيج	ج-العضو	د-الجهاز الحيوي
هي المجموعة الكبرى التي تصنف إليها المخلوقات الحية.....			
أ-الطائفة	ب-المملكة	ج-الشعبة	د-الطائفة
أي من الممالك التالية يصنع جميع أفرادها غذاءه بنفسه؟			
أ-الطلائعيات	ب-البكتيريا	ج-النباتات	د-البدائيات

كيف تنتظم الخلايا ؟



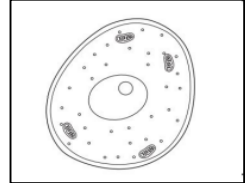
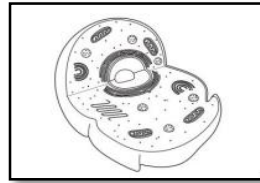
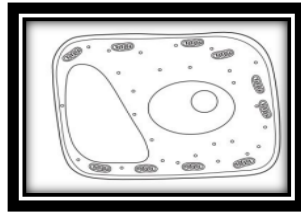
ماذا تحتاج المخلوقات الحية كي تعيش ؟..



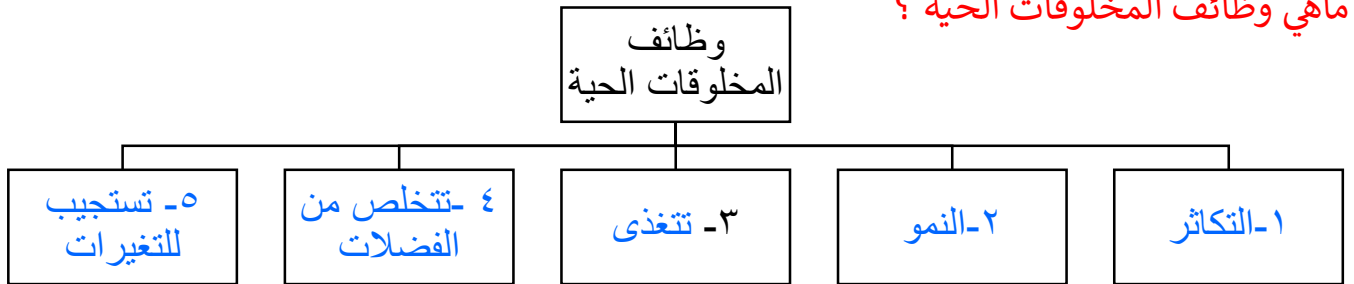
قارن-ي بين الخلية الحيوانية و الخلية النباتية ؟

أجزاء الخلية	الخلية الحيوانية	الخلية النباتية
النواة	✓	✓
الميتوكوندريا	✓	✓
الغشاء الخلوي	✓	✓
الجدار الخلوي	×	✓
البلاستيدات الخضراء	×	✓
الفجوة العصارية	صغيرة	كبيرة
السيتوبلازم	✓	✓
الكروموسوم	✓	✓

أي الأشكال التالية يمثل نموذج الخلية النباتية



ماهي وظائف المخلوقات الحية ؟



## كيف تصنف المخلوقات الحية ؟

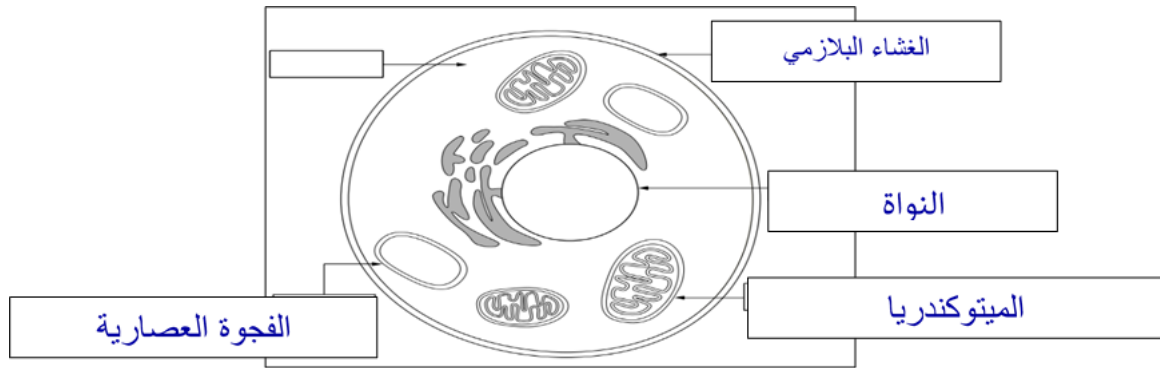
تصنيف المخلوقات الحية					
					
الحيوانات	النباتات	الفطريات	الطلائعيات	البكتيريا	البدائيات
عديدة	عديدة	واحدة أو عديدة	واحدة أو عديدة	واحدة	واحدة
✓	✓	✓	✓	✗	✗
تحصل على غذائها من مخلوقات أخرى	تصنع غذاءها بنفسها	تحصل على غذائها من مخلوقات أخرى	تصنع غذاءها أو تحصل عليه من مخلوقات أخرى	تصنع غذاءها أو تحصل عليه من مخلوقات أخرى	تصنع غذاءها أو تحصل عليه من مخلوقات أخرى
✓	✗	✗	✓	✓	✓
أقرأ الجدول					
الحركة من مكان إلى آخر					

صح أم خطأ :

- ١-البكتيريا و البدائيات من أصغر المخلوقات الحية و لا يحتويان على نواة ( صح )
- ٢-الحيوانات مخلوقات حية عديدة خلايا وتحتوي على بلاستيدات خضراء ( خطأ )

أمامك خلية حيوانية ضع-ي التركيب المناسب في الفراغ المناسب

( الفجوة العصارية / ميتوكوندريا / النواة / الغشاء البلازمي )



بالتوفيق و السداد .. كونوا دائماً في القمة

أ/ عبيد الجناعي