

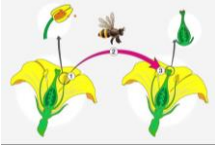
اختبار الفترة لمادة العلوم للصف الخامس ابتدائي الفصل الدراسي الأول

٢٠

اسم الطالبة:

اخترى الإجابة الصحيحة:



١- مستوى التصنيف الذي يضم اكبر عدد من مجموعات المخلوقات الحية:						
أ	مملكة	ب	شعبة	ج	طائفة	د رتبة
٢- أي الممالك التالية تعيش افرادها في ظروف بيئية قاسية:						
أ	البكتيريا	ب	البدائيات	ج	الطلائعيات	د النباتات
٣- تسمى النباتات الزهرية:						
أ	مغطاة البذور	ب	معراة البذور	ج	نتج	د ثغور
٤- تتكاثر البكتيريا عن طريق:						
أ	التبرعم	ب	التكاثر الخضري	ج	الانقسام	د التحول
٥- انتقال حبوب اللقاح من الجزء الذكري الى الجزء الانثوي من زهرة الى زهرة أخرى يسمى:						
						
أ	تلقيح خلطي	ب	تلقيح ذاتي	ج	بتلة	د متك

ضع علامة ✓ او ✗ امام العبارات التالية:



١- الحيوانات التي لها عمود فقري تسمى فقاريات.	✓
٢- التكاثر الجنسي هو انتاج مخلوقات جديدة من اب واحد فقط.	✗
٣- يمر التحول الكامل بثلاث مراحل فقط.	✗
٤- يتكاثر نبات الفراولة عن طريق التبرعم.	✗
٥- يوجد خلط في الصفات في التكاثر الجنسي.	✓

ضعي الكلمات التالية في اماكنها المناسبة:



الاخصاب

التلقيح

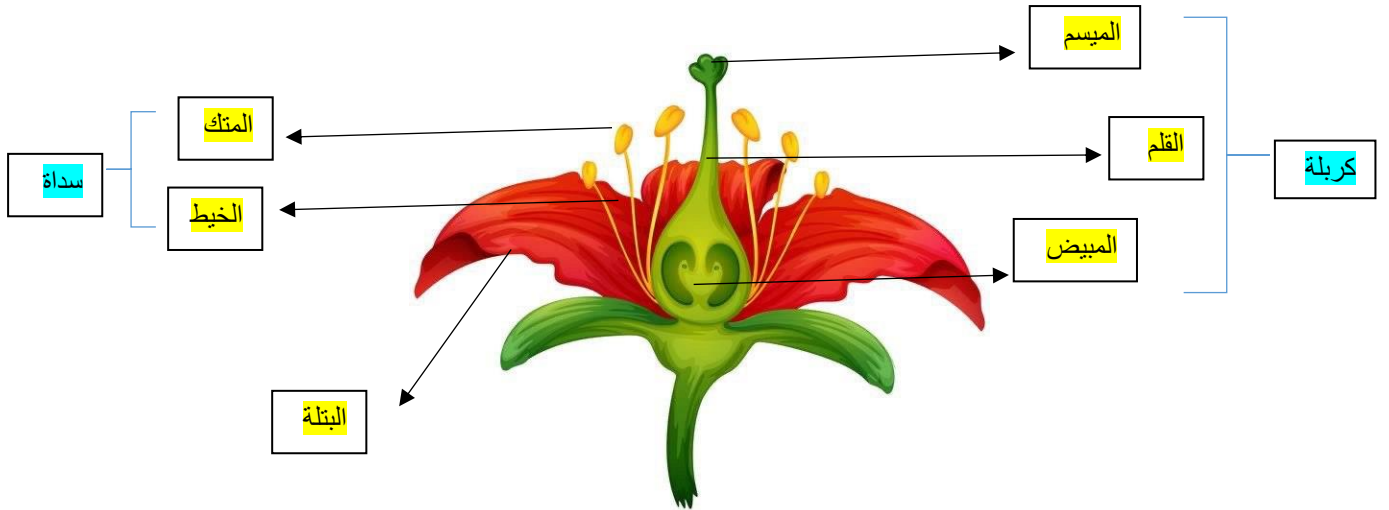
النباتات الوعائية

الكامبيوم

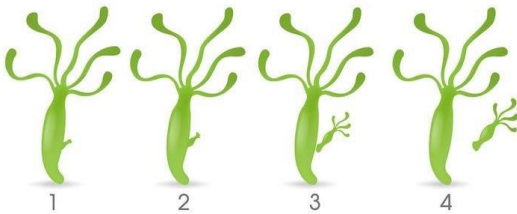
التصنيف

١التلقيح.....	انتقال حبوب اللقاح من السداة الى الكريهة.
٢الاخصاب.....	اتحاد مشيج مذكر من الاب مع مشيج مؤنث من الام.
٣التصنيف.....	علم تقسيم المخلوقات الحية الى مجموعات حسب التشابه.
٤الكامبيوم.....	تفصل بين طبقتي الخشب واللحاء.
٥النباتات الوعائية.....	نباتات لها انابيب واوعية تنقل الماء والغذاء.

اكمل بيانات الرسم التالي:



حددي نوع التكاثر في كلاً مما يلي:



.....تكاثر لا جنسي عن طريق التبرعم.....



.....تكاثر جنسي.....

انتهت الاسئلة

دعواتي لكن بالتوفيق والنجاح
المعلمة: أمل الزهراني