

ضعي علامة (v) امام العبارة الصحيحة وعلامة (x) امام العبارة الخاطئة :

()	1) قسم العلماء المخلوقات الحية إلى سبعة ممالك
()	2) الثدييات والطيور من الحيوانات ثابتة درجة الحرارة
()	3) المفصليات أكبر مجموعة في اللافقاريات
()	4) القلب هو العضو الرئيسي في الجهاز التنفسي
()	5) تعتمد كل المخلوقات الحية في النظام البيئي على المنتجات
()	6) الحراشف تغطي أجسام الطيور
()	7) تبدأ السلسلة الغذائية عادةً بالمنتجات.
()	8) تصنف الرخويات إلى حيوانات لا فقارية
()	9) الإنسان والحيوان والنبات من العوامل اللاحيوية
()	10) يعمل الجهاز الهضمي على تفكيك الطعام وتحليله

أكملي كلا من الجمل التالية بالكلمة المناسبة:

الوراثية - الانقراض - التلوث - الخلية - الموطن - الفقاريات - النظام البيئي	
1)	مكان يعيش فيه المخلوق الحي ويجد فيه جميع احتياجاته
2)	أصغر وحدة في بناء المخلوقات الحية
3)	إضافة أشياء ضارة إلى الماء أو الهواء أو التربة
4)	اختفاء أو عدم وجود أفراد النوع كلها
5)	انتقال الصفات الوراثية من الإباء إلى الأبناء
6)	حيوانات لها عمود فقري
7)	العوامل الحيوية والعوامل اللاحيوية في بيئة معينة.

اخترى الإجابة الصحيحة:

1-أي مما يلي يشمل اكثر عدد من الأنواع ؟							
أ	المملكة	ب	الشعبة	ج	الطائفة	د	الرتبة
2-أي الممالك التالية يصنع جميع أفرادها غذاءه بنفسه؟							
أ	الفطريات	ب	النباتات	ج	الطلائعيات	د	البكتيريا
3-أي الحيوانات التالية من اللافقاريات ؟							
أ	الروبيان	ب	النسر	ج	السمة	د	الثعبان
4-أي الحيوانات التالية تعتني بصغارها؟							
أ	الطيور	ب	الحشرات	ج	الصفادع	د	الثعابين
5-وظيفة الجهاز الاخراجي هي :							
أ	دعم العضلات	ب	تخليص الجسم من الفضلات	ج	تحليل الطعام	د	أخذ الأكسجين من الماء والهواء

6- يعد الحيوان الموضح في الصورة

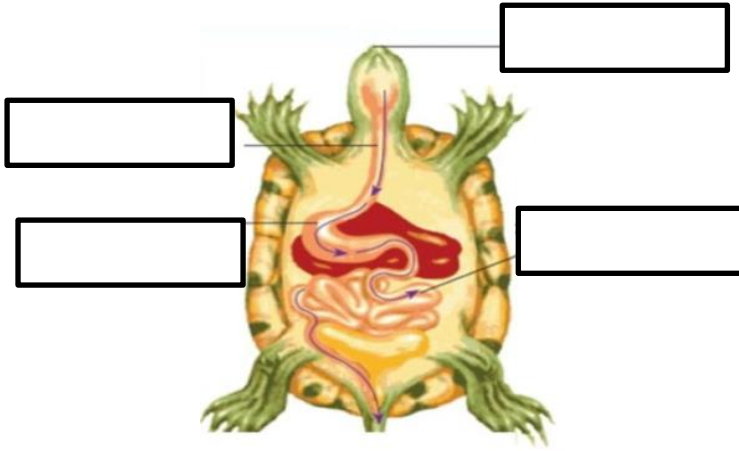


أ	مفترساً	ب	محللاً	ج	قارناً	د	آكل أعشاب
7- أي مما يلي يعد من العوامل اللاحيوية؟							
أ	الصخر	ب	الطائر	ج	العشب	د	السحفاة
8- ينشأ عن اتحاد سلسلتي غذاء أو أكثر :							
أ	نظام بيئي	ب	شبكة غذاء	ج	مجتمع حيوي	د	هرم غذاء
9- أي المناطق الحيوية فيها أشجار أكثر؟							
أ	الصحراء	ب	الغابة	ج	المنطقة العشبية	د	المنطقة القطبية
10- جميع الخلايا النباتية :							
أ	تؤدي الوظيفة نفسها	ب	تشبه الصناديق	ج	لا تحتوي على كلوروفيل	د	بيضة الشكل
11- ما المصطلح المناسب لوصف الصحراء بالنسبة للجمل ؟							
أ	موطن	ب	منطقة حيوية	ج	إطار بيئي	د	نظام بيئي
12- جميع الطيور والتدييات:							
أ	لها عمود فقري وترعى	ب	تبيض ولها عمود فقري	ج	لها عمود فقري وتنتج الحليب	د	تبيض ودرجة حرارة أجسامها ثابتة
13- استجابة الحيوان للتغير الحادث في بيئته							
أ	الانقراض	ب	المواءمة	ج	التكيف	د	التنافس
14- كل الجماعات التي تعيش في النظام البيئي تكون:							
أ	المجتمع الحيوي	ب	العلاقات	ج	العوامل اللاحيوية	د	الموطن
15- من الثدييات رغم أنه يطير							
أ	الأسد	ب	الخفاش	ج	الغزال	د	الضفدع
16- تتكون الأعضاء من:							
أ	الخلايا	ب	الأنسجة	ج	الجهاز	د	العظام
17- مخلوقات حية تنتج غذاءها بنفسها:							
أ	منتجات	ب	مستهلكات	ج	محلات	د	منقرضات
18- صراع بين المخلوقات الحية على الطعام والماء:							
أ	التنافس	ب	الموطن	ج	البيئة	د	الانتاج
19- أي الأجزاء التالية يوجد في الخلية النباتية فقط:							
أ	البلاستيدات	ب	الغشاء الخلوي	ج	الميتوكوندريا	د	الكروموسوم





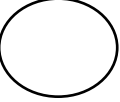
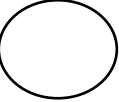
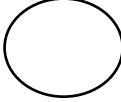
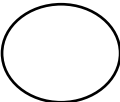
قارنى بين مكونات الخلية النباتية والخلية الحيوانية بنعم أو لا :

الاجزاء	الخلية الحيوانية	الخلية النباتية
جدار الخلية		
النواة		
البلاستيدات الخضراء		

ب) اكمل بيانات الجهاز الهضمى للسحفاة :



رتبى السلسلة الغذائية الآتية بوضع الرقم المناسب :

اذكر مثالا لكل مما يلي؟

(.....)	1) نظام بيئي مائي
(.....)	2) من الظواهر الطبيعية
(.....)	3) حيوان مهدد بالانقراض
(.....)	4) مستهلك في النظام البيئي

(صلي العمود (أ) مع ما يناسبه من العمود (ب) بوضع الرقم:

(أ)		(ب)
1- الجهاز العصبي	تنتهي بخلايا لاسعة
2- البرمائيات	هي إحدى خصائص المخلوقات الحية
3- الصفة	حيوانات تتغذى على المنتجات والمستهلكات
4- اللاسعات	تقضي حياتها بين الماء واليابسة
5- القوارت	يتحكم في أنشطة الجسم
6- التكيف	يساعد الإنسان على البقاء والتغلب على كافة الظروف والأحوال البيئية المختلفة.