



للحصول على نسخة من
ورقة العمل هذه مع الإجابة
امسح ال QR هذا بجوالك



الاسم:

التاريخ: اليوم:

ورقة عمل رقم : (28)

Conserving Biodiversity

عنوان الدرس: المحافظة على التنوع الحيوي

الفكرة الرئيسية :

يستخدم الإنسان وسائل كثيرة لتقليل معدل الانقراض وحفظ التنوع الحيوي .

الأهداف :

- تصنف نوعي الموارد الطبيعية .
- تحدد طرائق حفظ التنوع الحيوي .

الموارد الطبيعية

موارد غير متجددة

.....
.....

مثال

علاقة الموارد
الطبيعية
بتقدم الدول

.....
.....

مواد تستبدل بالعمليات الطبيعية أسرع مما تستهلك .

.....
.....

مثال

علاقة الموارد
الطبيعية
بالنمو السكاني

.....
.....

الاستخدام المستدام
التنمية المستدامة

.....
.....

(طرق تحقيق التنمية المستدامة)

.....
.....

(المناطق الدولية المحمية) اهتم العالم بتحديد مناطق دولية محمية مدعومة من قبل الأمم المتحدة تتميز بخصائص

.....
.....

(المناطق المحمية في المملكة العربية السعودية)

الهدف منها

الجهة المسؤولة

عدددها

.....

.....

.....



للحصول على نسخة من
ورقة العمل هذه مع الإجابة
امسح الQR هذا بجوالك



الاسم:
التاريخ: اليوم:
ورقة عمل رقم: (28)

Conserving Biodiversity

عنوان الدرس: المحافظة على التنوع الحيوي

الفكرة الرئيسية:

يستخدم الإنسان وسائل كثيرة لتقليل معدل الانقراض وحفظ التنوع الحيوي.

الأهداف:

- تصنف نوعي الموارد الطبيعية .
- تحدد طرائق حفظ التنوع الحيوي .

الموارد الطبيعية

موارد غير متجددة

موارد موجودة بكميات محدودة أو تستبدل خلال فترة زمنية طويلة

المعادن (اليورانيوم) الوقود الاحفوري النباتات والحيوانات المنقضة

مثال

موارد متجددة

مواد تستبدل بالعمليات الطبيعية أسرع مما تستهلك .

الشمس النباتات أو الحيوان مثال الماء الهواء

علاقة الموارد الطبيعية بالنمو السكاني

زيادة نمو السكان تزيد من الحاجة إلى الموارد لتوفير حاجات السكان الأساسية

علاقة الموارد الطبيعية بتقديم الدول

معدل استهلاك السكان الذي يعيشون في الدول المتقدمة للموارد الطبيعية أعلى بكثير من معدل استهلاك الدول النامية وكلما تقدمت الدول النامية صناعياً وارتفع مستوى معيشتها ازداد استهلاكها للموارد الطبيعية.

الاستخدام المستدام
التنمية المستدامة

استخدام الموارد بمعدل يمكن من استبدالها أو إعادة تدويرها خلال المحافظة طويلة الأمد على سلامة البيئة.

(طرق تحقيق التنمية المستدامة)

إعادة تدويرها

تقليل كمية المستهلك منها

وحفظ الأنظمة البيئية والاهتمام بها

(المناطق الدولية المحمية) اهتم العالم بتحديد مناطق دولية محمية مدعومة من قبل الأمم المتحدة تتميز بخصائص

الأجزاء الصغيرة محاطة بمناطق تكثر فيها أنشطة الإنسان

يخصص حالياً 7% من المناطق في العالم كمحميات

تدعمها منظمة الأمم المتحدة

المحميات صغيرة وتتأثر بنشاط الإنسان

(المناطق المحمية في المملكة العربية السعودية)

الهدف منها

حماية مجموعة من النظم البيئية المتكاملة

الجهة المسؤولة

جهاز اداري وفي يضم (منسق ورئيس وجوالين وفريق مراقبية جوية)

عددها

17
(6+11 ملكية)
8 برية ، 3 بحرية



للحصول على نسخة من
ورقة العمل هذه مع الإجابة
امسح QR هذا بجوالك



الاسم:

التاريخ: اليوم:

ورقة عمل رقم: (29)

Conserving Biodiversity

عنوان البرس: المحافظة على التنوع الحيوي

الفكرة الرئيسية :

يستخدم الإنسان وسائل كثيرة لتقليل معدل الانقراض وحفظ التنوع الحيوي

الأهداف :

- تحدد طرائق حفظ التنوع الحيوي .
- توضح تقنيتين تستخدمان لإعادة التنوع الحيوي .

(دور الهيئة الوطنية لحماية الحياة الفطرية وانمائها في المملكة العربية السعودية)

المناطق الحيوية الساخنة

خصائصها

الأنواع المستوطنة

توفير ممرات بين أجزاء الموطن البيئي له تأثير (إيجابي – سلي) على التنوع الحيوي .

سلي

إيجابي

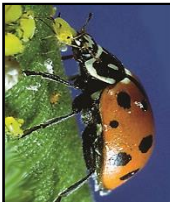
استصلاح النظام البيئي

هناك عاملان يحددان زمن استصلاح النظام البيئي المدمر

(طرق استصلاح النظام البيئي المتضرر)

المعالجة الحيوية

عملية ادخال مخلوقات حية مفترسة طبيعية إلى نظام بيئي مختل



مثال

دورها في المعالجة الحيوية

أمثلة

تحليل النفط المختلط مع التربة فلوث المياه الجوفية

النباتات



للحصول على نسخة من
ورقة العمل هذه مع الإجابة
امسح QR هذا بجوالك



الاسم:

التاريخ: اليوم:

ورقة عمل رقم: (29)

Conserving Biodiversity

عنوان الدرس: المحافظة على التنوع الحيوي

الفكرة الرئيسية:

يستخدم الإنسان وسائل كثيرة لتقليل معدل الانقراض وحفظ التنوع الحيوي

الأهداف:

- تحدد طرائق حفظ التنوع الحيوي .
- توضح تقنيتين تستخدمان لإعادة التنوع الحيوي .

(دور الهيئة الوطنية لحماية الحياة الفطرية وانمائها في المملكة العربية السعودية)

أعدت خرائط عن التوزيع الطبيعي للثدييات الكبيرة والطيور.

قامت بإعادة توطين الطيور

زراعة أشجار العرعر في أبها و10 آلاف شجرة منجروف.

تكاثر بعض الحيوانات مثل الوعول والمها العربي والضبغ المخطط.

المناطق الحيوية الساخنة

أنظمة بيئية يكون النوع المستوطن فيها مهدداً بالانقراض.

يوجد فيها على الأقل 1500 نوع من النباتات الوعائية المستوطنة.

يجب أن تكون المنطقة فقدت على الأقل 70% من البيئة الأصلية.

خصائص

الأنواع المستوطنة

الأنواع التي توجد فقط في المنطقة الجغرافية ذات المستويات العليا من فقدان الموطن البيئي

توفير ممرات بين أجزاء الموطن البيئي له تأثير (إيجابي - سلبي) على التنوع الحيوي .

تنتقل الأمراض بسهولة من منطقة إلى أخرى مما يزيد من أثر الحد البيئي.

سلبي

1- تسمح للحيوانات بالمرور بأمان.

2- ينتج تشكيلة أكبر من التنوع الوراثي.

إيجابي

نوع الاضطراب أو الخلل

استصلاح النظام البيئي

هناك عاملان يحددان زمن استصلاح النظام البيئي المدمر

حجم المنطقة

المعالجة الحيوية

(طرق استصلاح النظام البيئي المتضرر)

عملية ادخال مخلوقات حية مفترسة طبيعية إلى نظام بيئي مختل

استخدام مخلوقات حية لإزالة المواد السامة من منطقة ملوثة



مثال

ادخال الدعسوقة إلى النظام البيئي لتخلص من حشرة المن التي تأكل المحاصيل.

أمثلة دورها في المعالجة الحيوية

تحليل النفط المختلط مع التربة فلوث المياه الجوفية

تخزن المعادن السامة في انسجتها اذا زرعت في تربة متضررة

النباتات