

أوراق معايير صف رابع

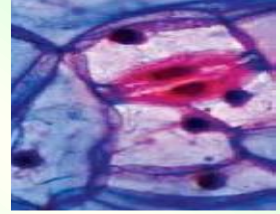
حددي الإجابة الصحيحة:
أصفر وحده في بناء المخلوقات الحية:



النسيج

العضو

الخلية



ضعي علامة (✓) أمام العبارة الصحيحة وعلامة (x) أمام العبارة الخاطئة:

☐

جميع المخلوقات الحية تنمو وتكبر.

☐

يقوم المخلوق الحي بأربع وظائف أساسية للحياة.

☐

تحتاج جميع المخلوقات الحية إلى الماء والغذاء وإلى مكان لتعيش فيه.

قائد المدرسة/

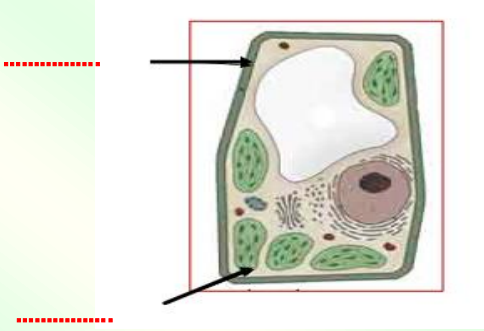
معلم المادة/

أتقن المعيار ١٠٠ % ()	٢	أتقن المعيار من ٩٠ % - أقل من ١٠٠ % ()
أتقن المعيار من ٨٠ % - أقل من ٩٠ % ()	٤	لم يتقن أقل من ٨٠ % ()

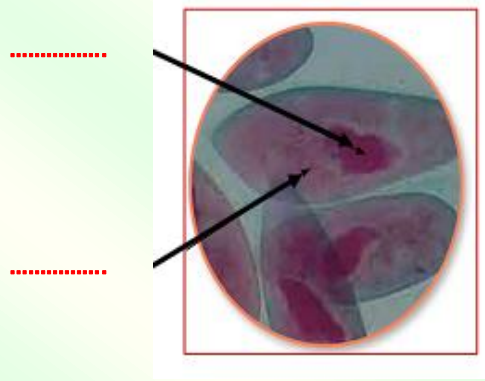
أوراق معايير صف رابع

ضعي مكان النقط الكلمة المناسبة:

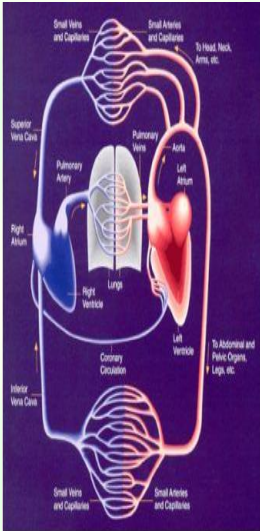
(سيتوبلازم - بلاستيدة - حيوانية - نواة - جدار خلوي - نباتية)



خلية



خلية



يقوم بوظيفة محددة.

تكوّن أنسجة.

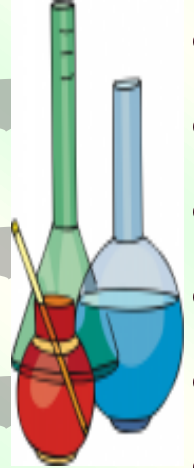
تكوّن أعضاء.

صلي البطاقات التالية بما يناسبها:

الخلايا:

الأنسجة:

العضو:



قائد المدرسة/

معلم المادة/

أتقن المعيار ١٠٠ % ()	٢	أتقن المعيار من ٩٠ % - أقل من ١٠٠ % ()
أتقن المعيار من ٨٠ % - أقل من ٩٠ % ()	٤	لم يتقن أقل من ٨٠ % ()

أوراق معايير صف رابع

اختاري الإجابة الصحيحة مما يلي:

تضم الشعبة مجموعات أصغر تسمى:

الطوائف

فصائل

الرتب

أصغر مجموعة في التصنيف هي مجموعة:

المملكة

الجنس

النوع



ما المقصود
بـ ؟



المجموعة الكبرى التي تصنف إليها
المخلوقات الحية ويشترك جميع أفرادها في
صفات أساسية.

(.....)

قائد المدرسة/

معلم المادة/

أتقن المعيار ١٠٠ % ()	٢	أتقن المعيار من ٩٠ % - أقل من ١٠٠ % ()
أتقن المعيار من ٨٠ % - أقل من ٩٠ % ()	٤	لم يتقن أقل من ٨٠ % ()

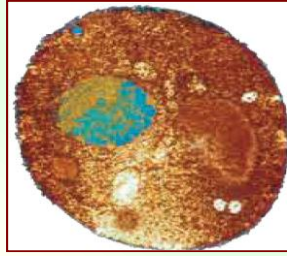
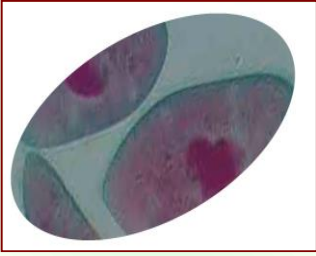
أوراق معايير صف رابع

صلي كل بطاقة مما يأتي بما يناسبها:

نوع من الفطريات

نوع من البكتيريا

خلية البراميسيوم



ضعي علامة (صح) أمام الإجابة الصحيحة مما يلي:

المخلوق الحي الوحيد الذي لا يحتوي على نواة:

☐

الطحالب

☐

البكتيريا

☐

الفطريات

من أكثر الفطريات استعمالاً وهي التي تسبب انتفاخ العجين:

☐

الخميرة

☐

البراميسيوم

☐

الطحالب

قائد المدرسة/

معلم المادة/

أتقن المعيار ١٠٠ % ()	٢	أتقن المعيار من ٩٠ % - أقل من ١٠٠ % ()
أتقن المعيار من ٨٠ % - أقل من ٩٠ % ()	٤	لم يتقن أقل من ٨٠ % ()

أوراق معايير صف رابع

صلي كل صورة بما يناسبها:

الأسعات

الاسفنجيات

المفصلات

الرخويات



أحط الإجابة الصحيحة:

شوكيات الجلد

الاسفنجيات

المفصلات

الرّخويّات

الاسفنجيات

الأسعات



أبسط اللافقاريات ولها شكل يشبه كيساً له فتحة في أعلاه.

حيوانات لها أجزاء تسمى لواامس تشبه الأذرع ينتهي كلاً منها بخلايا لاسعة تشل بها حركة فريستها.

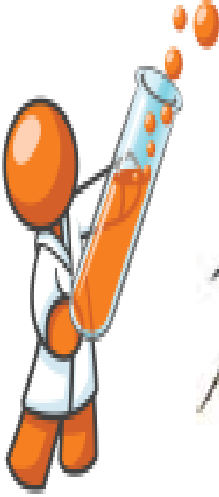
قائد المدرسة/

معلم المادة/

أتقن المعيار ١٠٠ % ()	٢	أتقن المعيار من ٩٠ % - أقل من ١٠٠ % ()
أتقن المعيار من ٨٠ % - أقل من ٩٠ % ()	٤	لم يتقن أقل من ٨٠ % ()

أوراق معايير صف رابع

ضعي علامة (صح) أمام العبارة الصحيحة وعلامة (خطأ) أمام العبارة الخاطئة:



.....
للمفصلات هيكل خارجي صلب يحمي
الجسم ويحفظه رطباً.

.....
المفصلات أكبر مجموعة من
اللافقاريات.

.....
الديدان المفلطحة لها أجسام رفيعة
ونهايات مستدقة.

أكملي الفراغ فيما يأتي بكلمات مناسبة:

.....
شوكيات الجلد لها جلد يحمل
ودعامة داخلية تسمى الداخلي.

.....
الديدان الحلقية تتكون أجسامها من
طبقات والجسم مقسم إلى
حلقات.

الريبان والسرطان من
.....

.....
تتقسم المفصلات إلى
مجموعات.



قائد المدرسة/

معلم المادة/

أتقن المعيار من ٩٠% - أقل من ١٠٠% ()	٢	أتقن المعيار ١٠٠% ()
لم يتقن أقل من ٨٠% ()	٤	أتقن المعيار من ٨٠% - أقل من ٩٠% ()

أوراق معايير صف رابع

ضعي كل كلمة من الكلمات التالية في مكانها المناسب:



فقري

الحركة

الداخلي

الفقاريات تتميز بوجود عمود وهو
يمثل الهيكل الذي يدعم الجسم ويسمح
بحريه للحيوانات الثقيلة.

صلي كل مما يلي بما يناسبه:



الزواحف

الطيور

سمك الكنعد

من الفقاريات ثابتة
درجة الحرارة.

من الأسماك
العظمية.

من الفقاريات متغيرة
درجة الحرارة.

قائد المدرسة/

معلم المادة/

أتقن المعيار ١٠٠ % ()	٢	أتقن المعيار من ٩٠ % - أقل من ١٠٠ % ()
أتقن المعيار من ٨٠ % - أقل من ٩٠ % ()	٤	لم يتقن أقل من ٨٠ % ()

أوراق معايير صف رابع

ضعي علامة (✓) أمام الإجابة الصحيحة:

تتعاون ثلاثة أجهزة لتساعد الحيوانات على الحركة والاستجابة للمؤثرات الخارجية وهذه الأجهزة هي:

☐

الجهاز الهيكلي، الجهاز التنفسي، الجهاز العصبي.

☐

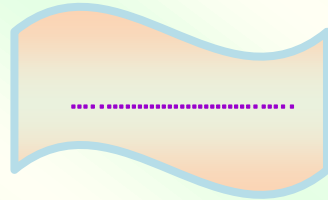
الجهاز الدوري، الجهاز العضلي، الجهاز العصبي.

☐

الجهاز الهيكلي، الجهاز العضلي، الجهاز العصبي.

ما المقصود بـ؟

جهاز يتحكم في جميع أجهزة الجسم ويتكون من خلايا عصبية.



قائد المدرسة/

معلم المادة/

أتقن المعيار ١٠٠ % ()	٢	أتقن المعيار من ٩٠ % - أقل من ١٠٠ % ()
أتقن المعيار من ٨٠ % - أقل من ٩٠ % ()	٤	لم يتقن أقل من ٨٠ % ()

أوراق معايير صف رابع

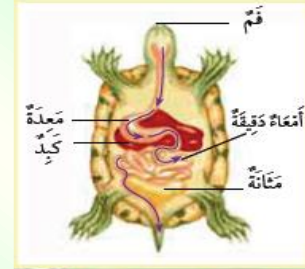
أحط الإجابة الصحيحة:

وظيفة الجهاز الإخراجي:

التخلص من الفضلات.

تحليل الطعام.

أخذ الأكسجين من الماء والهواء.



صلي من العمود الأول ما يناسب من العمود الثاني:

يعمل على هضم وتحليل الطعام.

الجهاز التنفسي:

يعمل على نقل الأكسجين من الجو إلى أجسام المخلوقات الحية.

الجهاز الدوري:

يتكون من القلب والدم والأوعية الدموية.

الجهاز الهضمي:

قائد المدرسة/

معلم المادة/

أتقن المعيار ١٠٠ % ()	٢	أتقن المعيار ٩٠ % - أقل من ١٠٠ % ()
أتقن المعيار ٨٠ % - أقل من ٩٠ % ()	٤	لم يتقن أقل من ٨٠ % ()

أوراق معايير صف رابع

ضعي علامة (✓) أسفل الإجابة الصحيحة:

مجموعة العوامل الحيوية والعوامل
الغير حيوية وقد يكون صغير جداً
كجذع شجرة أو كبير جداً
كالصحراء.

النظام البيئي

المجتمع الحيوي

الموطن

اخترى الإجابة الصحيحة:

هي الأشياء الغير حية في البيئة مثل الماء والتربة
والضوء والمناخ والصخور.

عوامل حيوية.

عوامل غير حيوية.

الموطن.

قائد المدرسة/

معلم المادة/

أتقن المعيار من ٩٠% - أقل من ١٠٠% ()	٢	أتقن المعيار ١٠٠% ()
لم يتقن أقل من ٨٠% ()	٤	أتقن المعيار من ٨٠% - أقل من ٩٠% ()

أوراق معايير صف رابع

اكتب تحت كل صورة اسم البيئة الدالة عليها:



صلي من العمود الأول بما يناسب من العمود الثاني:

تتميز بأنها معتدلة البرودة في الشتاء ودافئة إلى حارة في الصيف.

منطقة الصحراء الرملية:

تتميز بسقوط الأمطار على مدار العام وبأنها باردة إلى معتدلة في الشتاء.

المناطق العشبية:

تتميز بتربتها الجافة ونادرة أمطارها.

مناطق الغابات:

قائد المدرسة/

معلم المادة/

أتقن المعيار من ٩٠% - أقل من ١٠٠% ()	٢	أتقن المعيار ١٠٠% ()
لم يتقن أقل من ٨٠% ()	٤	أتقن المعيار من ٨٠% - أقل من ٩٠% ()

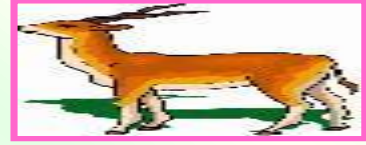
أوراق معايير صف رابع

صلي من العمود الأول بما يناسب من العمود الثاني:

يعد من المستهلكات أكل اللحوم.



يعد من المحلات.



الراكون مزدوج التغذية.



يعد من المستهلكات أكلة العشب.



تعد من المنتجات.



ضعي علامة (صح) أمام العبارة الصحيحة وعلامة (خطأ) أمام العبارة الخاطئة:

أكلة اللحوم تعتمد في غذائها على المنتجات فقط مثل القوارض.

المستهلكات هي المخلوقات الحية التي لا تستطيع صنع غذائها بنفسها.

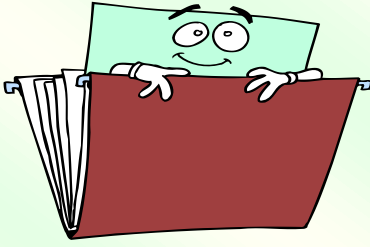
قائد المدرسة/

معلم المادة/

أتقن المعيار من ٩٠% - أقل من ١٠٠% ()	٢	أتقن المعيار ١٠٠% ()
لم يتقن أقل من ٨٠% ()	٤	أتقن المعيار من ٨٠% - أقل من ٩٠% ()

أوراق معايير صف رابع

ضعي خطأ تحت الإجابة الصحيحة:



صراع بين المخلوقات الحية على
الطعام والماء وجميع احتياجاتها
الأخرى.

◇ هرم الطاقة.

◇ التنافس.

◇ الشبكة الغذائية.

رتبي ما يأتي للحصول على سلسلة غذائية على اليايس:

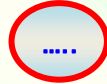
نبات الشوك



السحلية



السرعوف



يرقة



البومة



قائد المدرسة/

معلم المادة/

أتقن المعيار ١٠٠ % ()	٢	أتقن المعيار من ٩٠ % - أقل من ١٠٠ % ()
أتقن المعيار من ٨٠ % - أقل من ٩٠ % ()	٤	لم يتقن أقل من ٨٠ % ()

أوراق معايير صف رابع

ضعي علامة (✓) أسفل الإجابة الصحيحة:

البراكين والأعاصير والأمطار تغير الأنظمة البيئية.

الموامة

ظواهر طبيعية

الثوث

هو إضافة أشياء ضارة إلى الماء، والهواء أو الأرض.

ظواهر طبيعية

الموامة

الثوث

أكملي ما يلي:

يقطع الإنسان لبناء
وصناعة مما يعمل على القضاء
على مواطن التي تعيش
في



قائد المدرسة/

معلم المادة/

أتقن المعيار ١٠٠ % ()	٢	أتقن المعيار من ٩٠ % - أقل من ١٠٠ % ()
أتقن المعيار من ٨٠ % - أقل من ٩٠ % ()	٤	لم يتقن أقل من ٨٠ % ()

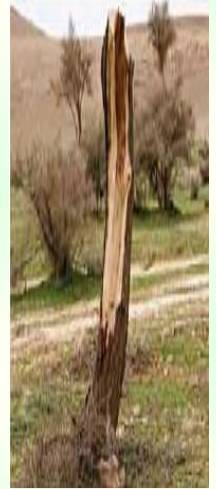
أوراق معايير صف رابع



أجيب بـ (نعم) أو (لا):

جميع المخلوقات الحية تستطيع التكيف مع التغيرات في الأنظمة البيئية.

يسبب الإنسان مشكلات للنظام البيئي.



ضعي خطأً تحت الإجابة الصحيحة:

استجابة الحيوان للتغير الحادث في بيئته.

✓ التكيف.

✓ المواءمة.

✓ ظواهر طبيعية.

قائد المدرسة/

معلم المادة/

أتقن المعيار ١٠٠ % ()	٢	أتقن المعيار من ٩٠ % - أقل من ١٠٠ % ()
أتقن المعيار من ٨٠ % - أقل من ٩٠ % ()	٤	لم يتقن أقل من ٨٠ % ()

أوراق معايير صف رابع

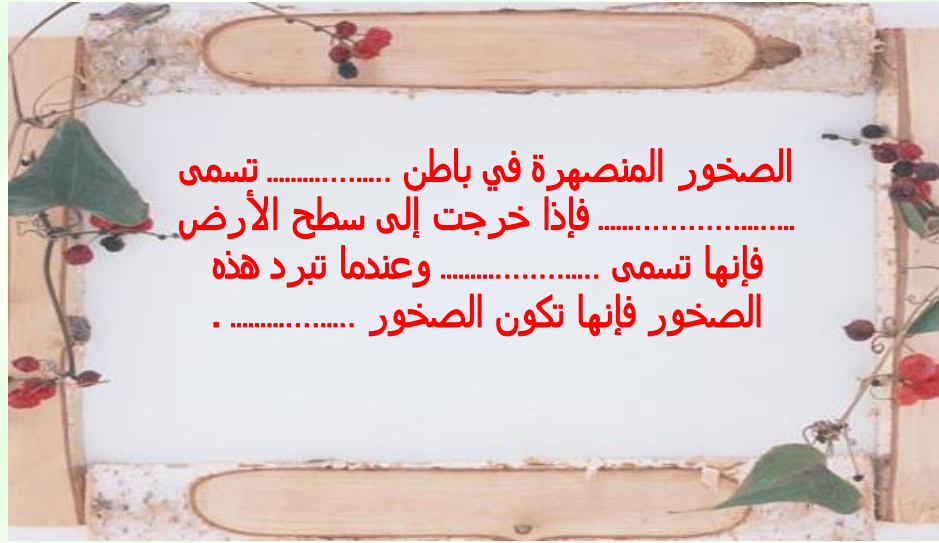
اختاري الكلمة المناسبة وضعها في الفراغ المناسب:

الابا

النارية

الماجما

الأرض



صلي من العمود الأول بما يناسب من العمود الثاني:

هي صخور رسوبية أو نارية تعرضت إلى
الضغط والحرارة.

تتكون من بقايا مخلوقات حية تراسبت
وتماسكت في باطن الأرض.

الصخور المنصهرة في باطن الأرض.

الصخور النارية:

الصخور الرسوبية:

الصخور المتحولة:

قائد المدرسة/

معلم المادة/

أتقن المعيار ١٠٠ % ()	٢	أتقن المعيار ٩٠ % - أقل من ١٠٠ % ()
أتقن المعيار ٨٠ % - أقل من ٩٠ % ()	٤	لم يتقن أقل من ٨٠ % ()

أوراق معايير صف رابع

ضعي علامة (✓) أسفل الإجابة الصحيحة:

مصطلح يطلق على الماء المخزون في
الفراغات بين الصخور تحت سطح الأرض.

الماء المالح

الماء العذب

المياه الجوفية

ضعي علامة (صح) تحت العبارة الصحيحة وعلامة (خطأ) تحت العبارة الخاطئة:

الري هو عملية توصيل الماء
للتربة.

عندما يلقي الناس النفايات المنزلية
والصناعية في البحار والبحيرات والأنهار
فان ذلك لا يسبب تلوث المياه.

قائد المدرسة/

معلم المادة/

أتقن المعيار ١٠٠ % ()	٢	أتقن المعيار من ٩٠ % - أقل من ١٠٠ % ()
أتقن المعيار من ٨٠ % - أقل من ٩٠ % ()	٤	لم يتقن أقل من ٨٠ % ()