

مَلَابِسِي

المفاهيم الرئيسة:
• الملابس.

لِمَ نَرْتَدِي الْمَلَابِسَ؟



لَتَشْتَرِ أَجْسَادَنَا.

لَتَحْمِي أَجْسَادَنَا مِنَ الْبَرْدِ أَوْ حَرَارَةِ الشَّمْسِ.

نَشَاط

أَذْكُرِي فَائِدَةَ أُخْرَى لِلْمَلَابِسِ. تَزِيدُنَا جَمَالاً وَوَقَاراً



تُصْنَعُ الْمَلَابِسُ مِنَ الْأَقْمِشَةِ.

التَّفْكِيرُ الْإِبْدَاعِي



مَاذَا لَوْ كَانَتْ مَلَابِسُنَا مَصْنُوعَةً مِنَ الْوَرَقِ؟

لو كانت من ورق ما كانت لتحميننا من البرد أو المطر
وكانت ستتمزق سريعاً

لِكُلِّ مَهْنَةٍ زِيٌّ خَاصٌّ بِهَا.



صِلِي الْأَشْيَاءَ بِأَصْحَابِهَا كَمَا يَلِي:



✿ أرتدي الزي المدرسي عند ذهابي للمدرسة.



نشاط ٣

أحفظ الملابس النظيفة في خزانة الملابس وأضع الملابس المتسخة في سلة الغسيل

- أين تضعين ملابس المدرسة بعد خلعها؟
 - ماذا ترتدين بعد عودتك من المدرسة؟ أرتدي ملابس مريحة
 - لم تختارين ملابس تناسب الوقت والمكان؟
- لأن كل وقت ومكان مخصص له ملابس مناسبة، مثال: عند النوم أرتدي ملابس مريحة

الحلول اون لاين
hulul.online

✿ عند النوم أرتدي الملابس المريحة.





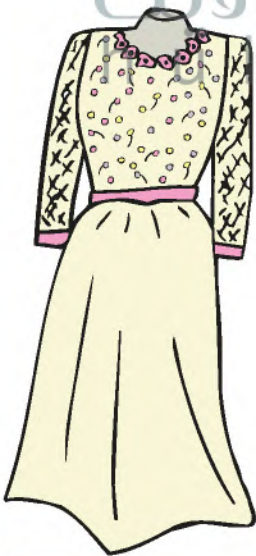
❁ لَا بُدَّ مِنَ الْإِعْتِنَاءِ بِالْمَلَابِسِ؛ حَتَّى لَا تَتَلَفَ.

❁ أَحْفَظُ مَلَابِسِي فِي خِزَانَةِ الْمَلَابِسِ.

❁ أَضَعُ مَلَابِسِي الْمُنْسَخَةَ فِي سَلَّةِ الْغَسِيلِ.



❁ كُلَّمَا كَبُرْتُ تَغَيَّرُ مَلَابِسِي.





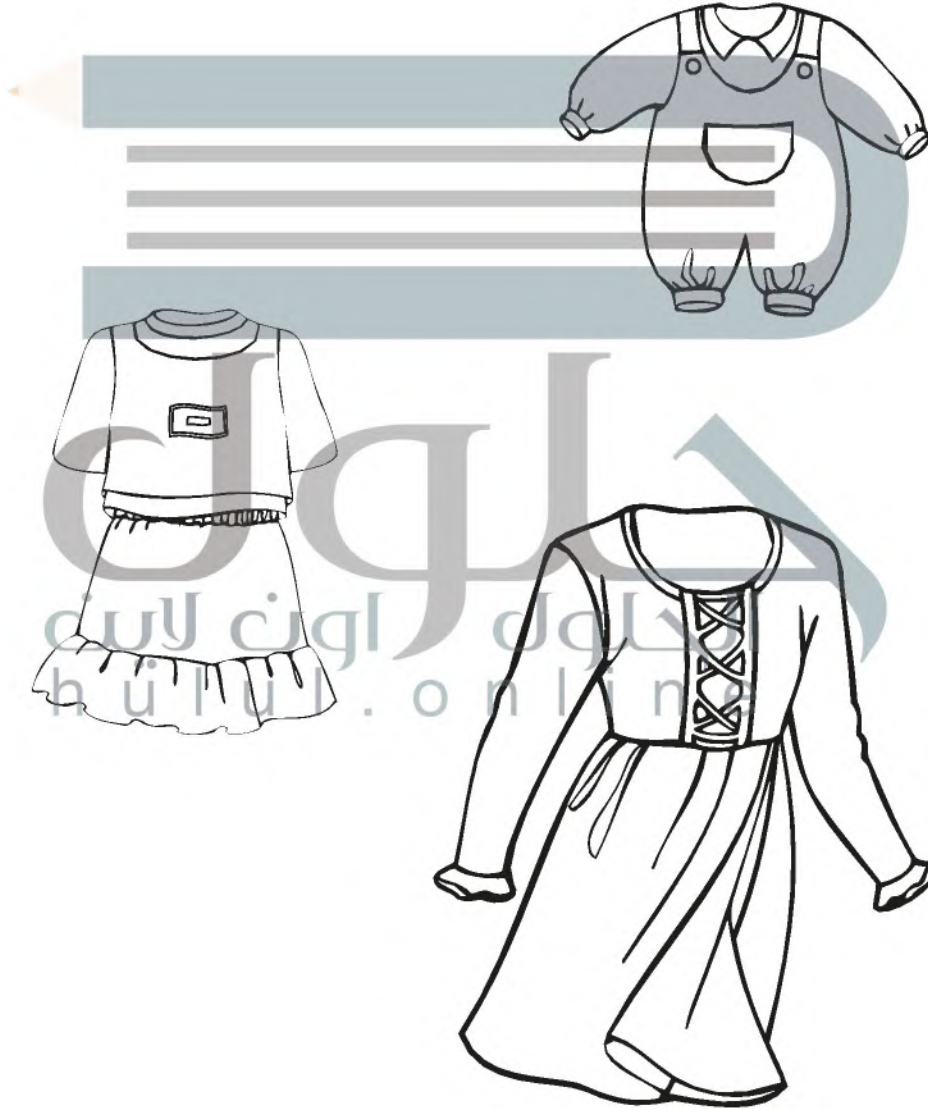
أَجْمَعُ الْفَائِضَ مِنْ مَلَابِسِي مَعَ وَالِدَتِي، وَأَتَبَرَّعُ بِهَا لِلْمُحْتَاجِينَ.




إرشادات عامة

- ❖ ١ لَا تَنْسِي قَوْلَ دُعَاءِ لُبْسِ الثَّوبِ الْجَدِيدِ.
- ❖ ٢ اِحْرَصِي عَلَى ارْتِدَاءِ الْمَلَابِسِ الْمُحْتَشِمَةِ فِي جَمِيعِ الْأَوْقَاتِ.
- ❖ ٣ اِهْتَمِّي بِنِظَافَةِ مَلَابِسِكَ؛ فَالْمَلَابِسُ النَّظِيفَةُ تَدُلُّ عَلَى نِظَافَةِ صَاحِبَتِهَا.
- ❖ ٤ لَا تَضْعِي الْأَطْعِمَةَ فِي جُيُوبِ الْمَلَابِسِ؛ لِأَنَّ ذَلِكَ يَتْلِفُهَا.
- ❖ ٥ اعْتَمِدِي عَلَى نَفْسِكَ فِي ارْتِدَاءِ مَلَابِسِكَ.
- ❖ ٦ التَّزِمِي بِارْتِدَاءِ الزِّيِّ الْمَدْرَسِيِّ أَثْنَاءَ حُضُورِكَ إِلَى الْمَدْرَسَةِ.
- ❖ ٧ اخْتَارِي الْمَلَابِسَ الْمُنَاسِبَةَ لِلْوَقْتِ وَالْمَكَانِ.

أَخْتَارُ وَالْوَنُ الْمَلَابِسَ الْمُنَاسِبَةَ لِعُمْرِي: ❀



أَلَوْنُ الدَّائِرَةِ الَّتِي تُشِيرُ إِلَى مَلَابِسِ الْبَنَاتِ بِاللَّوْنِ: 

 وَالدَّائِرَةُ الَّتِي تُشِيرُ إِلَى مَلَابِسِ الْبَنِينَ بِاللَّوْنِ:

