

الموضوع

مسكني الصغير



مساكني الصغير

السكن للإنسان هو المكان الذي يسكن فيه، ويستعيد فيه سكينته وطمأنينته مع أهله وأولاده، ويجد فيه راحته وهدوئه بعد عودته من عمله وطلبه للرزق. وقديماً سكن الإنسان الكهوف وحصنها من الحيوانات المفترسة شكل (٩٢)، ثم استخدم ما توفره البيئة لسكنه من أدوات وخامات ليبنى سكناً مريحاً وآمناً، فاستفاد من الصخور والأحجار، وظلل بيته بالسعف وأوراق الأشجار، ومن الأغصان كان يبني الأسقف والأعمدة ويرفع البنيان كما في الأشكال (٩٣، ٩٤، ٩٥):



شكل (٩٢): الكهوف كان يسكنها الإنسان. ▲



شكل (٩٣): أوراق الأشجار لبناء المساكن. ▲

مجال التشكيل المباشر بالخامات





شكل (٩٥): فروع الأشجار لبناء المساكن.



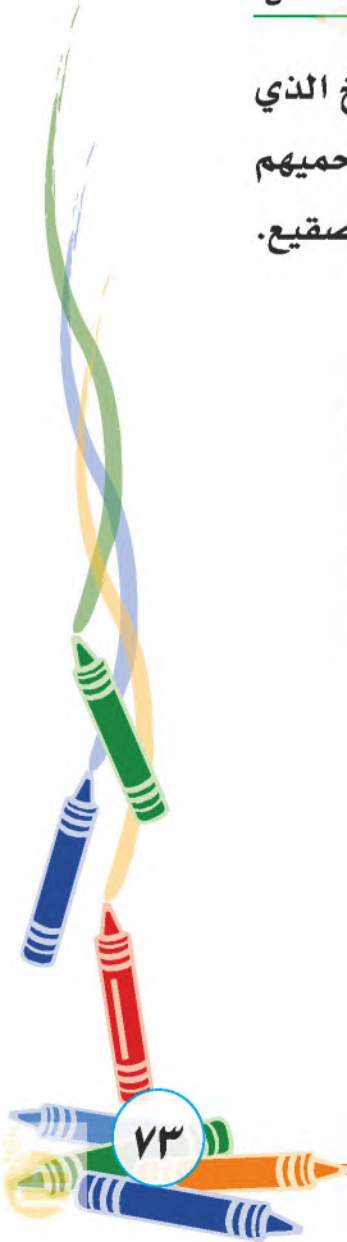
شكل (٩٤): العشش لسكن الإنسان.

وتطور سكن الإنسان بحسب البيئة التي يسكنها، وحسب المناخ الذي يعيشه، فسكان المناطق الجليدية سكنوا داخل قباب من الثلج ليحميهم من درجات الحرارة المنخفضة في الخارج، ومن الرياح الثلجية والصقيع.

الشكل (٩٦).



شكل (٩٦): السكن في المناطق القطبية.



وفي المناطق الجبلية استخدمت الأحجار والصخور والطين لبناء السكن، الشكل (٩٧).



شكل (٩٧): منازل من الصخور والطين.

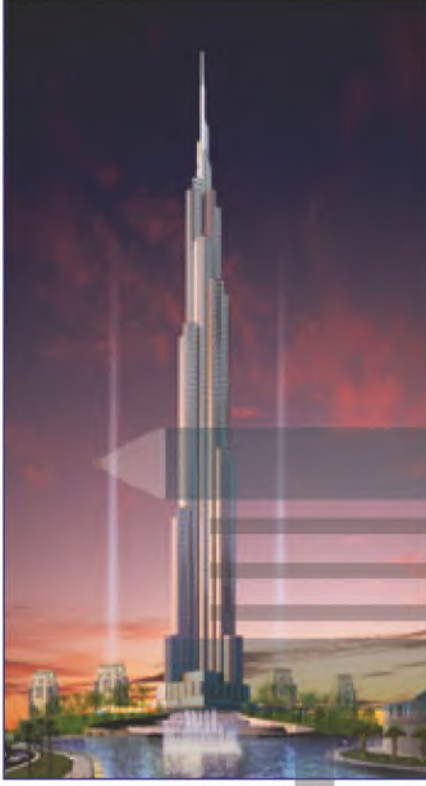
وهكذا أخذ سكن الإنسان في التطور حتى ظهر ما يسمى بالخرسانة والإسمنت والحديد، فبدأ البناء يزدهر، والسكن أصبح مريحاً أكثر في ظل توفر الخدمات المختلفة فيه كالكهرباء والماء والهاتف، وأصبح الحديد عاملاً مساعداً للتطور والارتفاع بالمباني للأعلى.



شكل (٩٨): تطور سكن الإنسان.

مجال التشكيل المباشر بالخامات





▲ شكل (٩٩ب): برج خليفة - الإمارات.



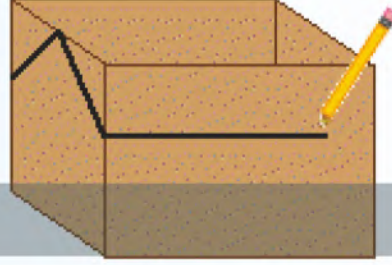
▲ شكل (٩٩أ): مساكن مختلفة الشكل.

والبناء للسكن أصبح في هذه الأيام علماً يُدرس، وله علاقة بالفن من
 النواحي التصميمية والجمالية للمساكن، فالمهندس الماهر في التصميم
 والبناء تجده ناجحاً في عمله ومحبوّباً عند الناس، لما لعمله من قيمة فنية
 ترضي أذواق الناس. الشكلين (٩٩أ، ٩٩ب).



نشاط (1)

استخدم العلب الكرتونية القديمة لتصنع منها منزلاً صغيراً وجميلاً.



الخطوة (1).

أحضركرتوناً صغيراً وارسم الخط الخارجى لمنزلك الصغير على الكرتون.



الخطوة (2).

قص التحديد بمقص أو اطلب مساعدة من والديك.



الخطوة (3).

ارسم شكلاً يشبه الباب على طرف الشكل الكرتوني.

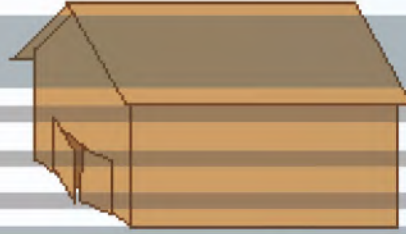
مجال التشكيل المباشر بالخامات





الخطوة (٤).

قص الشكل من الحواف واترك الحافتين الخارجيتين بدون قص كما ترى في الأعلى.



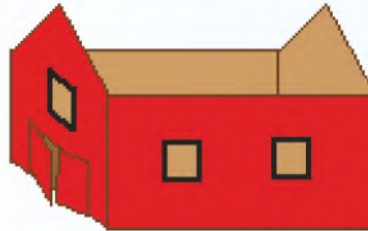
الخطوة (٥).

ثبت سقفًا للمنزل.



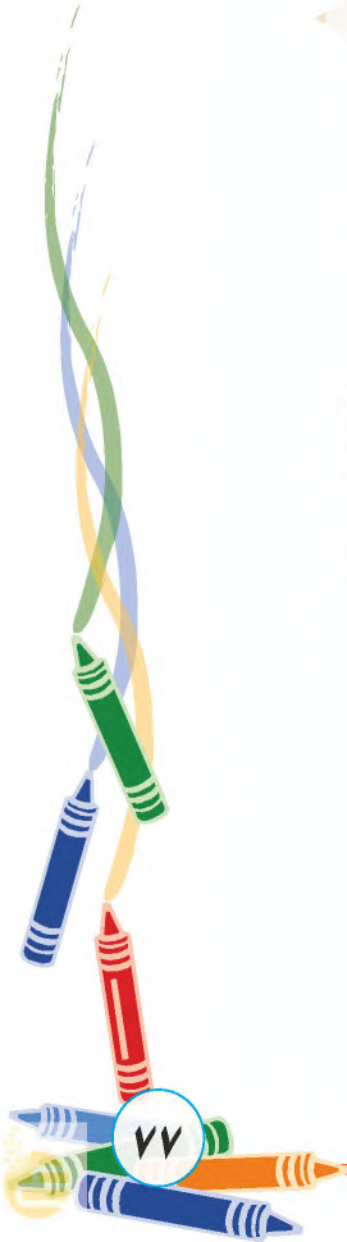
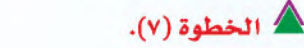
الخطوة (٦).

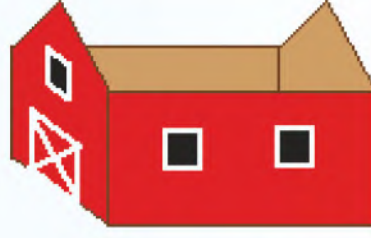
ارسم النوافذ.



الخطوة (٧).

لون جسم المنزل بأي لون يتوفر عندك.





الخطوة (٨).

لون النوافذ بلون مختلف ثم أعد السقف إلى مكانه.
المساكن تختلف من مكان إلى مكان، ومن بلد إلى بلد، ويتفنن السكان
بتزيين مساكنهم وإضفاء قيمة جمالية عليها، لتصبح مساكنهم مميزة.

نشاط (٢)

حاول أن تبني مسكنك الخاص وإضافة بعض التزيين عليه مستفيداً
من الأشكال التالية، الشكل (١٠٠).



شكل (١٠٠): مساكن من الكرتون.

مجال التشكيل المباشر بالخامات



ومجموعة المساكن التي تقع خارج المدينة تسمى قرية عندما تكون صغيرة، وعندما يزداد عددها كثيراً وتصبح متباعدة تسمى مدينة، وتنقسم المدينة إلى أحياء متجاورة، ولكل مدينة أو قرية أو حي اسم تشتهر وتعرف به. المدن إما أن تكون جبلية كالتي تقع على الجبال كمدينة الطائف والباحة وأبها، أو تكون في الأودية مثل مكة المكرمة، أو تكون ساحلية تقع على البحر كمدينة الدمام أو جدة.

نشاط (٣)



اختر البيئة المناسبة لك... وابني حيّك الخاص... وحاول أن تحاكي البيئة سواء كانت ساحلية، أو جبلية أو غير ذلك...



شكل (١٠١): الحي الصغير.



شكل (١٠٢): حي في الصحراء.



شكل (١٠٣): بيئة ساحلية.

أو بيئة ساحلية تحيطها بمساكن حول البحر وهو عبارة عن مرايا وضع حولها أحجار صغيرة ورمل ناعم.

العلب الكرتونية الفارغة يمكن أن نستفيد منها في صناعة أشكال صغيرة متنوعة كالمدرسة والمتجر، وموقف سيارة، ومنزل صغير، ومتجر بيع الألعاب، وملعب كرة قدم كبير، ويمكن كذلك أن نصنع سيارات صغيرة.



مدرسة

منزل صغير

متجر ألعاب

شكل (١٠٤): أشكال متنوعة للعب الكرتونية.

وعندما نصنع مساكن وأشكال كثيرة يمكننا بناء مدينة كبيرة:



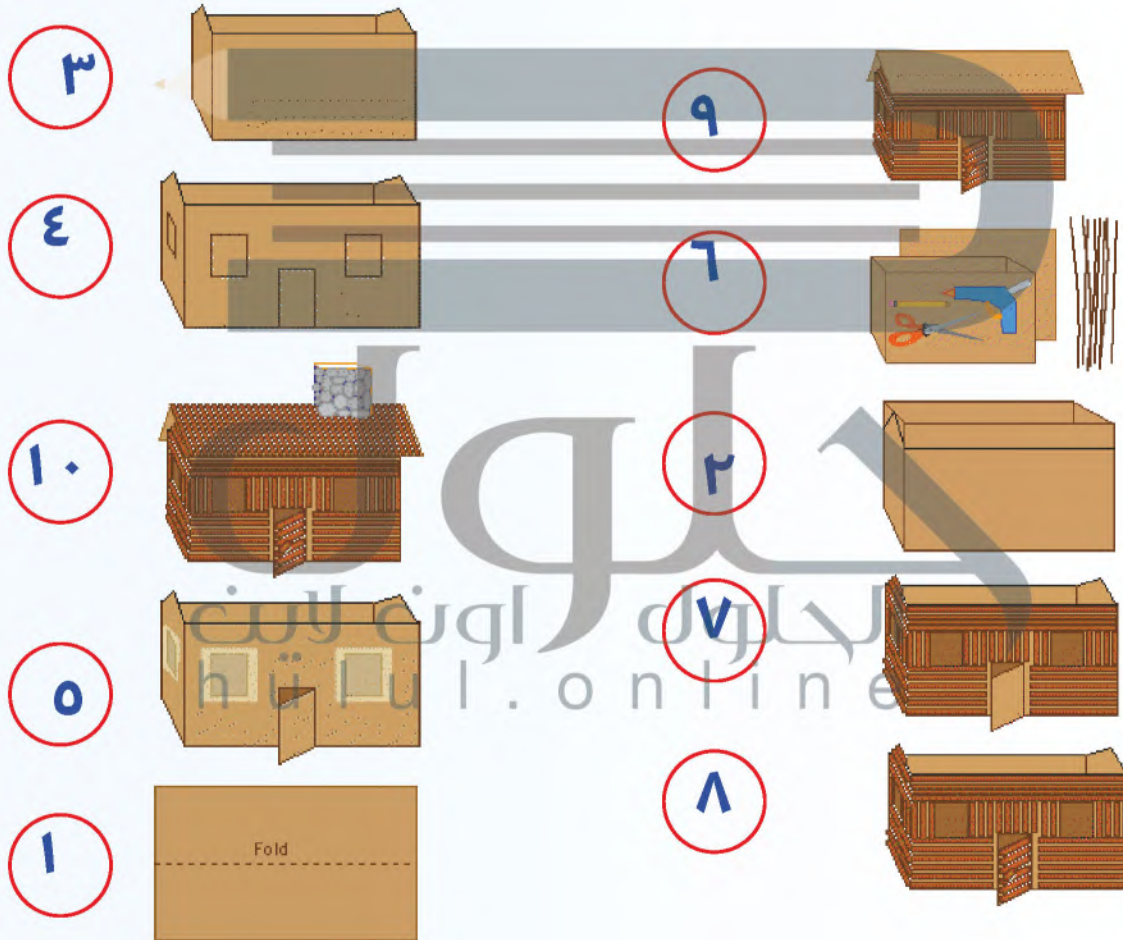
شكل (١٠٥): المدينة.
الحلول
hulul.online



تقويم الوحدة

السؤال الأول:

رتب الصور التالية حسب خطوات بناء مسكن من الكرتون ؟



مجال التشكيل المباشر بالخامات



السؤال الثاني:

صل بين الكلمة والصورة المناسبة لها فيما يلي:



● مسكن حديث



● مسكن كهوف.



● مسكن من خشب الأشجار.



● مسكن من الصخور والطين.