

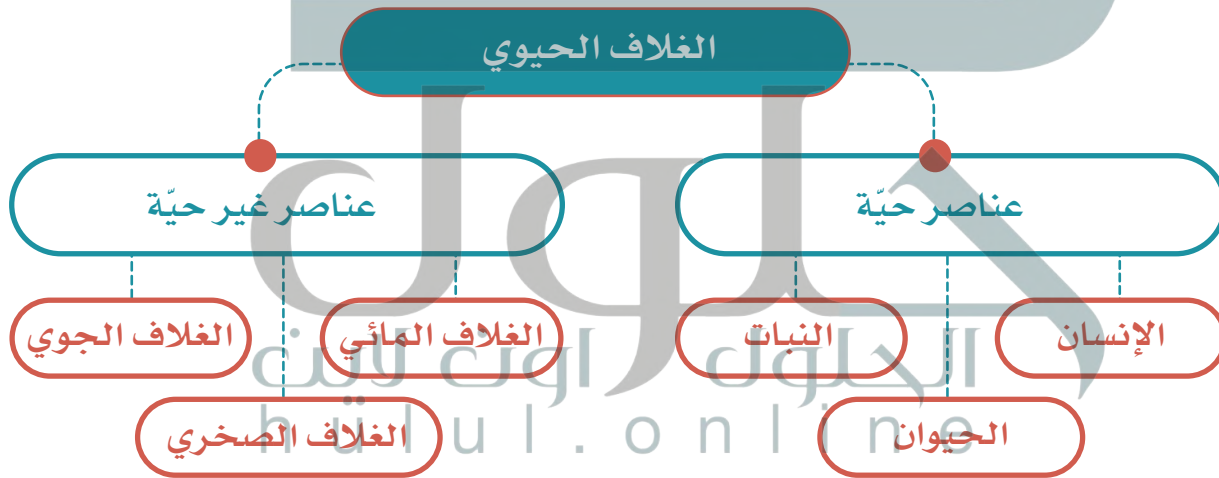
الدرس الثالث عشر

الغلاف الحيوي

﴿ خلق الله الإنسان والحيوان والنبات وهياً لهم بيئة حيوية يعيشون فيها تتسم بالتنوع والتعدد، فما الغلاف الحيوي؟ وما أهميته للمخلوقات الحية؟ ﴾

﴿ الغلاف الحيوي: ﴾

هو الحيز أو المكان الذي يمكن أن تعيش فيه المخلوقات الحية (الإنسان- الحيوان - النبات)، ويشمل: الغلاف المائي، وجزءاً من الغلاف الجوي، وجزءاً من الغلاف الصخري.



﴿ أهمية الغلاف الحيوي: ﴾

- تنمو المخلوقات الحية فيه، وتتكاثر بسبب توافر الأحوال الملائمة لها.
- يجري تبادل كثير من ثاني أكسيد الكربون بين الغلاف الحيوي والغلاف الجوي: حيث تأخذ النباتات ثاني أكسيد الكربون، وتُعطي الأكسجين له في عملية صنع الغذاء في أثناء النهار. وتأخذ المخلوقات الحية الأخرى الأكسجين وتطلق ثاني أكسيد الكربون عند التنفس.

«الحياة النباتية الطبيعية»



يُقصد بالحياة النباتية الطبيعية كل ما ينبت طبيعياً دون أي تدخل من الإنسان. وتتألف الحياة النباتية كما هو موضح في الصور من مجموعات كبيرة يختلف بعضها عن بعض نوعاً، وشكلاً، ووفرة؛ وذلك حسب الأحوال المناخية التي تحيط بها، وحسب طبيعة الأرض التي تنبت فيها.

العوامل المؤثرة في تنوع النبات:

يتأثر نمو النبات الطبيعي بعدة عوامل تسهم بأمر الله في تحديد نوعه، وحجمه، وكثافته، ومن هذه العوامل:

- ١- حالة المناخ: إذ يتأثر النبات بعناصر المناخ المختلفة.
- ٢- شكل التضاريس: إذ تختلف نباتات الجبال عن نباتات السهول.
- ٣- نوع التربة: إذ تتنوع التربة؛ وهو ما يؤثر في نوع النبات.

النباتات الطبيعية

غابات

حشائش

نباتات صحراوية

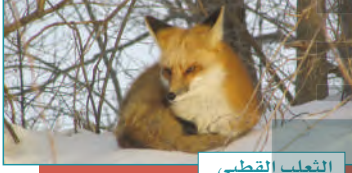
يعلل الطلبة الآتي:

اخضرار الأرض في فصل الربيع في وطني المملكة العربية السعودية.
بسبب هطول الأمطار

«الحياة الحيوانية:



التمساح



الثعلب القطبي



الجمال

يعيش على سطح الأرض أعداد كثيرة من الحيوانات، والطيور، والزواحف، والحشرات، ويتأثر توزيعها على سطح الأرض بطبيعة الإقليم النباتي الذي تعيش فيه، وهو ما يساعدها على العيش والتكاثر. ومن أهم العوامل المؤثرة في توزيع الحيوانات على سطح الأرض ما يأتي:

التضاريس

النبات الطبيعي

المناخ

«البيئة:

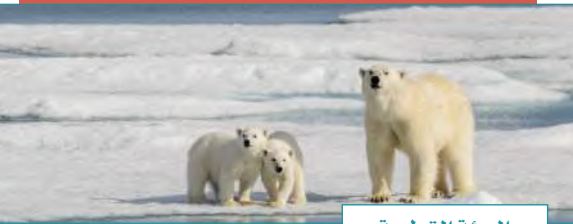
هي الوسط الذي يحيط بالمخلوق الحي، فيؤثر فيه ويتأثر به.



الغابات الطبيعية



البيئة البحرية



البيئة القطبية



البيئة الصحراوية

مشكلات البيئة:

تصيبُ بعضُ الأماكن مشكلاتٌ بيئيةٌ تؤثر فيها، وينتج عن ذلك آثار سلبية في الحياة النباتية والحيوانية، مثل: المشكلات الطبيعية، ومنها: تدهور التربة، وهجرة بعض الحيوانات، وانقراض بعضها الآخر، والمشكلات البشرية، ومنها: الصيد الجائر، والتلوث، وإشعال الحرائق.



الحرائق



تدهور التربة



الصيد الجائر



التلوث

٢

نشاط

يستنتج الطلبة من الصور أعلاه بعض الممارسات البشرية غير السليمة التي تؤثر في البيئة.

الصيد الجائر، قطع الأشجار بشكل سلبى واستخدامها في أغراض تجارية كالفحم والأثاث

﴿ جهود المملكة العربية السعودية في الحفاظ على البيئة الطبيعية: ﴾

حرصت حكومتنا على حماية الحياة النباتية والحيوانية، فأنشأت (عام ١٤٠٦هـ) الهيئة السعودية للحياة الفطرية؛ وذلك للمحافظة على الأنواع المختلفة من الحيوانات والنباتات، وخصوصاً النادرة منها والمهددة بالانقراض، وبدأت جهود المملكة بمنع الاحتطاب في كثير من الأماكن، وكذا تحديد المحميات في عدد من مناطق بلادنا، ثم صدر قرار مجلس الوزراء عام ١٤٤٠هـ بإلغاء الهيئة وإنشاء ثلاثة مراكز وطنية، هي:

- المركز الوطني لتنمية الحياة الفطرية.
- المركز الوطني لتنمية الغطاء النباتي، ومكافحة التصحر.
- المركز الوطني للرقابة على الالتزام البيئي.

وهذا دليل على عناية حكومتنا بالبيئة، حيث وُزعت المسؤولية على ثلاثة مراكز وطنية متوازنة؛ لتحقيق بيئة جيدة وحيوية. وتقوم وزارة البيئة والمياه والزراعة بتنفيذ إستراتيجية متكاملة للبيئة في المملكة العربية السعودية.



توزيع المحميات في المملكة العربية السعودية



www.mewa.gov.sa



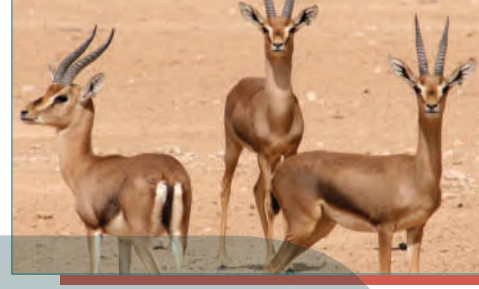
وزارة البيئة والمياه والزراعة

﴿ المحميات: ﴾

من أهم المحميات في وطننا:

محمية حَرَّة الحَرَّة، ومحمية الخَنْفَة،
ومحمية الطُّبَيْق، ومحمية الوُعُول،
ومحمية جُزُر فَرَسَان، ومحمية مَحَاذَة
الصَّيْد، ومحمية رَيْدَة، ومحمية عُرُوق

بَنِي مُعَارِض، ومحمية شَدَا الأعلى، ومحمية الجُبَيْل للأحياء البحرية، ومحمية شَرْعَان.
وقد أدت هذه المحميات دورها في الحفاظ على الحيوان والنبات.



المحميات الملكية:

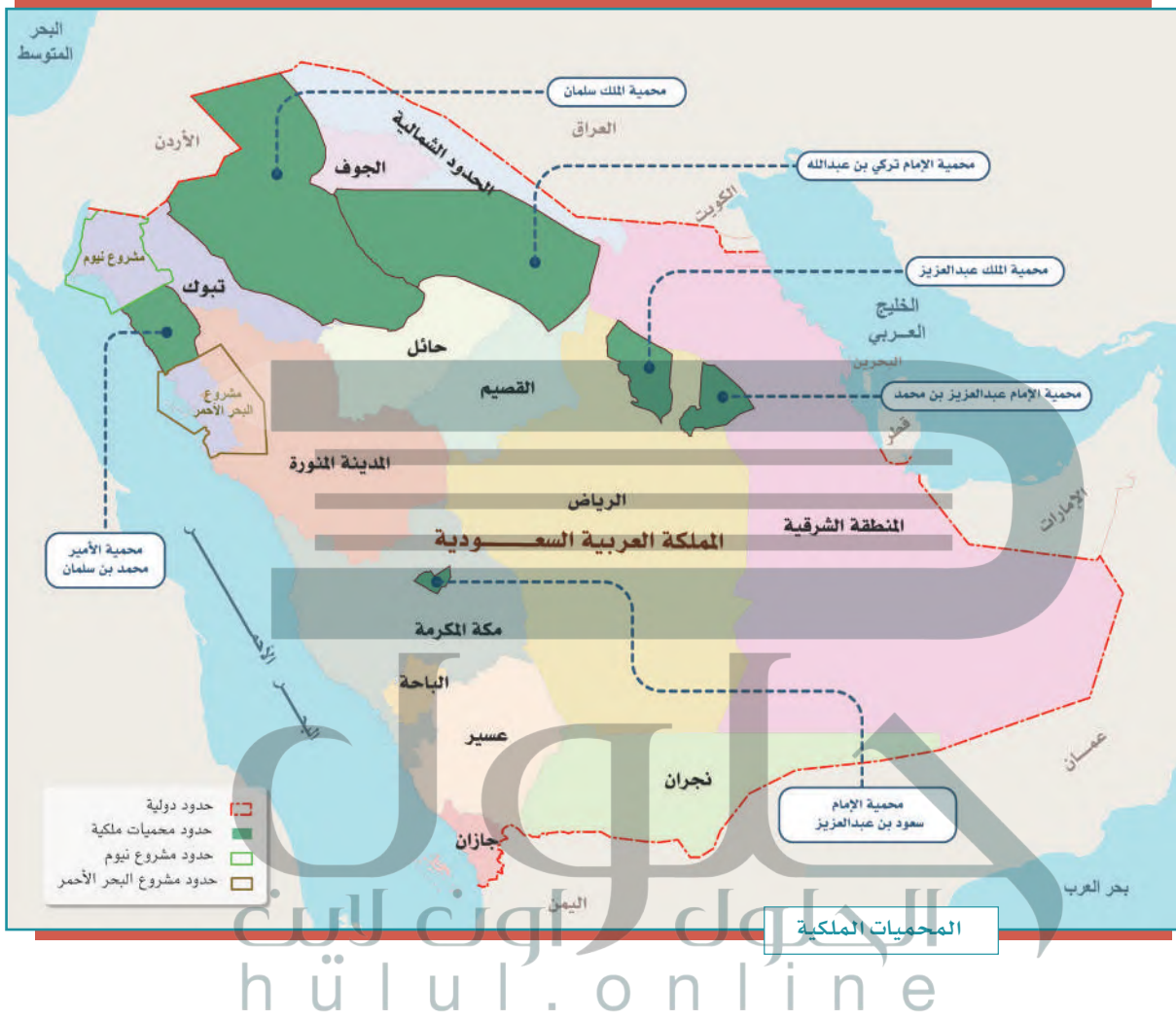
استمراراً لجهود الدولة في حماية البيئة، أصدر خادم الحرمين الشريفين الملك سلمان بن عبدالعزيز آل سعود أمره بإنشاء مجلس للمحميات الملكية في الديوان الملكي برئاسة ولي العهد صاحب السمو الملكي الأمير محمد بن سلمان بن عبدالعزيز آل سعود.

ترمي المحميات الملكية إلى الآتي:

- المحافظة على البيئة الطبيعية، والنباتية، والحياة الفطرية، وتكاثرها وإنمائها.
- الحد من الصيد والرعي الجائر.
- منع الاحتطاب.
- تنشيط السياحة البيئية.

عدد المحميات الملكية ست محميات، هي:

- محمية الإمام عبدالعزيز بن محمد الملكية (تشمل: محمية روضة خريم، والمناطق المجاورة لها).
- محمية الإمام سعود بن عبدالعزيز الملكية (تشمل: محمية محازة الصيد).
- محمية الإمام تركي بن عبدالله الملكية (تشمل: محمية التيسية، والمناطق المجاورة).
- محمية الملك عبدالعزيز الملكية (تشمل: محميتي روضة التتهات، والخفس).
- محمية الملك سلمان بن عبدالعزيز الملكية (تشمل: محميات الخنفة، والطبيق، وحرّة الحرة، والمناطق الواقعة بينها والمجاورة لها).
- محمية الأمير محمد بن سلمان الملكية (تشمل المحمية الواقعة بين مشروع نيوم، ومشروع البحر الأحمر، والعلّ).



نشاط ٣

يرجع الطلبة إلى مصادر التعلم ويحددون أبرز الأماكن الجغرافية في إحدى المحميات الملكية.

.....

•

تقويم الدرس الثالث عشر



١ ما أهم العوامل التي تؤثر في تنوع النبات؟

- ١- حالة المناخ
- ٢- شكل التضاريس
- ٣- نوع التربة

٢ يذكر الطلبة أسماء ثلاث محميات طبيعية في المملكة العربية السعودية.

- ١- محمية حرة الحرة
- ٢- محمية الطويق
- ٣- محمية محازة الصيد

٣ ماذا يسمى المكان الذي تعيش فيه المخلوقات الحيّة؟

الغلاف الحيوي
hulul.online

٤ ما العناصر الحيّة في الغلاف الحيوي؟

- ١- الإنسان
- ٢- الحيوان
- ٣- النبات