

السَّلامَةُ عِنْدَ اسْتِخْدَامِ الْكَهْرَبَاءِ

متى تَعْمَلُ الْأَجْهَزَةُ الْكَهْرَبَائِيَّةُ؟

عند توصيلها بالكهرباء

المفاهيمُ الرئيسة:

- السَّلك.
- الكَهْرَبَاءِ.
- الجُهد (القُوَّة)
- الكَهْرَبَائِي.

بِالتَّعَاوُنِ مَعَ زُمَلَائِكَ فِي الْمَجْمُوعَةِ اكْتُبْ أَكْبَرَ عَدَدٍ مِنَ الْأَجْهَزَةِ الَّتِي تَعْمَلُ بِالْكَهْرَبَاءِ مِنْ حَوْلِنَا.

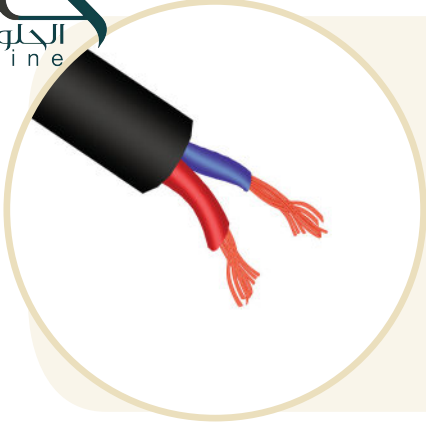
التِّلْفَاز، الرَّادِيو، التَّكْيِيف، المِيكْرُووِيف، الإِضْءَاءُ؛ الْخِلَاطُ؛ مَآكِينَةُ صَنْعِ الْقَهْوَةِ؛ مُحْضِرُ الطَّعَامِ؛ السَّخَانُ، الْفِيدِيو؛ وَغَيْرُهَا

تَعْمَلُ هَذِهِ الْأَجْهَزَةُ بِالْكَهْرَبَاءِ:



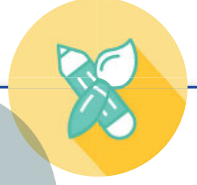
لِلْكَهْرَبَاءِ جُهْدَانِ ١١٠ وَ ٢٢٠ فولتًا وَتَسْعَى شَرِكَةُ الْكَهْرَبَاءِ فِي الْمَمْلَكَةِ الْعَرَبِيَّةِ السُّعُودِيَّةِ عَلَى مَشْرُوعِ تَوْحِيدِ الْجُهدِ الْكَهْرَبَائِيِّ لِلْمَنَازِلِ إِلَى ٢٢٠ فولتًا.



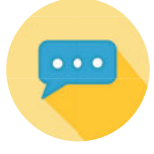


يَنْتَقِلُ التَّيَّارُ الْكَهْرَبَائِيُّ عَبْرَ الْأَسْلَاكِ، وَتَأْخُذُ
الْأَسْلَاكُ الْكَهْرَبَائِيَّةُ أَلْوَانًا وَمَقَاسَاتٍ وَأَشْكَالًا مُخْتَلِفَةً،
وَيُسَمَّى الْبِلَاسْتِيكُ الَّذِي يُغَطِّي هَذِهِ الْأَسْلَاكَ بِالْعَازِلِ.

التفكير الإبداعي

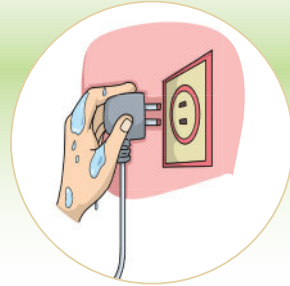


ماذا تَفْعَلُ إِنْ وَجَدْتَ سَلَكًا كَهْرَبَائِيًّا عَارِيًّا؟
ابتعد عنه. وأخبر أحد الأشخاص الكبار لإصلاحه أو طلب ذلك من رجل الصيانة

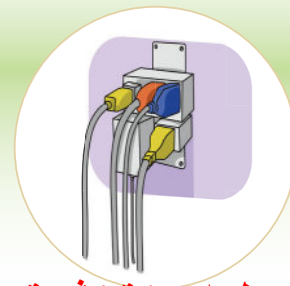


أَنَاقِشُ مَا فِي الصُّوَرِ الْآتِيَةِ مِنْ أَخْطَارٍ بَعْدَ تَحْدِيدِهَا:

اللعب
بالتوصيلات
الكهربائية
يعرضنا للآذى



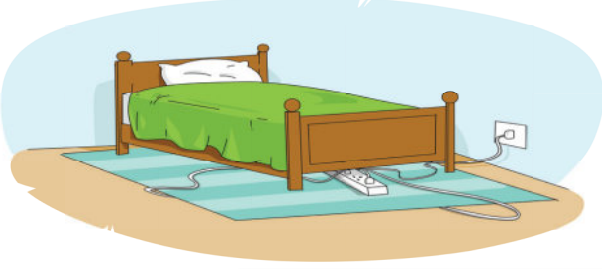
من الخطر
توصيل الجهاز
بالمقبس إذا كانت
اليدين مبتللتين



توصيل أجهزة كثيرة
في مقبس واحد متعدد
المنافذ بسبب الحريق



وضع أسلاك مكشوفة أو
إدخال أدوات معدنية في
المقبس خطر كبير



والِدَةُ سُعُودٍ تَضَعُ الْأَسْلَاكَ
تَحْتَ السَّجَّادَةِ، حَتَّى لَا يَتَعَثَّرَ
فِيهَا الصَّغَارُ.

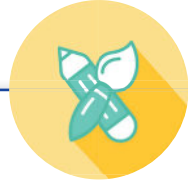
فِي رَأْيِكَ، هَلْ هَذَا التَّصَرُّفُ صَحِيحٌ أَمْ خَاطِئٌ؟ اذْكُرِ السَّبَبَ.
هذا تصرف خاطئ

السَّبَبُ وَالنَّتِيجَةُ

يسبب حرائق

وضع الأسلاك تحت السجاد
يؤدي إلى تلفها

التفكير الإبداعي



كَيْفَ أَتَصَرَّفُ إِذَا انْقَطَعَتِ الْكَهْرَبَاءُ فِي الْمَنْزِلِ؟

أطلب من أمي أن تنير الشمعة



أرتب الحروف لأعرف العبارة المطلوبة، وأدونها في المكان المخصص أدناه:



يُصاب مَنْ يلمس الأسلاك المكشوفة؛
(بـ صاعقة كهربائية



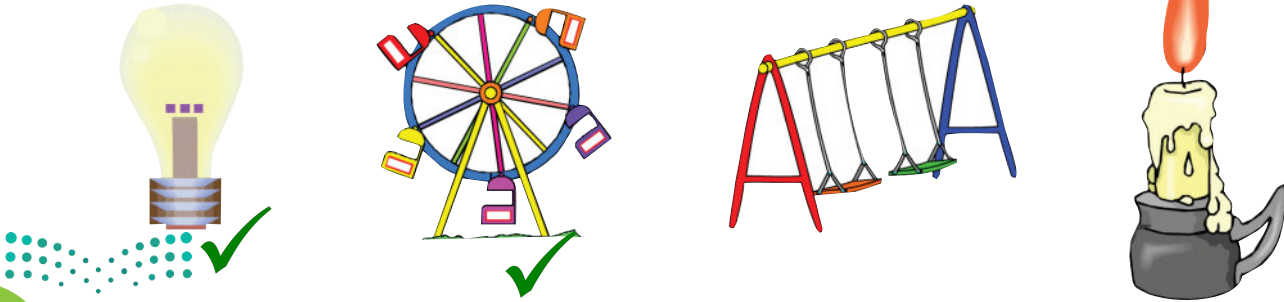
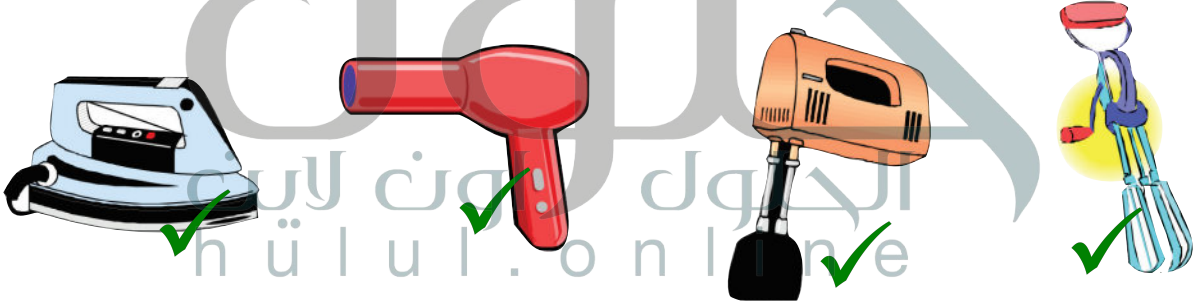
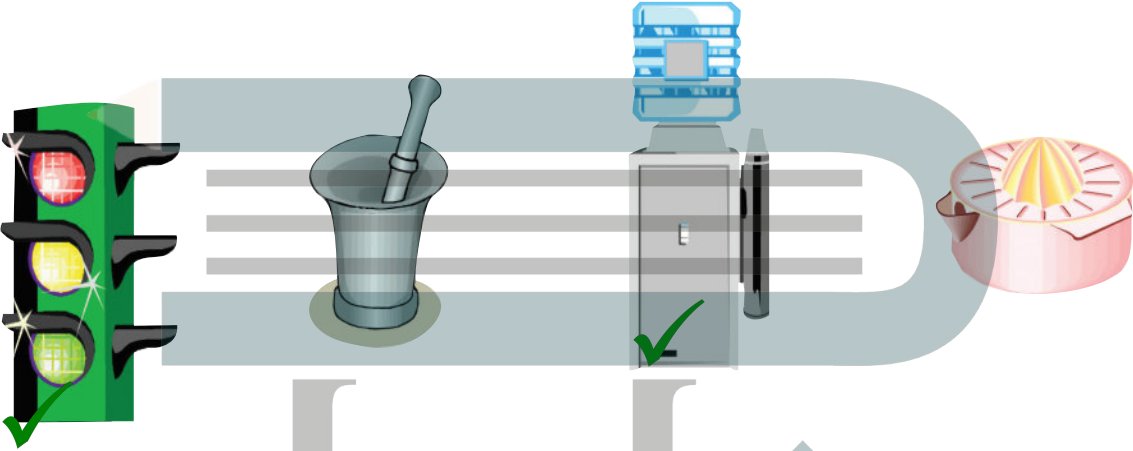
إرشادات عامة

- ◆ أشكر الله على نعمة الكهرباء.
- ◆ افصل التيار الكهربائي عن الأجهزة فور الانتهاء منها.
- ◆ تعامل مع الأجهزة الكهربائية بحذر، وتتبع الإرشادات الخاصة بها.
- ◆ أبعد التوصيلات والأجهزة الكهربائية عن الأطفال.
- ◆ ابتعد عن الأسلاك المكشوفة في أي مكان، ولا تلمسها خاصة وقت الأمطار.
- ◆ تأكد من قوة الفولت المناسب للجهاز قبل تشغيله.
- ◆ احذر استخدام الكهرباء ويديك مبتلتان بالماء.

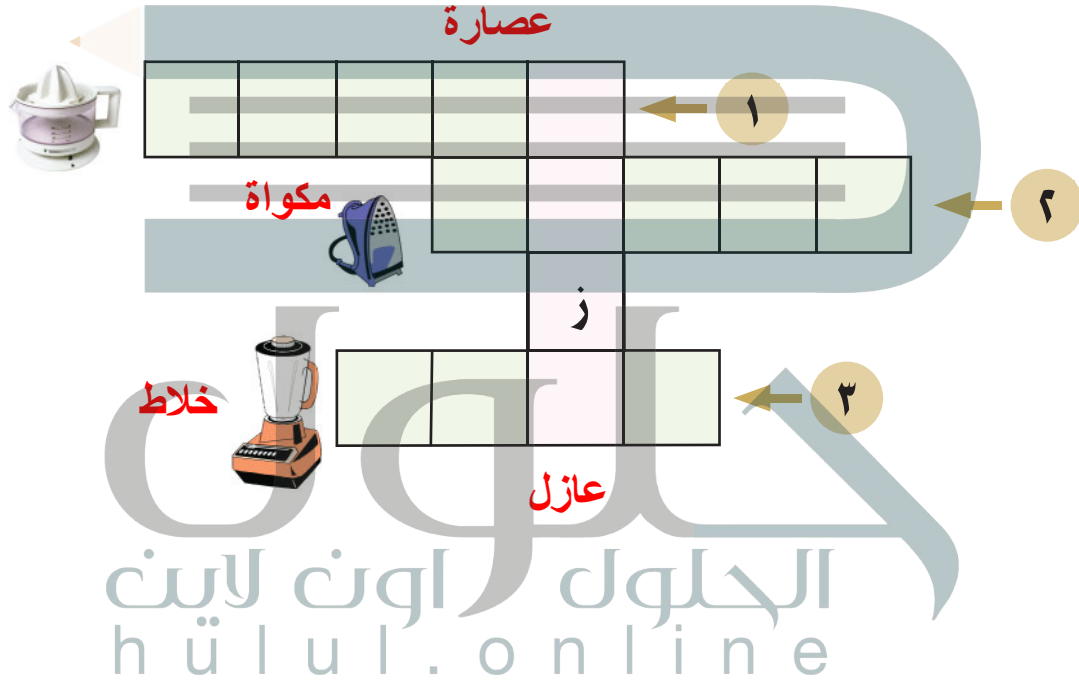


هَيَّا
نَمْرَحْ

١ أُمَيِّزُ مَا يَعمَلُ بِالكَهْرَباءِ، وَأَحِيطُهُ بِدائِرَةِ



٢
 أَسْتَبْدِلُ بِصُورَةِ الْجِهَازِ الْمَنْزِلِيِّ كِتَابَةَ اسْمِهِ فِي الْمُرَبَّعَاتِ حَسَبَ
 الرَّقْمِ الْمُعْطَى، ثُمَّ أَجْمَعُ الْعُمُودَ الْوَرْدِيَّ؛ لِأَصِلَ إِلَى اسْمِ الْمَادَّةِ الَّتِي
 تُغَطِّي الْأَسْلَاكَ الْكَهْرَبَائِيَّةَ وَأَكْتُبُهُ:



اسْمُ الْمَادَّةِ الَّتِي تُغَطِّي الْأَسْلَاكَ الْكَهْرَبَائِيَّةَ

عازل





وحدة صِحَّتِي وَسَلامَتِي

أَتَعَلَّمُ لُغَةَ الإِشَارَةِ بِشَغَفٍ؛ حَتَّى أَتَوَاصَلَ مَعَ زُمَلَائِي / زُمِيلَاتِي مِنَ الصُّمِّ،
وَأَنَا قَادِرٌ - بِتَوْفِيقِ اللَّهِ - عَلَى إِتْقَانِهَا بِكَفَاءَةٍ عَالِيَةٍ.



