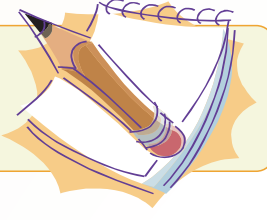


## التطبيقات



أمامك عمودان يوضحان مشكلات الغسيل وأسبابه، اربط بين السبب والنتيجة:



### النتيجة

### السبب

- ٦ ظهور بقع العرق على الملابس.
- ٥ ظهور رائحة في الملابس غير مقبولة.
- ١ زوال بقعة الصدأ من الملابس.
- ٣ ظهور بقع العفن على الملابس.
- ٢ تغير لون الملابس البيضاء.
- ٤ ظهور بقع ملونة على الملابس.

- ١- استخدام عصير الليمون الحامض والملح في غسل الملابس.
- ٢- استخدام مكواة شديدة الحرارة.
- ٣- ترتيب الملابس في الخزانة قبل تمام جفافها.
- ٤- غسل الملابس مع ملابس أخرى ملونة غير ثابتة اللون.
- ٥- استعمال ماء غسيل ملابس أخرى في النقع.
- ٦- التفاعل بين مسحوق الغسيل ومزيل العرق.

اقترح حلاً اقتصادياً للمشكلات الآتية:



إرسال هذه القطع إلى المغسلة  
لصبغها بلون غامق

تجميع الملابس ذات اللون الواحد  
وغسلها مع بعضها

- ١ - قطعة قماش غسلت بطريقة خاطئة فامتزجت الألوان فيها.
- ٢- ارتفاع فاتورة الكهرباء بسبب غسيل الملابس المتكرر.
- ٣- تلف الملابس الجديدة نتيجة العناية الخاطئة بالملابس.

اختبر الحل الأفضل لما يأتي:



عند وجود رائحة في الملابس غير مقبولة، يفضل بعد الغسيل:

- ١- إعادة غسلها؛ للتخلص من تلك الرائحة.
- ٢- وضع ملطف الملابس ذي الرائحة الزكية في ماء، ثم إعادة شطف الملابس به. ✓
- ٣- نشرها في مكان متجدد الهواء فترة طويلة.

صل بين كل أداة في العمود الأول، والفائدة منها في العمود الثاني:



- |                                     |                                    |
|-------------------------------------|------------------------------------|
| • استعمال مشابك الغسيل البلاستيكية. | • النظافة والجمال للقطعة الملبسية. |
| ٢- البطاقة الإرشادية مع الملابس.    | • منع ظهور الصدأ على الملابس. ١    |
|                                     | • غسل الملابس بطريقة صحيحة. ٢      |

الجلول اون لاين  
hulul.online



## ملحوظات مهمة



## الوحدة الثانية العناية الـلبسية



أتعلم لغة الإشارة بشغف؛ حتى أتعلم مع زملائي / زميلاتي من الصم، وأنا قادر- بتوفيق الله -  
 على إتقانها بكفاءة عالية.

