

آداب استخدام دورة المياه

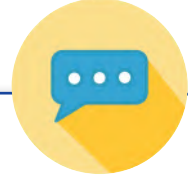
مِنَ الضَّرُورِيِّ وَجُودَ دَوْرَةِ مِيَاهٍ فِي كُلِّ بَيْتٍ، لِمَاذَا؟

المفاهيم الرئيسة:
دورة المياه.
قضاء الحاجة.

فائدة دورات المياه لقضاء الحاجة والمحافظة على النظافة

أُكْمَلُ دُعَاءَ دُخُولِ دَوْرَةِ الْمِيَاهِ :
(اللَّهُمَّ إِنِّي أَعُوذُ بِكَ مِنْ الخُبث وَالْخَبَائِثِ).



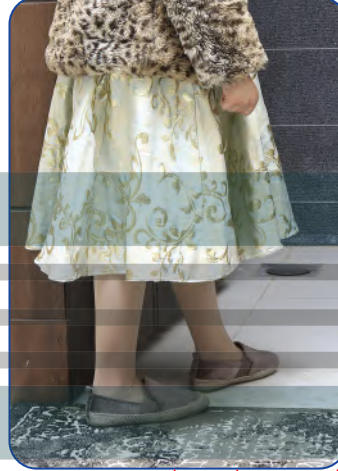


أَكْتُبْ آدَابَ اسْتِخْدَامِ دَوْرَةِ الْمِيَاهِ مُسْتَرْشِدًا بِالصُّوَرِ الْآتِيَةِ:

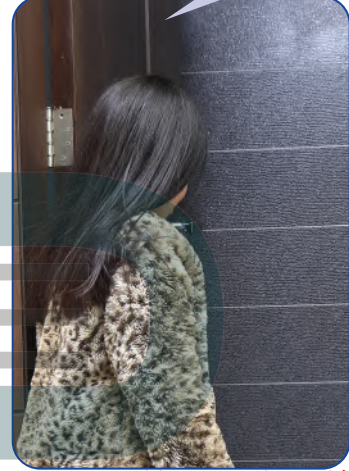
اللَّهُمَّ إِنِّي أَعُوذُ بِكَ مِنَ الْخُبْثِ وَالْخَبَائِثِ.



أَقْدِمِ رِجْلِي الْيَمْنَى عِنْدَ
الخُرُوجِ مِنْ دَوْرَةِ الْمِيَاهِ



أَقْدِمِ رِجْلِي الْيَسْرَى عِنْدَ
الدَّخُولِ إِلَى دَوْرَةِ الْمِيَاهِ



أَغْلِقِ الْبَابَ خَلْفِي عِنْدَ
دُخُولِي إِلَى دَوْرَةِ الْمِيَاهِ



أَسْتَعْمِلُ الْمَاءَ وَالصَّابُونَ بَعْدَ
الْإِنْتِهَاءِ مِنْ قَضَاءِ الْحَاجَةِ



عِنْدَ خُرُوجِي أَقُولُ
دَعَاءَ الْخُرُوجِ مِنْ دَوْرَةِ
الْمِيَاهِ غُفْرَانَكَ.



أَسْتَعْمِلُ الْمَاءَ بَعْدَ قَضَاءِ
الْحَاجَةِ لِاحْفَافِ عَلَى
نِظَافَتِي وَنِظَافَةِ الْمَكَانِ



✓ غُفْرَانَاكَ

أَحِيطُ بِالدُّعَاءِ الْمُنَاسِبِ لِلصُّورَةِ

بِسْمِ اللَّهِ

اللَّهُمَّ إِنِّي أَعُوذُ بِكَ مِنَ
الْخُبْثِ وَالْخَبَائِثِ.

نشاط

أَلَوْنُ الدَّائِرَةِ تَحْتَ رَمْزِ دَوْرَةِ مِيَاهِ النِّسَاءِ بِلَوْنٍ وَرْدِيٍّ
وَتَحْتَ رَمْزِ دَوْرَةِ مِيَاهِ الرِّجَالِ بِلَوْنٍ أَزْرَقٍ:

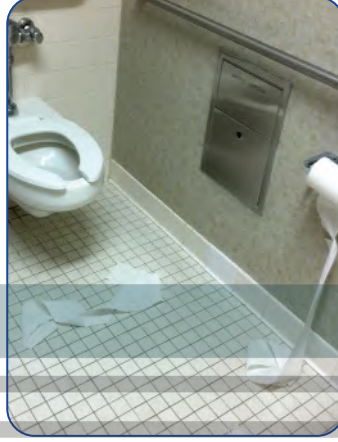


مِنَ الْأَخْطَاءِ الشَّائِعَةِ عِنْدَ اسْتِخْدَامِ دَوْرَةِ الْمِيَاهِ

أَحَدُ الْخَطَأِ فِي الصُّورَةِ؟



هَلْ تَعْلَمُ أَنْ تَرْشِيدَكَ
 لَأَسْتِهْلَاكِ الْمَاءِ
 هُوَ إِسْهَامُ مَنْكَ فِي
 الْبَرْنَامِجِ الْوَطْنِيِّ
 لَتَرْشِيدِ اسْتِهْلَاكِ
 الْمَاءِ.



القَاءُ الْمَنَادِيلَ عَلَى الْأَرْضِ



عدم إغلاق الباب والدخول
من غير حذاء

٣

نَشَاط



أَشْطَبُ الْحُرُوفِ الْمُتَشَابِهَةِ لِأَخْصَلِ عَلَى حُرُوفِ الْكَلِمَةِ
 الضَّائِعَةِ، وَأُكْمِلُ بِهَا الْعِبَارَةَ الْآتِيَةَ:

إِيَّاكَ وَ هَدَرَ الْمَاءِ.





إرشادات عامة

- ◆ لا تدخل دورة المياه ومعك طعام أو شيء كتبت عليه اسم الله.
- ◆ احرص على نظافة دورات المياه بعد استعمالها؛ لأنها وضعت لك ولغيرك.
- ◆ دورات المياه القذرة تسبب انتقال كثير من الأمراض.
- ◆ احرص على إغلاق باب دورة المياه عند دخولك.

١ أَرْقُمْ آدَابَ اسْتِخْدَامِ دَوَرَاتِ الْمِيَاهِ:

- ١ ذِكْرُ دُعَاءٍ مَا قَبْلَ الدُّخُولِ.
- ٢ الدُّخُولُ بِالرَّجْلِ الْيُسْرَى.
- ٣ الْإِسْتِئْذَانُ عِنْدَ قَضَاءِ الْحَاجَةِ.
- ٤ غَسْلُ الْيَدَيْنِ بِالْمَاءِ وَالصَّابُونِ.
- ٥ الْخُرُوجُ بِالرَّجْلِ الْيُمْنَى.
- ٦ ذِكْرُ دُعَاءِ الْخُرُوجِ.

٢ أَسَاعِدْ فَيَصْلَأْ عَلَى الدُّخُولِ فِي الْمَكَانِ الصَّحِيحِ:

اللَّهُمَّ إِنِّي أَعُوذُ بِكَ مِنَ
 الْخُبْثِ وَالْخَبَائِثِ.

