

تقنية رقمية ١-١

الوحدة الأولى

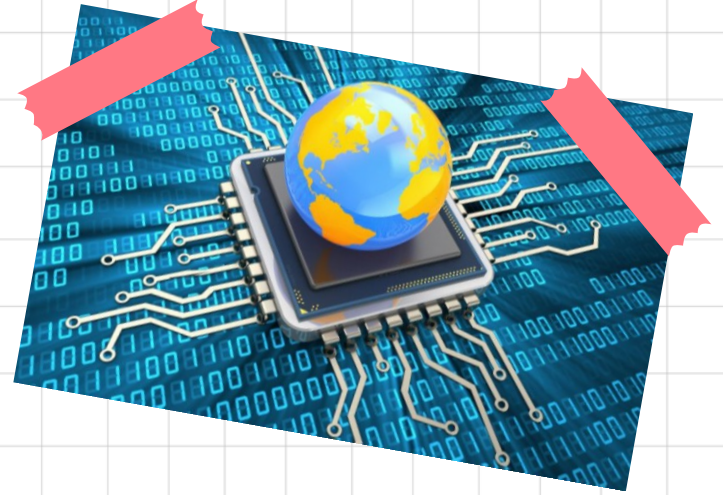
أساسيات علم الحاسب

اعداد المعلم
محمد علي دوشي



أوراق عمل الدرس الأول بنية الحاسب

محمد علي دوشي



١. اذكر مهام أجهزة الحاسب.
٢. ما هو النظام الذي يعتمد عليه الحاسب في التعليمات؟
٣. من هو العالم الذي وضع معمارية الحاسب الرئيسة؟
٤. على ماذا يعتمد تصميم نيومان؟
٥. ما هي وحدات هيكلية الحاسب.
٦. أين تحفظ كلا من البيانات والمعلومات؟
٧. ماذا تسمى طريقة تنفيذ التعليمات ومعالجة البيانات؟
٨. اشرح خطوات تنفيذ التعليمات.



٩. عدد أنواع الذاكرة الرئيسة، وما الفرق بينهما؟

١٠. لماذا نحتاج إلى أنواع أخرى من وحدات التخزين؟ وبماذا تسمى؟

١١. أذكر أنواعها. وكيف تعد حسب نموذج بنية فون نيومان؟

١٢. ما هي مكونات الأقراص الصلبة؟

١٣. عدد العوامل التي يعتمد عليها القرص الصلب لقراءة وكتابة البيانات.

١٤. اذكر أنواع الأقراص المدمجة والرقمية.

١٥. بماذا تختلف الأقراص المدمجة والرقمية عن الأقراص الصلبة؟

