

أكمل كلاً من الجمل التالية بالمفردة المناسبة :

النتج

التصنيف

فقاريات

الوعائية

البناء الضوئي

مملكة

الكامبيوم

1. يسمّى العلم الذي يبحث في ترتيب المخلوقات الحية في مجموعات بحسب خصائصها علم

التصنيف

2. تقوم الأوراق بعملية البناء الضوئي لصنع الغذاء للنبات.

3. مستوى التصنيف الذي يضم أكبر عدد من المخلوقات الحية المتشابهة في صفاتها العامة يسمّى المملكة.

4. تفصل طبقة الكامبيوم بين طبقتي الخشب واللحاء.

5. تمتاز النباتات الوعائية بأنها تحتوي على أنابيب ناقلة.

6. الفقاريات الحيوانات التي لها عمود فقريّ تسمّى

7. خروج الماء على هيئة بخار من أجزاء النبات يسمّى

النتج

## ملخص مصوّر

### الدرس الأول

تصنّف المخلوقات الحية في ست ممالك منفصلة.



### الدرس الثاني

تقوم النباتات بعملية البناء الضوئي، التي توفر الغذاء لمعظم المخلوقات الحية.



## المطويات أنظم أفكارنا

ألصق المطويات التي عملتها في كل درس على ورقة كبيرة مقواة. أستعين بهذه المطويات على مراجعة ما تعلمته في هذا الفصل.

المملكة الحيوانية	مملكة النباتات ومملكة الفطريات والطلائعيات والفروسيات	الممالك الست

الفكرة الرئيسية	ماذا تعلمت؟	رسمي
نباتات وعائية ولا وعائية		
الدور السيقان		
البناء الضوئي		

خطأ، لأن النباتات تصنع غذائها بنفسها أما الفطريات فتحصل على غذائها من المخلوقات الأخرى فتقوم بتحليل النباتات والحيوانات الميتة.

نعم، تستطيع إذا توافرت عناصرها الثلاث (ضوء - ثاني أكسيد الكربون - الكلوروفيل) فعملية البناء الضوئي ضرورة لصنع الغذاء

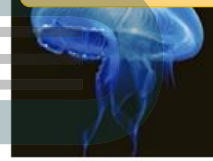
١٤ صواب أم خطأ. يشترك كل من النباتات والفطريات في القدرة على صناعة غذائها بنفسها. هل هذه العبارة صحيحة أم خاطئة؟ أفسر إجابتي

أجيب عن الأسئلة التالية:  
١٤ أستنتج. تحتاج عملية البناء الضوئي إلى شروط وعناصر محددة. هل تستطيع النباتات التي تعيش في قاع البحيرات والأنهار القيام بعملية البناء الضوئي؟ ولماذا؟

جميع المخلوقات الحية تتكون أجسامها من خلايا وتقوم بالوظائف الحيوية الأساسية في الحياة مثل النمو والتكاثر والاستجابة لتغيرات البيئة ويتم تقسيمها على ست ممالك حسب الصفات العامة التي تميز كل مجموعة عن الأخرى ثم يتم تقسيم كل مملكة إلى شعبة وطائفة ورتبة وفصيلة وجنس ونوع.

١٥ أصنف. إلى أي مملكة وشعبة ينتمي المخلوق الحي الذي في الصورة؟

ينتمي إلى مملكة الحيوانات شعبة الرخويات



نضع نوعي فطر في البيئة نفسها ونقيس إيهما ينمو أسرع كالتالي: نرسم شكل المنطقة التي ينمو عليه كل فطر على ورقة رسم بياني، ثم نستخدم ألوان مختلفة لرسم كل نوع فطر بعد ثلاثة أيام ونعد المربعات التي يغطيها كل فطر كل يوم ونرسم مخطط بياني يوضح طريقة نمو كل فطر

١٦ أجرب. أريد أن أعرف أي أنواع الفطريات ينمو أسرع. أصف تجربة بسيطة يمكنني إجراؤها لمعرفة الجواب  
١٧ التفكير الناقد. هل يمكنني للمحلية أن تعيش في المنطقة القطبية؟ لماذا؟

لا، السحالي لا تستطيع العيش في المنطقة القطبية لأنها من الحيوانات المتغيرة درجة الحرارة وكذلك هي لا تحرق الغذاء لتحصل على الدفء اللازم لأجسامها، وكما أنها لا تستطيع المحافظة على المستوى نفسه من الدفء

١٨ الكتابة الوصفية. أصف نوعين من سيقان النباتات.

خمس أنواع مختلفة من الحيوانات على الأقل.  
٣ عندما أعُد أستمع بمعلم، أستمع المراجع  
الساق اللينة: لينة وخضراء وقابلة للانشاء ولونها الأخضر يدل على احتواء خلاياها على مادة الكلوروفيل وتنتج الغذاء، الساق الخشبية: محاطة بقشرة صلبة تحميها وتحتوي على كلوروفيل

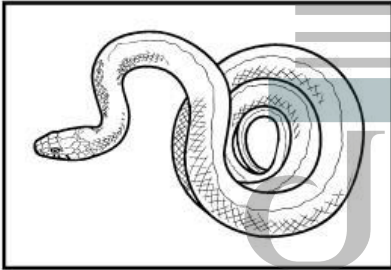
١٩ اختار الإجابة الصحيحة الرسم التخطيطي المجاور يمثل تركيب:



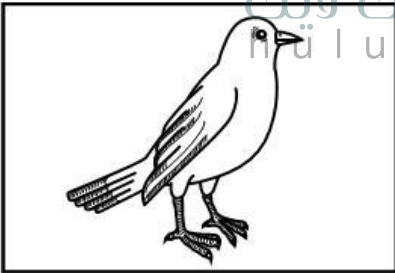
٤ أي الحيوانات التالية ينتمي إلى مجموعة اللافقاريات؟



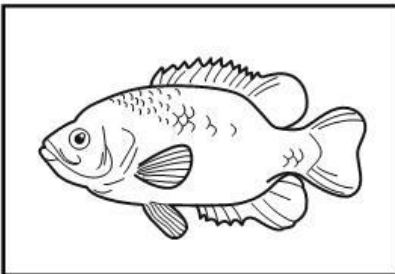
أ.



ب.



د.



أختار الإجابة الصحيحة:

١ المستوى التصنيفي الذي يضم أكبر عدد من مجموعات المخلوقات الحية يُسمى:

أ. مملكة

ب. شعبة

ج. طائفة

د. رتبة

٢ أي ممالك المخلوقات الحية لبعضها خصائص تشبه المملكة النباتية وبعضها الآخر خصائص تشبه المملكة الحيوانية؟

أ. البدائيات

ب. البكتيريا

ج. الفطريات

د. الطلائعيات

٣ النباتات اللاوعائية تنمو في العادة قرب سطح الأرض؛ لأنه ليس لها:

أ. أوعية لنقل الماء والغذاء

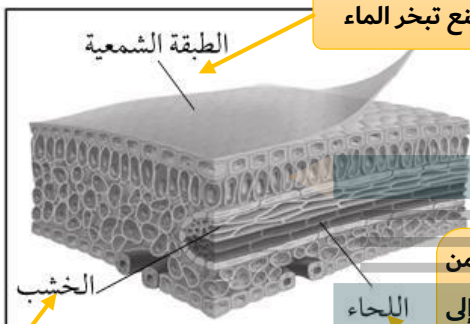
ب. غشاء يمنع فقدان الماء

ج. أعضاء حس حقيقية لاستشعار الخطر

د. كلوروفيل لإنتاج الغذاء

## أجب عن الأسئلة التالية :

- ٨ أأمل الرسم التوضيحي لورقة النبات أدناه، ثم أكتب وظيفة كل جزء من الأجزاء المبيّنة أسماؤها على الرسم.



تمنع تبخر الماء

الطبقة الشمعية

الخشب

اللحاء

ينقل الماء إلى الورقة

ينقل السكر الناتج من عملية البناء الضوئي إلى جميع الخلايا النباتية

- ٩ تصف الحيوانات إلى مجموعتين رئيسيتين، هما الفقاريات واللافقاريات. أوضح أهم الفروقات بين المجموعتين، وأعط مثالاً لكل مجموعة.

## ٥ أي النباتات التالية تتبع مجموعة النباتات

اللاوعائية؟

- الشيخ
- الطلح
- الحزازيات
- الصبوبر

## ٦ أي ممالك المخلوقات الحية التالية يعيش

أفرادها في ظروف بيئية قاسية؟

- البكتيريا
- البديات
- الطلائعيات
- النباتات

## ٧ فيم تشابه الفطريات والبكتيريا؟

- جميعها مخلوقات حية عديدة الخلايا.
- بعضها مفيد وبعضها الآخر ضار.
- لا تعيش في الأماكن المظلمة.
- تصنع غذاءها بنفسها

الفقاريات لها عمود فقري وجهاز عصبي ودماء ومن الفقاريات: السمكة والأرنب اللافقاريات ليس له عمود فقري مثل الجراد والعناكب.

## اتحقق من فهمي

السؤال	المرجع	السؤال	المرجع
١	٢٤	٢	٣١
٣	٢٨	٤	٢٧، ٢٦
٥	٢٨	٦	٣٠
٧	٣٠، ٢٩	٨	٤٣
٩	٢٧، ٢٦		