

الأعداد المفقودة

٦-٣

أَسْتَعِدُّ

فِكْرَةُ الدَّرْسِ

أَجِدْ عَدَدًا مَفْقُودًا فِي
جُمْلَةٍ جَمْعٍ مُسْتَعْمَلًا
حَقَائِقَ الطَّرْحِ
الْمُتَرَابِطَةِ بِهَا.

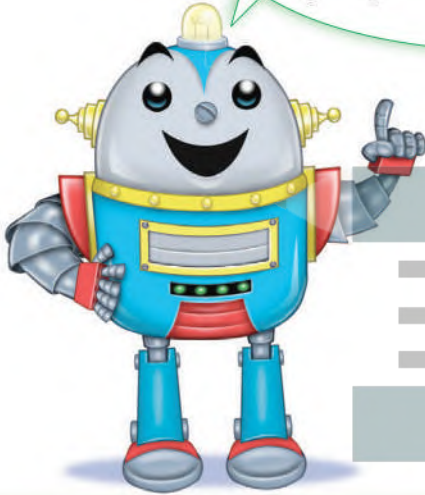
المُفْرَدَاتُ

العَدَدُ المَفْقُودُ

أَجِدْ العَدَدَ المَفْقُودَ فِي جُمْلَةِ الجَمْعِ مُسْتَعْمَلًا حَقِيقَةَ الطَّرْحِ
الْمُتَرَابِطَةِ بِهَا.

العَدَدُ ٩

هُوَ أَحَدُ العَدَدَيْنِ المُضَافَيْنِ فِي
جُمْلَةِ الجَمْعِ، لَكِنَّ العَدَدَ الْآخَرَ مَفْقُودٌ.



$$10 = \boxed{6} + 9$$

$$\text{أَفْكَرْ: } 6 = 9 - 10$$

$$\text{إِذَنْ: } 10 = \boxed{6} + 9$$

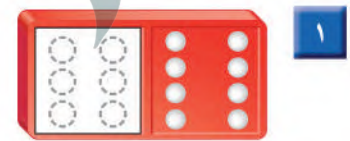
٦ هُوَ العَدَدُ المَفْقُودُ فِي جُمْلَةِ الجَمْعِ.

أَتَأَكَّدُ

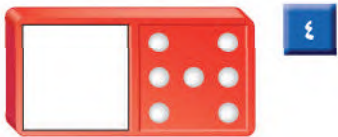
أَجِدْ العَدَدَ المَفْقُودَ فِي جُمْلَةِ الجَمْعِ مُسْتَعْمِلًا بِرَسْمِ النِّقَاطِ:



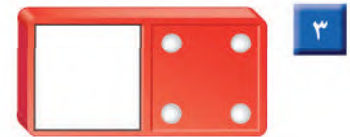
$$\boxed{6} = 5 - 11 \quad 11 = \boxed{6} + 5$$



$$\boxed{6} = 8 - 14 \quad 14 = \boxed{6} + 8$$



$$\boxed{8} = 7 - 15 \quad 15 = \boxed{8} + 7$$



$$\boxed{4} = 4 - 8 \quad 8 = \boxed{4} + 4$$

كَيْفَ أَجِدُ العَدَدَ المَفْقُودَ فِي جُمْلَةِ الجَمْعِ $13 = \boxed{8} + 5$ ؟

أَتَحَدَّثُ

٧٤ الفصل ٣ : طرائق الطرح
بما أن $13 = 8 - 5$ فإن $13 = 8 + 5$ ويكون
العدد المفقود هو ٨ .



$$٥ = ٩ - ١٤$$

$$١٤ = ٥ + ٩$$

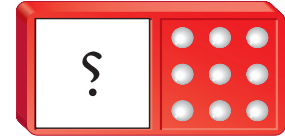
حَقِيقَتَانِ مُتَرَابِطَتَانِ.

أَتَدْرِبُ

أَجِدْ الْعَدَدَ الْمَفْقُودَ فِي جُمْلَةِ الْجَمْعِ:

$$\boxed{٥} = ٩ - ١٤$$

$$١٤ = \boxed{٥} + ٩$$



٦

$$\boxed{١} = ٧ - ٨$$

$$٨ = \boxed{١} + ٧$$

$$\boxed{٦} = ٦ - ١٢$$

$$١٢ = ٦ + \boxed{٦}$$

$$\boxed{٥} = ٢ - ٧$$

$$٧ = ٢ + \boxed{٥}$$

$$\boxed{٣} = ٩ - ١٢$$

$$١٢ = \boxed{٣} + ٩$$

$$١٤ = \boxed{٧} + ٧$$

$$٧ = ٧ - \boxed{١٤}$$

$$٧ = \boxed{٨} - ١٥$$

$$١٥ = \boxed{٨} + ٧$$

$$\begin{array}{r} ١٣ \\ \boxed{٧} - \\ \hline ٦ \end{array}$$

$$\begin{array}{r} ٦ \\ \boxed{٧} + \\ \hline ١٣ \end{array}$$

$$\begin{array}{r} ١٨ \\ \boxed{٩} - \\ \hline ٩ \end{array}$$

$$\begin{array}{r} ٩ \\ \boxed{٩} + \\ \hline ١٨ \end{array}$$

مسائل مهارات التفكير العليا

١٥ الجبر: في الحديقة ١١ طفلاً. إذا كان ٥ منهم يَرتَدُونَ قُمَصَانًا زَرْقَاءَ، وَ ٤ مِنْهُمْ يَرتَدُونَ قُمَصَانًا بَيْضَاءَ، وَالْبَاقُونَ يَرتَدُونَ قُمَصَانًا خَضِرَاءَ، فَكَمْ طِفْلاً يَرتَدِي قَمِيصًا أَخْضَرَ؟

$$١١ = \boxed{٢} + ٤ + ٥$$

نشاط منزلي

اسأل طفلك عن حقيقة الطرح التي تساعد على إيجاد

$$١٥ = \boxed{} + ٧$$