

القسمة على عدد من رقمين

٤ - ٤

استعد



جهّز مخبِز كعكة كبيرة تكفي لإطعام
 ٣٦ شخصًا. كم كعكة يحتاج المخبِز
 لإطعام ٧٢ شخصًا؟
 نحتاج إلى قسمة ٧٢ ÷ ٣٦ أي كعكتين.

فكرة الدرس

أقسم أعدادًا من ثلاثة
 أرقام على عدد من رقمين.

ستعلّم في هذا الدرس كيف تقسم على عدد من رقمين؛ حتى تتمكن من حلّ
 مسائل كالمسألة أعلاه.

مثال من واقع الحياة

طعام: ارجع إلى المعلومات أعلاه. كم كعكة تكفي لإطعام
 ٣٩٦ شخصًا؟

أوجد ناتج قسمة ٣٩٦ ÷ ٣٦

قدّر: ٤٠٠ ÷ ٤٠ = ١٠

الخطوة ٢:

اقسم الآحاد

$$\begin{array}{r}
 11 \\
 36 \overline{) 396} \\
 \underline{36} \\
 36 \\
 \underline{36} \\
 00
 \end{array}$$

أنزل الآحاد
 اقسم: ٣٦ ÷ ٣٦
 اضرب: ٣٦ × ١

الخطوة ١:

اقسم العشرات

$$\begin{array}{r}
 11 \\
 36 \overline{) 396} \\
 \underline{36} \\
 39 \\
 \underline{36} \\
 36 \\
 \underline{36} \\
 00
 \end{array}$$

اقسم: ٣٩ ÷ ٣٦
 اضرب: ٣٦ × ١
 اطرح: ٣٩ - ٣٦
 قارن: ٣٦ > ٣

إذن نحتاج إلى ١١ كعكة لإطعام ٣٩٦ شخصًا.
 قارن الإجابة بالتقدير. بما أن ١١ قريب من ١٠، فإن الإجابة معقولة.

كما هو الحال في القسمة على عدد من رقم واحد، من الممكن أن يكون هناك
 باق عند القسمة على عدد من رقمين.

القِسْمَةُ مَعَ بَاقٍ

مثال

قَدِّرْ: $30 \div 751 = 25$

أوجد ناتج وباقي قسمة $30 \div 751$

الخطوة ٢: اقسِمِ الآحادَ

$$\begin{array}{r} 25 \\ 30 \overline{) 751} \\ \underline{60} \\ 151 \\ \underline{150} \\ 1 \end{array}$$

أنزل الآحاد
 $30 \div 151$
 30×5
 $150 - 151$
 $30 > 1$

الخطوة ١: اقسِمِ العَشْرَاتِ

$$\begin{array}{r} 2 \\ 30 \overline{) 751} \\ \underline{60} \\ 151 \\ \underline{150} \\ 1 \end{array}$$

$30 \div 75$
 30×2
 $60 - 75$
 $30 > 15$

إذن $30 \div 751$ تساوي ٢٥ والباقي ١

تَذَكَّرْ

مِنَ الْمُمَكِّنِ التَّحَقُّقُ مِنْ نَاتِجِ
مَسْأَلَةِ قِسْمَةٍ مَعَ بَاقٍ.
اضْرِبْ نَاتِجَ الْقِسْمَةِ فِي
الْمَقْسُومِ عَلَيْهِ ثُمَّ اجْمَعْ الْبَاقِي.

$$\begin{array}{r} 25 \\ 30 \times \\ \hline 750 \\ + 1 \\ \hline 751 \end{array}$$

القِسْمَةُ عَلَى عَدَدٍ مِنْ رَقْمَيْنِ

مثال من واقع الحياة

٤ القِيَّاسُ: عَمِلْتُ ممرضةً متدربةً في مستشفى ٢٠٨ ساعاتٍ خِلالَ
سنةٍ. إذا كانتَ تَعْمَلُ العددَ نفسَهُ مِنَ السَّاعَاتِ أُسْبُوعِيًّا، فكم ساعةً
كانتَ تَعْمَلُ فِي الأسبوعِ؟ (السنة القمرية ٥٢ أسبوعًا)

قَدِّرْ: $4 = 52 \div 208$

الخطوة ٢: اقسِمِ الآحادَ

$$\begin{array}{r} 4 \\ 52 \overline{) 208} \\ \underline{208} \\ 0 \end{array}$$

52×4
 $208 - 208$

الخطوة ١: اقسِمِ العَشْرَاتِ

$$\begin{array}{r} 4 \\ 52 \overline{) 208} \\ \underline{208} \\ 0 \end{array}$$

بِمَا أَنَّ ٢٠ لا يَقْبَلُ القِسْمَةَ عَلَى
٥٢، انتَقِلْ إِلَى الخُطْوَةِ الثَّانِيَةِ.
إذن كانتِ الممرضة تَعْمَلُ ٤ ساعاتٍ أُسْبُوعِيًّا.

تَأَكَّدْ

أوجد ناتج القسمة في كلٍّ ممَّا يأتي: الأمثلة ١-٣

11 والباقي 0

٤ $31 \div 289$

9 والباقي 10

٣ $46 \div 375$

8 والباقي 7

٢ $24 \overline{) 192}$

8 والباقي 0

١ $16 \overline{) 176}$

٥ قُسمتْ أرضٌ حديقةٌ عامَّةٌ مساحتها ٩٨٨ مترًا
إلى ١٣ منطقةً متساويةً المساحة. أوجد مساحةَ
المنطقة الواحدة؟

مساحة المنطقة الواحدة = $988 \div 13 = 76$ متر مربع

عند القسمة على عدد من رقمين، يكون من الصعب أحيانًا تحديد الرقم الأول في

الناتج لأن الأعداد تكون كبيرة عادة، فيساعد التقدير على عمل ذلك.

تَحَدَّثْ

اشرح كيف يكون التقدير مُفيدًا
عند القسمة على أعدادٍ من رقمين.

أوجد ناتج وباقي القسمة في كل مما يأتي: الأمثلة ١-٣

$$\begin{array}{r} 18 \overline{) 216} \\ 18 \end{array}$$

$$\begin{array}{r} 11 \overline{) 18} \\ 11 \end{array}$$

$$\begin{array}{r} 32 \overline{) 97} \\ 32 \end{array}$$

$$\begin{array}{r} 14 \overline{) 98} \\ 14 \end{array}$$

$$18 \div 9 = 2$$

$$32 \div 16 = 2$$

$$70 \div 35 = 2$$

$$47 \div 54 = 0$$

50 والباقي 1

5 والباقي 0

5 والباقي 9

11 والباقي 7

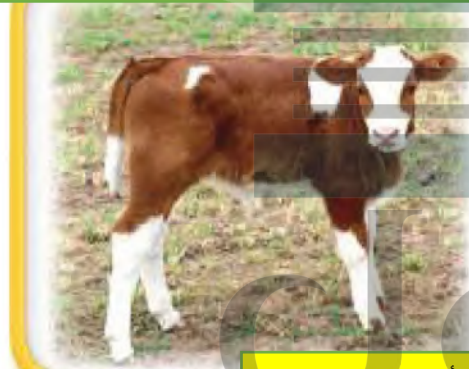
لدى سميرة ٢٨٨ صورة، وتريد أن تضعها في ألبوم تسع كل صفحة من صفحاته ١٢ صورة. كم صفحة من الألبوم تلزم لذلك؟

$$24 \div 12 = 2$$

يقطع قارب مسافة ٣٨٤ كيلومترا في ٢٤ ساعة، ما معدل المسافة التي يقطعها في ساعة واحدة؟

$$16 = 24 \div 384$$

ملف البيانات



تزداد كتلة العجل الرضيع ١٤٠ كيلوجراما في أول ٢٦ أسبوعا من حياته، وفي الـ ٢٦ أسبوعا التالية تزداد كتلته ١٦٠ كيلوجراما.

كم كيلوجراما تقريبا تزداد كتلة العجل خلال أسبوع؟ قرب إجابتك إلى أقرب عدد صحيح.

$$160 \div 26 = 6$$

$$160 \div 26 = 6$$

$$140 \div 5 = 28$$

مسائل مهارات التفكير العليا

١٩ اكتشف الخطأ: أوجد كل من عبد العزيز وفصيل ناتج قسمة ٨١٨ ÷ ٢١، أيهما كانت إجابته

صحيحة؟ فسّر إجابتك.

عبد العزيز كانت إجابته صحيحة. لأن فصيل كتب 9 في منزلة الأحاد في ناتج القسمة، وعندما ضرب 9 في القاسم كانت إجابته 188 و هذا خطأ في عملية الضرب



$$\begin{array}{r} 39 \\ 21 \overline{) 818} \\ 42 \\ \underline{39} \\ 188 \\ 188 \\ \underline{0} \\ 000 \end{array}$$

$$\begin{array}{r} 38 \\ 21 \overline{) 818} \\ 42 \\ \underline{39} \\ 188 \\ 168 \\ \underline{20} \end{array}$$



ما أوجه الشبه والاختلاف بين القسمة على عدد من رقم واحد والقسمة على عدد من رقمين؟

عند القسمة على عدد من رقم واحد يكون الباقي دائما 0 أو 1 أو 2، أو 9 وعند

القسمة على عدد من رقمين يكون الباقي صفر أو رقم واحد أو رقمين

٢٢ موقف للسيارات مكون من عدة أجزاء، يتسع كل منها لـ ١٢ سيارة، إذا كانت سعة الموقف ٤٠٨ سيارات، فمن كم جزء يتكون الموقف؟
(الدرس ٤-٤)

- (أ) ١٢ (ب) ٣٢
(ج) ٣٤ (د) ٤٠

٢١ وزّع خالد ٧٥ ريالاً على أبنائه الثلاثة بالتساوي. ما نصيب كل منهم؟ (الدرس ٣-٤)

- (أ) ٧٥ (ب) ٢٥
(ج) ١٥ (د) ٢٠

تكاليف الرحلة بدون أجرة الحافلة = $270 = 450 \div 720$ ريال وعدد الأشخاص = $18 = 15 \div 270$ شخص

٢٣ استأجر عدد من الأشخاص حافلة بـ ٤٥٠ ريالاً؛ للقيام برحلة إلى متحف المدينة، ودفع كل منهم ١٥ ريالاً رسوم دخول المتحف. إذا بلغ مجموع تكاليف الرحلة ٧٢٠ ريالاً، فكم شخصاً شارك في الرحلة؟ (الدرس ٤-٤)

أوجد ناتج الضرب ذهنيًا في كل مما يأتي: (الدرس ١-٣)

- ٢٧ 800×80 ٢٨ 150×10 ٢٩ 70×30 ٣٠ 600×4
64000 150 2100 2400

اجمع أو اطرح: (الدرس ٤-٢)

- ٣١ $12,8 - 16,2$ ٣٢ $4,9 - 7,8$ ٣٣ $18,91 + 11,65$ ٣٤ $3,9 + 64,2$
29 12.7 30.56 68.1

٣٥ تتقاضى مكتبة إحدى الجامعات رسوم تأخير إعادة الكتاب المُعارٍ لطلابها في الوقت المحدد ريالين عن كل يوم من الأيام الثلاثة الأولى، و٥ ريالات عن كل يوم بعد ذلك. إذا أعاد طالب كتاباً ودفع ٢٦ ريالاً رسوم تأخير. فكم يوماً تأخر في إعادته؟ (استعمل خطة الحل عكسياً).

رسوم تأخير 3 أيام $6 = 3 \times 2$ ريال
الباقى $20 = 6 - 26$ ريال
عدد الأيام الأخرى $4 = 5 \div 20$ أيام
بالتالى، أمد التأخير $7 = 4 + 3$ أمد

٣٦ القياس: استعملت مشاعل الشريط المجاور في تغليف

وتزيين منتجاتها من الهدايا، إذا كان لديها شريطان آخران طولاهما ٦,٤ م، ٦,٥ م، رتب أطوال هذه الشرائط من الأصغر إلى الأكبر. (الد)



الترتيب 6.5، 6.45، 6.4