

الدرس الثاني: سطح المكتب

سطح المكتب

عند بدء تشغيل الحاسب، تظهر الشاشة الرئيسية لنظام التشغيل مايكروسوفت ويندوز (Microsoft Windows). تسمى النافذة الرئيسية سطح المكتب (Desktop) وتتكون من شريط المهام، ومساحة العمل، وبعض الرموز وزر ابدأ.



الملفات

المهمة الرئيسية للحاسب هي إدارة البيانات والمعلومات. تسمى البيانات المخزنة والمعلومات الموجودة في الحاسب باسم الملفات (Files). هناك العديد من أنواع الملفات، يمكن أن يكون الملف عبارة عن نص، أو صورة، أو ملف صوتي، أو عرض تقديمي، أو فيديو.

كل نوع من أنواع الملفات له أيقونة محددة تساعدك على فهم نوع الملف.



إنشاء الملفات

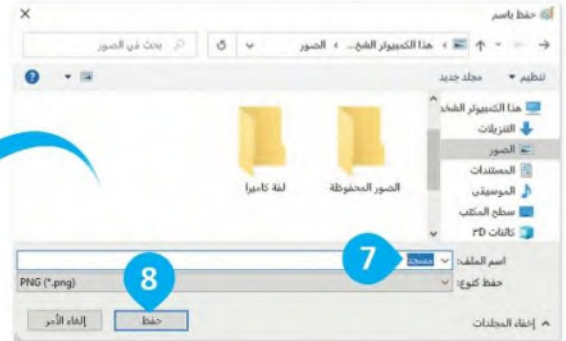
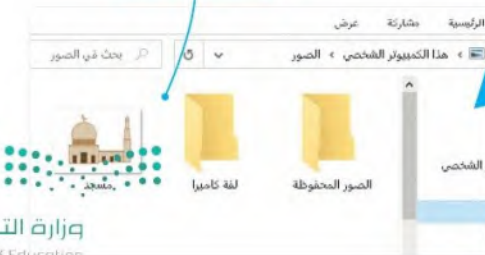
يتم استخدام البرامج المختلفة لإنشاء الملفات، وذلك حسب طبيعة الملف المطلوب. فمثلاً يمكنك إنشاء مستند باستخدام برنامج مايكروسوفت وورد، كما يمكنك إنشاء صورة باستخدام برنامج الرسام (Paint).
أنشئ ملف صورة باستخدام البرنامج.



- 1 < اضغط على زر ابدأ (Start) ومرّر القائمة إلى أسفل الشريط الجانبي واضغط على البرامج الملحقة لويندوز (Windows Accessories).
- 2 < اضغط على الرسام (Paint).
- 3 < أنشئ الرسم الذي يعجبك.
- 4 < اضغط على ملف (File)، ثم اضغط على حفظ (Save) لحفظ عملك.
- 5 < سَمِّ الملف بالاسم الذي تريده 7 ثم اضغط حفظ (Save).
- 8



لقد تم إنشاء
ملف الصورة.



ملف صورة



ملف عرض تقديمي



ملف مستند



ملف نصي



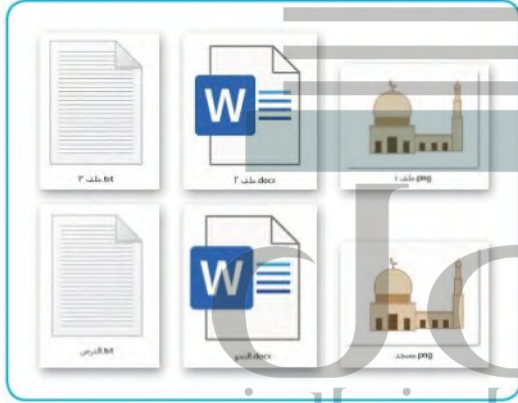
نقل الملفات

يمكن تخزين الملفات على الحاسب أو الهاتف الذكي أو على ذاكرة الكاميرا الرقمية والكثير من الأجهزة الرقمية الأخرى. يمكنك نقل الملفات بين الأجهزة عن طريق توصيل بعضها ببعض.



اسم الملف

من المهم حفظ الملفات بأسماء فريدة لتمييزها. ومن المهم أن تقوم بتسمية الملفات بشكلٍ يتناسب مع محتواها، وذلك لتسهيل العثور عليها والتعرف على محتواها، وعليك أن تتجنب أسماء الملفات العامة مثل "ملف 1" و "ملفي".



امتداد الملف

إضافةً إلى اسم الملف وأيقونته، فإن كل ملف له امتداد يشير إلى نوع ذلك الملف. هذا ما يبدو عليه اسم الملف:

هناك دائماً نقطة بين اسم الملف وامتداده.

الأيقونة



ملف.docx

الاسم

الامتداد



فتح ملف

يُفتح الملف لتعديل محتواه (تحريره)، ويمكن حذف الملف من الحاسب إذا لم تعد له حاجة.



لفتح الملف:

< حدد موقعه على الحاسب واضغط على

الموقع المحدد ضغطة مزدوجة. 1

< لقد تم فتح الملف. 2



حذف الملف

إذا كنت لا تريد ملفًا معينًا فيمكنك حذفه.

لحذف ملف:

< اضغط بزر الفأرة الأيمن عليه. 1

< تظهر قائمة، اختر منها حذف (Delete). 2

يمكنك أيضًا الضغط بزر الفأرة الأيمن على أحد الملفات والضغط على فتح (Open) لفتحه.



لمحة تاريخية

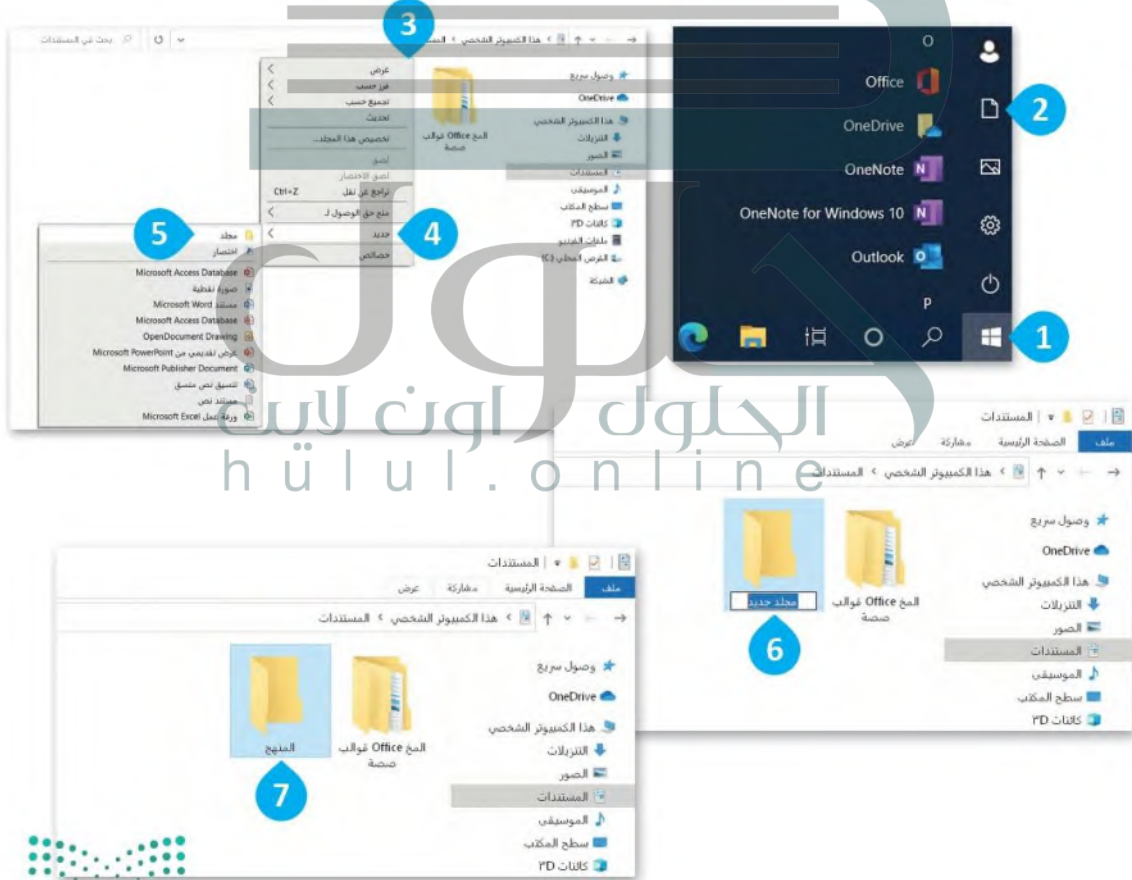
تم استخدام اصطلاح "ملف" لأول مرة للإشارة لتخزين البيانات في الحاسب في العام 1950، وذلك في أحد الإعلانات لشركة راديو أمريكا في مجلة بويولار ساينس.

وضع ملفاتك في مجلدات

المجلد (Folder) هو مساحة تخزينية على القرص الصلب في الحاسب حيث يمكنك حفظ وتنظيم الملفات والبرامج الخاصة بك.

لإنشاء مجلد جديد:

- 1 < اضغط زر ابدأ
- 2 < اضغط على Documents (المستندات).
- 3 < اضغط بزر الفأرة الأيمن على المنطقة الفارغة حيث تريد إنشاء مجلد جديد.
- 4 < تظهر قائمة، اختر منها جديد (New) ثم مجلد (Folder).
- 5 < اكتب اسماً للمجلد الجديد ثم اضغط Enter.



اسم المجلد

يفضل أن يصف اسم كل مجلد محتويات ملفاته.

لإعادة تسمية المجلد:

- 1 < اضغط بزر الفأرة الأيمن على المجلد.
- 2 < اختر من القائمة إعادة التسمية (Rename).
- 3 < اكتب الاسم الجديد، على سبيل المثال: المواد الدراسية
ثم اضغط **Enter** وستلاحظ أنه تم إعادة تسمية المجلد إلى الاسم الجديد.
- 4

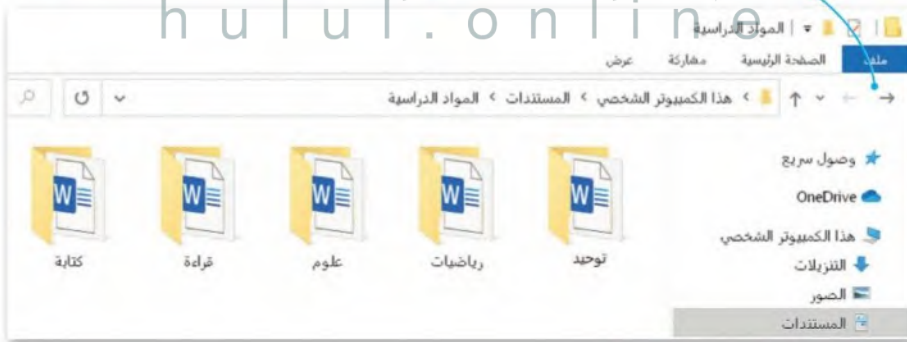


المجلدات الرئيسية والمجلدات الفرعية

قد يحتوي المجلد الكثير من الملفات. يمكنك تنظيم الملفات بإنشاء مجلدات فرعية داخل المجلد الذي يحتوي هذه الملفات. إن المجلد الفرعي هو مجلد داخل مجلد آخر، فعلى سبيل المثال، تم إنشاء خمسة مجلدات فرعية في مجلد "المواد الدراسية".

استخدم زر الخلف (Back) الموجود في الركن العلوي الأيمن من النافذة للعودة إلى المجلد الرئيس من داخل المجلد الفرعي.

- توحيد
- رياضيات
- علوم
- قراءة
- كتابة



معلومة

يمكنك استخدام الحروف أو الأرقام أو الرموز في اسم المجلد. لا تستخدم الرموز / : * ؟ < > | . ينطبق الأمر نفسه على أسماء الملفات.



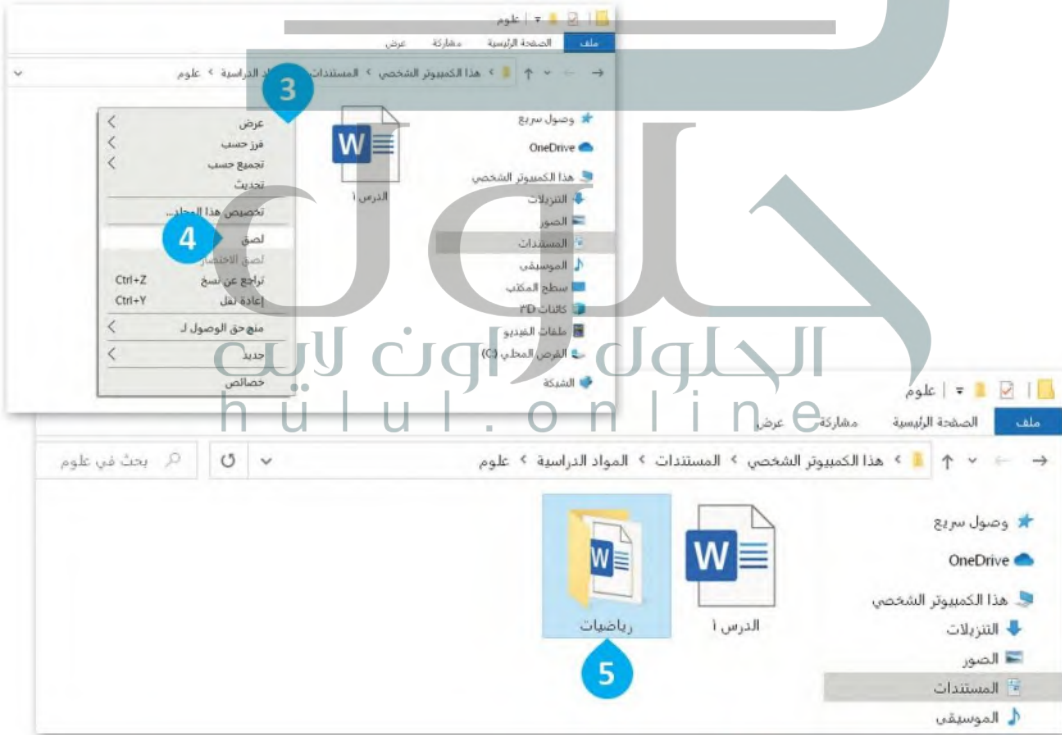
نقل أو نسخ المجلد

يمكنك نسخ أو نقل المجلد من موقع لآخر في الحاسب أو إلى أي جهاز متصل به.

لنقل مجلد (أو ملف):

- 1 < اضغط بزر الفأرة الأيمن على المجلد
- 2 ومن القائمة اختر قص (Cut).
- 3 < اضغط بزر الفأرة الأيمن على الموقع الذي تريد نقله
- 4 ومن القائمة اختر لصق (Paste).
- 5 < سينتقل المجلد إلى الموقع الجديد.

إذا أردت عمل نسخة من مجلد، اضغط على نسخ (Copy) بدلاً من قص (Cut)، وسيصبح لديك مجلدان متطابقان.



معلومة

إن سحب وإفلات مجلد أو ملف إلى موقع مختلف على الحاسب يؤدي إلى نقله، أما السحب والإفلات إلى جهاز تخزين ملحق بالحاسب فيعني عمل نسخة من ذلك المجلد أو الملف.

استخدام البرامج

يحتوي الحاسب على الملفات والمجلدات، إضافة إلى الكثير من البرامج التي يمكن استخدامها للعمل أو للترفيه. هذا هو الحاسب
لستكشف بعضها.

الحاسبة

يمكنك استخدام الحاسبة لإجراء حسابات
يسيرة أو متقدمة.

حاول فتح الحاسبة بطريقة أخرى.

اضغط ضغطًا مزدوجًا على الرمز
الموجود في سطح المكتب.



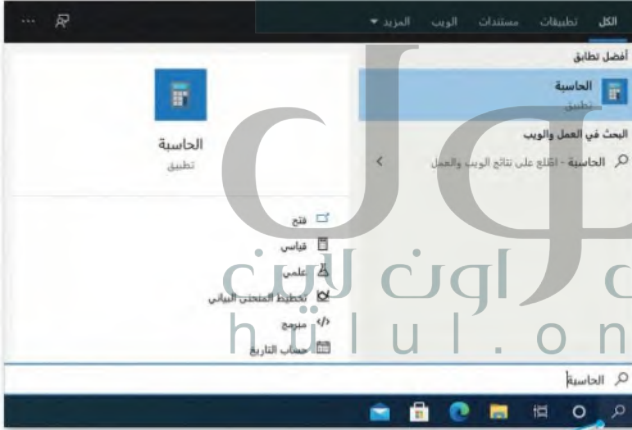
لتشغيل برنامج الحاسبة:

1. اضغط زر ابدأ (Start).

2. مرّر قائمة الشريط الجانبي للتطبيقات
للأسفل 2 واضغط على الحاسبة
(Calculator).

3. سيتم تشغيل برنامج الحاسبة.

4. يمكنك الآن إجراء عملية حسابية.



اضغط على زر البحث
واكتب اسم البرنامج.

اضغط الرمز الموجود
على شريط المهام.



معلومة

يمكن كتابة الأرقام باستخدام مفاتيح الأرقام في الجزء الأيمن من لوحة المفاتيح. تأكد من
الضغط على **Num Lock**، وأن الضوء الخاص بهذا الزر في لوحة المفاتيح قيد التشغيل.

للبحث عن مساعدة:

1. اضغط زر ابدأ (Start).
2. اضغط على الحصول على التعليمات (Get Help).
3. مرر قائمة الشريط الجانبي بالتطبيقات للأسفل.
4. ستظهر نافذة المساعدة الخاصة بالحصول على التعليمات (Get Help).
5. اضغط على زر إرسال الرسالة (Send message).
6. صف مشكلتك، على سبيل المثال "لا أستطيع الطباعة".
7. ستظهر رسالة توضيحية لمشكلتك، اضغط على الإجابة نعم لتأكيد المشكلة التي تريد المساعدة بشأنها.
8. ستظهر قائمة بمقترحات لحل المشكلة، اضغط على أحدها على سبيل المثال "الطابعة لا تتم طباعتها".
9. اقرأ وتابع الخطوات بعناية لحل مشكلتك.



تدريب 1

الملفات والمجلدات والبرامج

عند بدء تشغيل الحاسب يمكنك رؤية العديد من الملفات والمجلدات والبرامج. هل يمكنك التمييز بينها؟



ضع علامة ✓ بجوار
الإجابة الصحيحة

ملف	مجلد	برنامج	
<input type="checkbox"/>	<input checked="" type="checkbox"/>	<input type="checkbox"/>	
<input type="checkbox"/>	<input type="checkbox"/>	<input checked="" type="checkbox"/>	
<input checked="" type="checkbox"/>	<input type="checkbox"/>	<input type="checkbox"/>	
<input type="checkbox"/>	<input type="checkbox"/>	<input checked="" type="checkbox"/>	
<input type="checkbox"/>	<input checked="" type="checkbox"/>	<input type="checkbox"/>	
<input type="checkbox"/>	<input type="checkbox"/>	<input checked="" type="checkbox"/>	
<input type="checkbox"/>	<input type="checkbox"/>	<input checked="" type="checkbox"/>	
<input checked="" type="checkbox"/>	<input type="checkbox"/>	<input type="checkbox"/>	





ضع دائرة حول أسماء
المجلدات المقبولة.

تدريب 2

اسم المجلد



تدريب 3

الجلول اون لاين
hulul.online

المجلدات

أنشئ مجلدًا على سطح المكتب، واستخدم الأرقام (1، 2، 3، 4، 5) لتحديد الترتيب الصحيح للخطوات التي يجب اتباعها.

3

اضغط على "مجلد"

4

اكتب اسم المجلد

5

اضغط Enter

2

اضغط "جديد"

1

اضغط بزر الفأرة الأيمن

حان الوقت الآن لإنشاء مجلدات رئيسية ومجلدات فرعية.

- أنشئ مجلدًا جديدًا على سطح المكتب باسم "قارات العالم".
- افتحه ثم أنشئ مجلدات رئيسية وفرعية بالأسماء الموجودة في المخطط أدناه:



- افتح مجلد القارة التي تنتمي لها وأنشئ مجلدين جديدين، الأول باسم بلدك والثاني باسم البلد الذي تريد زيارته.
- انسخ المجلد الأخير والصقه في مجلد القارة التي تود زيارتها.
- الآن احذف المجلد الأخير.

تدريب 4

المجلدات الرئيسية والمجلدات الفرعية

يمكنك أن ترى في المخطط التالي مجموعة من الحيوانات.



أنشئ مجلدات رئيسية
ومجلدات فرعية



- أنشئ مجلدات رئيسية وفرعية بالأسماء الموجودة في المخطط بالأعلى. يمثل كل مستطيل مجلدًا في حاسبك.
- أنشئ مجلدًا باسم "الحيوانات" داخل مجلد المستندات.

• داخل مجلد "الحيوانات" أنشئ 3 مجلدات فرعية بأسماء "الطيور" و"الأسماك" و"الثدييات".

• داخل مجلد المستندات، يوجد مجلد باسم "صور الحيوانات_2.1.1.G4" ابحث عنه.

- أعد تسمية ملفات الصور وفقًا لمحتوياتها. اضغط ضغطًا مزدوجًا على كل صورة لمشاهدة محتوياتها ثم أغلق نافذة البرنامج.

انقل الملفات



أستطيع نقل الملفات إلى المجلدات
الرئيسية والمجلدات الفرعية

انقل جميع ملفات الصور إلى المجلد المناسب أو المجلد الفرعي الذي أنشأته في مجلد المستندات، على سبيل المثال، يجب نقل ملف صورة "نورس" إلى المجلد الفرعي "الطيور". ضع الرقم الصحيح (1، 2، 3، 4) في كل شكل لإظهار الترتيب الذي يجب اتباعه.

2

اضغط قص (Cut)

3

اضغط بالزر الأيمن على مجلد "الطيور"

1

اضغط بالزر الأيمن على ملف "نورس"

4

اضغط لصق (Paste)

في النهاية انقل كل صورة من مجلد "صور الحيوانات_2.1.1.G4" إلى المجلد المناسب الذي أنشأته سابقاً.

